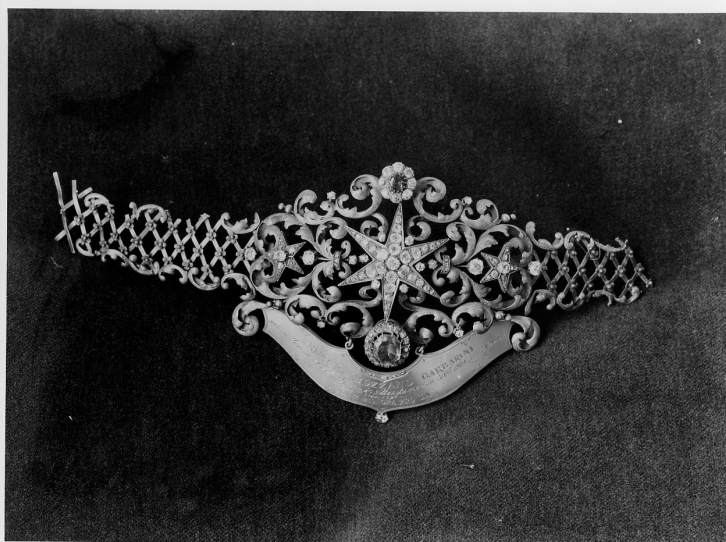


SCHEDA



CD - CODICI

TSK - Tipo scheda OA

LIR - Livello ricerca C

NCT - CODICE UNIVOCO

NCTR - Codice regione 07

NCTN - Numero catalogo generale 00040805

ESC - Ente schedatore S21

ECP - Ente competente S21

OG - OGGETTO

OGT - OGGETTO

OGTD - Definizione cintura

OGTV - Identificazione opera isolata

LC - LOCALIZZAZIONE GEOGRAFICO-AMMINISTRATIVA

PVC - LOCALIZZAZIONE GEOGRAFICO-AMMINISTRATIVA ATTUALE

PVCS - Stato Italia

PVCR - Regione Liguria

PVCP - Provincia SV

PVCC - Comune Savona

LDC - COLLOCAZIONE SPECIFICA

UB - UBICAZIONE E DATI PATRIMONIALI

UBO - Ubicazione originaria OR

DT - CRONOLOGIA

DTZ - CRONOLOGIA GENERICA

DTZG - Secolo sec. XIX

DTS - CRONOLOGIA SPECIFICA

DTSI - Da 1800

DTSF - A 1899

DTM - Motivazione cronologia	NR (recupero pregresso)
AU - DEFINIZIONE CULTURALE	
ATB - AMBITO CULTURALE	
ATBD - Denominazione	bottega italiana
ATBM - Motivazione dell'attribuzione	NR (recupero pregresso)
MT - DATI TECNICI	
MTC - Materia e tecnica	oro/ incisione/ laminazione/ sbalzo
MTC - Materia e tecnica	rubino
MTC - Materia e tecnica	brillante
MTC - Materia e tecnica	acquamarina
MIS - MISURE	
MISA - Altezza	11.4
MISN - Lunghezza	27.5
CO - CONSERVAZIONE	
STC - STATO DI CONSERVAZIONE	
STCC - Stato di conservazione	mediocre
STCS - Indicazioni specifiche	Lacune, le parti terminali mancano totalmente.
DA - DATI ANALITICI	
DES - DESCRIZIONE	
DESO - Indicazioni sull'oggetto	Cintura composta di quattro parti, la centarle è formata da volute fitomorfe in oro satinato con 20 brillanti sparsi e di diverse misure, da una stella grande a sei punte con 37 brillanti, due stelle piccole a 5 punte con 11 brillanti, un rubino circondato da 8 brillanti e una acquamarina con 16 brillanti. I due pezzi laterali, fissati con perni che permettono il movimento, sono formati da un motivo a graticcio con fiori quadrilobati agli incroci e bordo a volute, le parti terminali mancano totalmente, ed il pezzo a destra è molto più corto dell'altro. Il cartiglio, che è appeso alla parte centrale con quattro anellini, reca un filo di piccolissimi diamanti sopra l'incisione ed un brillante in basso al centro.
DESI - Codifica Iconclass	NR (recupero pregresso)
DESS - Indicazioni sul soggetto	NR (recupero pregresso)
ISR - ISCRIZIONI	
ISRC - Classe di appartenenza	votiva
ISRS - Tecnica di scrittura	a incisione
ISRP - Posizione	cartiglio
ISRI - Trascrizione	ERNESTA BOZZANO GARBARINI/ nata in Savona 20 febbraio 1851 sposata in Albissola Marina 31 ottobre 1869. Morta in Ovada/ 17 dicembre 1897/ MATER MIS. ORA PRO EA.
	La particolarità della cintura è dovuta all'inserimento, in una struttura composita, di parti che in origine costituivano ornamenti singoli, che fanno pensare alla datazione di una signora di famiglia benestante. I due pezzi con giro di brillanti e rubino e acquamarina al centro sono

NSC - Notizie storico-critiche

infatti corone d'anello. Le stelle erano sovente montate su acconciature per il capo a diademi a partire dalla metà del sec. XIX (cfr. Vever H., La bijouterie Francaise au XIX Siècle, 1908), mentre divennero spilla verso il 1870. Il motivo delle volute fitomorfe rimase praticamente in uso per tutto il secolo, applicato a qualunque tipologia di gioiello, soprattutto abbinato al diamante; il settecentesco motivo a "treillage" invece, fu ripreso a partire dall'ultimo decennio del XIX sec. per le "plaques de cou" da portarsi su nastro di velluto (cfr. Vever H., 1908)

TU - CONDIZIONE GIURIDICA E VINCOLI**CDG - CONDIZIONE GIURIDICA****CDGG - Indicazione
generica**

proprietà Ente religioso cattolico

DO - FONTI E DOCUMENTI DI RIFERIMENTO**FTA - DOCUMENTAZIONE FOTOGRAFICA****FTAX - Genere**

documentazione allegata

FTAP - Tipo

fotografia b/n

FTAN - Codice identificativo

SBAS GE 31596/Z

FNT - FONTI E DOCUMENTI**FNTP - Tipo**

inventario

FNTD - Data

sec. XX seconda metà

FNT - FONTI E DOCUMENTI**FNTP - Tipo**

inventario

FNTD - Data

1984

BIB - BIBLIOGRAFIA**BIBX - Genere**

bibliografia di confronto

BIBA - Autore

Vever H.

BIBD - Anno di edizione

1908

BIBN - V., pp., nn.

v.II pp.77- 241- 330- 331; v.III pp. 581- 638- 639

AD - ACCESSO AI DATI**ADS - SPECIFICHE DI ACCESSO AI DATI****ADSP - Profilo di accesso**

3

ADSM - Motivazione

scheda di bene non adeguatamente sorvegliabile

CM - COMPILAZIONE**CMP - COMPILAZIONE****CMPD - Data**

1989

CMPN - Nome

Molina M. G.

**FUR - Funzionario
responsabile**

Cataldi Gallo M.

RVM - TRASCRIZIONE PER INFORMATIZZAZIONE**RVMD - Data**

2006

RVMN - Nome

ARTPAST/ Grondona C.

AGG - AGGIORNAMENTO - REVISIONE**AGGD - Data**

2006

AGGN - Nome

ARTPAST/ Grondona C.

