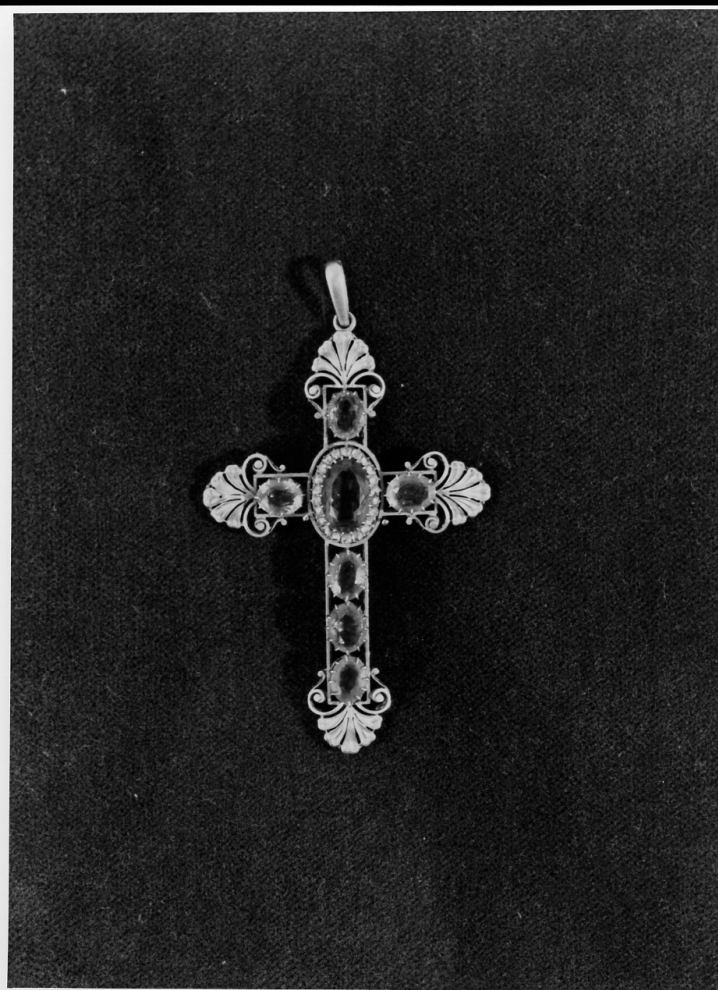


SCHEDA



CD - CODICI

TSK - Tipo scheda OA

LIR - Livello ricerca C

NCT - CODICE UNIVOCO

NCTR - Codice regione 07

NCTN - Numero catalogo generale 00040809

ESC - Ente schedatore S21

ECP - Ente competente S21

RV - RELAZIONI

OG - OGGETTO

OGT - OGGETTO

OGTD - Definizione reliquiario a capsula

OGTT - Tipologia a pendente

OGTV - Identificazione opera isolata

LC - LOCALIZZAZIONE GEOGRAFICO-AMMINISTRATIVA

PVC - LOCALIZZAZIONE GEOGRAFICO-AMMINISTRATIVA ATTUALE

PVCS - Stato Italia

PVCR - Regione Liguria

PVCP - Provincia SV

PVCC - Comune	Savona
LDC - COLLOCAZIONE SPECIFICA	
UB - UBICAZIONE E DATI PATRIMONIALI	
UBO - Ubicazione originaria	OR
DT - CRONOLOGIA	
DTZ - CRONOLOGIA GENERICA	
DTZG - Secolo	secc. XIX/ XX
DTS - CRONOLOGIA SPECIFICA	
DTSI - Da	1800
DTSF - A	1999
DTM - Motivazione cronologia	NR (recupero pregresso)
AU - DEFINIZIONE CULTURALE	
ATB - AMBITO CULTURALE	
ATBD - Denominazione	bottega italiana
ATBM - Motivazione dell'attribuzione	NR (recupero pregresso)
MT - DATI TECNICI	
MTC - Materia e tecnica	oro
MTC - Materia e tecnica	diamante/ incastonatura a griffe/ taglio a rosa
MTC - Materia e tecnica	ametista/ incastonatura
MIS - MISURE	
MISA - Altezza	9.5
MISL - Larghezza	6.2
MISS - Spessore	1.4
CO - CONSERVAZIONE	
STC - STATO DI CONSERVAZIONE	
STCC - Stato di conservazione	buono
DA - DATI ANALITICI	
DES - DESCRIZIONE	
DESO - Indicazioni sull'oggetto	Croce formata da sette ametiste ovali di buon colore, la più grande al centro circondata da 22 diamanti taglio a rosa montate su griffe "a illusione" saldati ai bracci; questi sono imperniati su bordino festonato a piccole lunette e terminano con potenziamenti a palma e ricci. Un anellino rigido in cima al braccio verticale regge una contromaglia a fascia. Sul verso dell'ametista centrale due viti fissano il bordino intorno al vetro del portareliquie.
DESI - Codifica Iconclass	NR (recupero pregresso)
DESS - Indicazioni sul soggetto	NR (recupero pregresso)
	Appartenuta al Vescovo di Savona Mons. Giuseppe Salvatore Scatti, questa croce pettorale fu consegnata, dal segretario, alla sua morte nel 1926, secondo la sua precisa volontà, al Santuario di Nostra Signora di Misericordia insieme all'anello episcopale di cui alla scheda n° 00040815 (Mons. G. Parodi vescovo emerito di Savona, com. or. 2

NSC - Notizie storico-critiche	Novembre 1989; cfr. bibl.).L'antico motivo a palmetta, più volte ripreso nel corso dei secoli, conobbe un lungo uso come motivo decorativo durante il revivals ottocenteschi e specialmente nell'ultimo ventennio del XIX secolo. Inoltre la tecnica di lavorazione dell'oggetto suggerisce una collocazione tra fine Ottocento ed i primi decenni del Novecento. L'accuratezza e la precisione esecutiva sembrano indicare un atelier prestigioso.
TU - CONDIZIONE GIURIDICA E VINCOLI	
ACQ - ACQUISIZIONE	
ACQT - Tipo acquisizione	donazione
ACQD - Data acquisizione	1926
CDG - CONDIZIONE GIURIDICA	
CDGG - Indicazione generica	proprietà Ente religioso cattolico
DO - FONTI E DOCUMENTI DI RIFERIMENTO	
FTA - DOCUMENTAZIONE FOTOGRAFICA	
FTAX - Genere	documentazione allegata
FTAP - Tipo	fotografia b/n
FTAN - Codice identificativo	SBAS GE 31599/Z
FNT - FONTI E DOCUMENTI	
FNTP - Tipo	inventario
FNTD - Data	1984
AD - ACCESSO AI DATI	
ADS - SPECIFICHE DI ACCESSO AI DATI	
ADSP - Profilo di accesso	3
ADSM - Motivazione	scheda di bene non adeguatamente sorvegliabile
CM - COMPILAZIONE	
CMP - COMPILAZIONE	
CMPD - Data	1989
CM PN - Nome	Molina M. G.
FUR - Funzionario responsabile	Cataldi Gallo M.
RVM - TRASCRIZIONE PER INFORMATIZZAZIONE	
RVMD - Data	2006
RVMN - Nome	ARTPAST/ Grondona C.
AGG - AGGIORNAMENTO - REVISIONE	
AGGD - Data	2006
AGGN - Nome	ARTPAST/ Grondona C.
AGGF - Funzionario responsabile	NR (recupero pregresso)