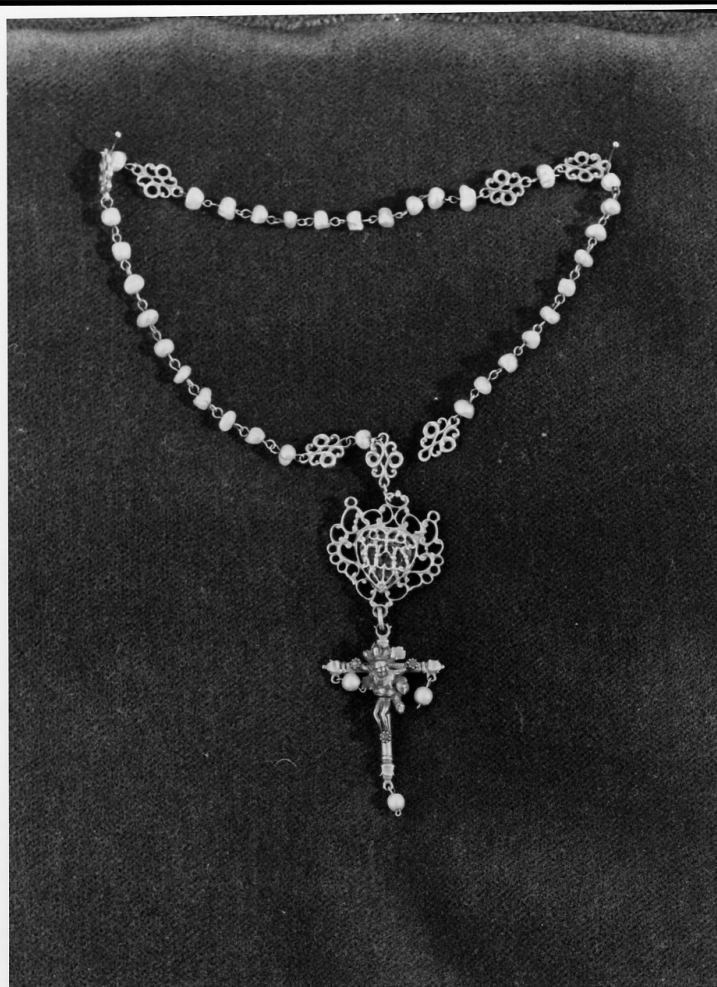


SCHEDA



CD - CODICI

TSK - Tipo scheda OA

LIR - Livello ricerca C

NCT - CODICE UNIVOCO

NCTR - Codice regione 07

NCTN - Numero catalogo generale 00040813

ESC - Ente schedatore S21

ECP - Ente competente S21

OG - OGGETTO

OGT - OGGETTO

OGTD - Definizione corona del rosario

OGTV - Identificazione opera isolata

LC - LOCALIZZAZIONE GEOGRAFICO-AMMINISTRATIVA

PVC - LOCALIZZAZIONE GEOGRAFICO-AMMINISTRATIVA ATTUALE

PVCS - Stato Italia

PVCR - Regione Liguria

PVCP - Provincia SV

PVCC - Comune Savona

LDC - COLLOCAZIONE

SPECIFICA	
DT - CRONOLOGIA	
DTZ - CRONOLOGIA GENERICA	
DTZG - Secolo	sec. XIX
DTS - CRONOLOGIA SPECIFICA	
DTSI - Da	1800
DTSF - A	1899
DTM - Motivazione cronologia	NR (recupero pregresso)
AU - DEFINIZIONE CULTURALE	
ATB - AMBITO CULTURALE	
ATBD - Denominazione	bottega italiana
ATBM - Motivazione dell'attribuzione	NR (recupero pregresso)
MT - DATI TECNICI	
MTC - Materia e tecnica	oro
MTC - Materia e tecnica	perla
MIS - MISURE	
MISN - Lunghezza	35.2
MISV - Varie	contromaglia 3.2 x 2.8croce 5.1 x 3
CO - CONSERVAZIONE	
STC - STATO DI CONSERVAZIONE	
STCC - Stato di conservazione	discreto
STCS - Indicazioni specifiche	Lacune.
DA - DATI ANALITICI	
DES - DESCRIZIONE	
DESO - Indicazioni sull'oggetto	L'oggetto è attualmente costituito da 33 perline di forma irregolare suddivise in tre decine da tre coppie di elementi, più uno, a forma di losanga, lavorati a giorno, che evidenziano la perlina del "Padre Nostro". Una contromaglia è inserita tra la corona e la croce terminale, il centro a forma di cuore è doppio ed ha il monogramma di Cristo su entrambi i lati che racchiudono un frammento di riccia. La croce terminale raggiata, porta il Crocifisso lavorato a stampo con borchie a rosetta su mani e piedi e dieci diamantini a rosa su nimbo e perizoma; i bracci terminano a cubo da cui pendono tre perline tonde appese ad anellini.
DESI - Codifica Iconclass	NR (recupero pregresso)
DESS - Indicazioni sul soggetto	NR (recupero pregresso)
ISR - ISCRIZIONI	
ISRC - Classe di appartenenza	votiva
ISRS - Tecnica di scrittura	a incisione
ISRP - Posizione	recto
	La Cogregacion de alumnas Y ex-alumnas del Colegio de N.S. de la

ISRI - Trascrizione	Misericordia. La Plata. 1911
ISR - ISCRIZIONI	
ISRC - Classe di appartenenza	votiva
ISRS - Tecnica di scrittura	a incisione
ISRP - Posizione	verso
ISRI - Trascrizione	M. Carmen. Antes morir que solir de esta maternal morada
NSC - Notizie storico-critiche	Il Rosario fu donato a madre Rossello (1811-1880) fondatrice delle Figlie di N.S. della Misericordia in savona, dal fratello Nicolò (morto nel 1877) che, emigrato in Uruguai divenne orefice. La religiosa si affrettò ad offrirlo alla Vergine (Memorie relative alla Santa Madre Rossello, Istituto Generalizio, Savona).Evidenze inoppugnabili confermano che la corona era in origine formata da più di tre decine e comprendeva certamente le quattro di cui alla scheda n° 00040822. Dall'insieme dei due pezzi risulta una corona di sette decine, corrispondente al tipo di rosario portato un tempo dalle Suore di N. S. della Misericordia (Mons. G.B. Parodi, Vescovo Emerito di Savona, com. or. 6 novembre, 1989).
TU - CONDIZIONE GIURIDICA E VINCOLI	
ACQ - ACQUISIZIONE	
ACQT - Tipo acquisizione	donazione
CDG - CONDIZIONE GIURIDICA	
CDGG - Indicazione generica	proprietà Ente religioso cattolico
DO - FONTI E DOCUMENTI DI RIFERIMENTO	
FTA - DOCUMENTAZIONE FOTOGRAFICA	
FTAX - Genere	documentazione allegata
FTAP - Tipo	fotografia b/n
FTAN - Codice identificativo	SBAS GE 31603/Z
FNT - FONTI E DOCUMENTI	
FNTP - Tipo	inventario
FNTD - Data	sec. XIX seconda metà
FNT - FONTI E DOCUMENTI	
FNTP - Tipo	inventario
FNTD - Data	1984
AD - ACCESSO AI DATI	
ADS - SPECIFICHE DI ACCESSO AI DATI	
ADSP - Profilo di accesso	3
ADSM - Motivazione	scheda di bene non adeguatamente sorvegliabile
CM - COMPILAZIONE	
CMP - COMPILAZIONE	
CMPD - Data	1989
CMPN - Nome	Molina M. G.
FUR - Funzionario responsabile	Cataldi Gallo M.
RVM - TRASCRIZIONE PER INFORMATIZZAZIONE	

RVMD - Data	2006
RVMN - Nome	ARTPAST/ Grondona C.
AGG - AGGIORNAMENTO - REVISIONE	
AGGD - Data	2006
AGGN - Nome	ARTPAST/ Grondona C.
AGGF - Funzionario responsabile	NR (recupero pregresso)