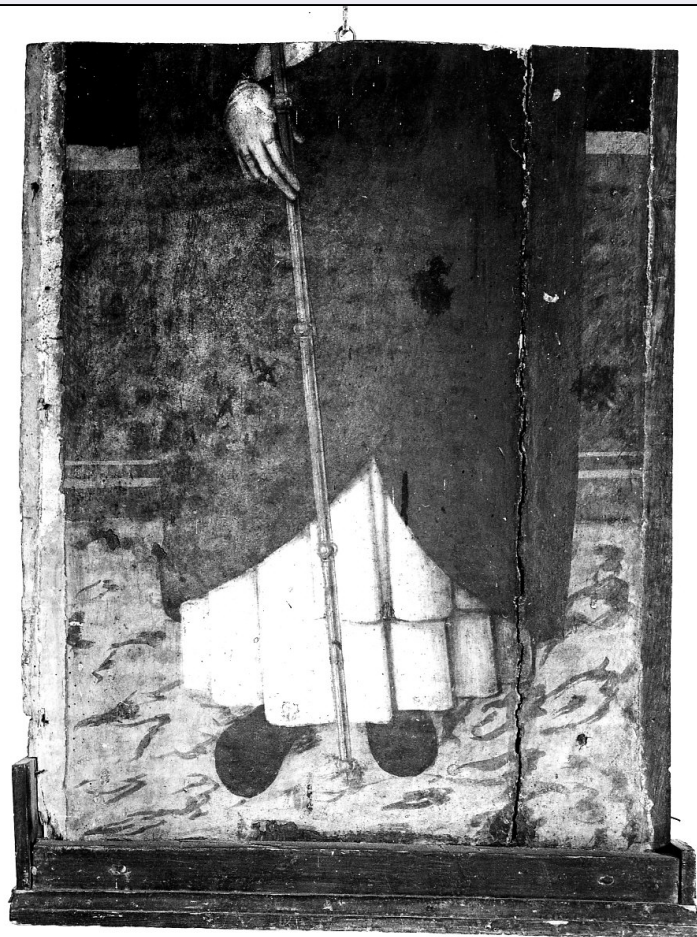


SCHEDA



CD - CODICI

TSK - Tipo scheda OA

LIR - Livello ricerca C

NCT - CODICE UNIVOCO

NCTR - Codice regione 07

NCTN - Numero catalogo generale 00021422

ESC - Ente schedatore S21

ECP - Ente competente S21

OG - OGGETTO

OGT - OGGETTO

OGTD - Definizione scomparto di predella

OGTV - Identificazione frammento

SGT - SOGGETTO

SGTI - Identificazione Sant'Antonio

LC - LOCALIZZAZIONE GEOGRAFICO-AMMINISTRATIVA

PVC - LOCALIZZAZIONE GEOGRAFICO-AMMINISTRATIVA ATTUALE

PVCS - Stato Italia

PVCR - Regione Liguria

PVCP - Provincia	IM
PVCC - Comune	Taggia
LDC - COLLOCAZIONE SPECIFICA	
LA - ALTRE LOCALIZZAZIONI GEOGRAFICO-AMMINISTRATIVE	
TCL - Tipo di localizzazione	luogo di provenienza
PRV - LOCALIZZAZIONE GEOGRAFICO-AMMINISTRATIVA	
PRVR - Regione	Liguria
PRVP - Provincia	IM
PRVC - Comune	Taggia
PRC - COLLOCAZIONE SPECIFICA	
DT - CRONOLOGIA	
DTZ - CRONOLOGIA GENERICA	
DTZG - Secolo	sec. XVI
DTS - CRONOLOGIA SPECIFICA	
DTSI - Da	1543
DTSF - A	1543
DTM - Motivazione cronologia	documentazione
AU - DEFINIZIONE CULTURALE	
AUT - AUTORE	
AUTM - Motivazione dell'attribuzione	NR (recupero pregresso)
AUTN - Nome scelto	Brea Francesco
AUTA - Dati anagrafici	1495-1500/ notizie 1512-1556
AUTH - Sigla per citazione	00000334
MT - DATI TECNICI	
MTC - Materia e tecnica	tavola/ pittura a tempera
MIS - MISURE	
MISA - Altezza	75
MISL - Larghezza	76
FRM - Formato	rettangolare
CO - CONSERVAZIONE	
STC - STATO DI CONSERVAZIONE	
STCC - Stato di conservazione	mediocre
STCS - Indicazioni specifiche	Sconnessione delle tavole, manca la parte superiore.
DA - DATI ANALITICI	
DES - DESCRIZIONE	
DESO - Indicazioni sull'oggetto	NR (recupero pregresso)
DESI - Codifica Iconclass	NR (recupero pregresso)
DESS - Indicazioni sul	Personaggi: Sant'Antonio. Attributi: (Sant'Antonio) abito domenicano;

soggetto	pastorale.
NSC - Notizie storico-critiche	Il frammento è la metà inferiore della figura di S. Antonino domenicano arcivescovo di Firenze, che apparteneva al trittico di S: Tommaso d'Aquino con le immagini di Sant'Antonio Abate e, superiormente, di Santa Caterina da Siena e della beata Osanna da Mantova (Calvi, Chronica conventus S.M.C. Misericordiarum Tabiae ordinis predicatorum ab anno 1460 usque ad annum 1623, traduzione di U. Martini, p.33) che data l'opera al 1543. Esiste al proposito anche un atto del notaio A. Rolando (Reghezza, Appunti e notizie ricavati da documenti inediti dell'archivio comunale di Taggia, 1908) che lo attribuisce a Francesco. La figura intera del Santo (Labande, Les Bréa, peintres nicois du XV et XVI siècle en Provence et in Ligurie, 1937) fu rubata con altri dipinti il 5 febbraio 1922 e segata in due; questo frammento fu poi trovato in un oliveto. Questo dipinto è attribuito dal Martini ad autore ignoto.

TU - CONDIZIONE GIURIDICA E VINCOLI

CDG - CONDIZIONE GIURIDICA

CDGG - Indicazione generica

proprietà Ente religioso cattolico

DO - FONTI E DOCUMENTI DI RIFERIMENTO

FTA - DOCUMENTAZIONE FOTOGRAFICA

FTAX - Genere

documentazione allegata

FTAP - Tipo

fotografia b/n

FTAN - Codice identificativo

SBAS GE 15333/Z

BIB - BIBLIOGRAFIA

BIBX - Genere

bibliografia specifica

BIBA - Autore

Martini U.

BIBD - Anno di edizione

1926

BIBN - V., pp., nn.

p.33

BIB - BIBLIOGRAFIA

BIBX - Genere

bibliografia specifica

BIBA - Autore

Reghezza L.

BIBD - Anno di edizione

1908-1912

BIB - BIBLIOGRAFIA

BIBX - Genere

bibliografia di confronto

BIBA - Autore

Rivista Ingauna

BIBD - Anno di edizione

1937

BIBN - V., pp., nn.

p.70

BIB - BIBLIOGRAFIA

BIBX - Genere

bibliografia specifica

BIBA - Autore

La pittura a Genova

BIBD - Anno di edizione

1970

BIBN - V., pp., nn.

p.177

BIB - BIBLIOGRAFIA

BIBX - Genere

bibliografia specifica

BIBA - Autore

Labande L.H.

BIBD - Anno di edizione	1937
BIBN - V., pp., nn.	pp.201-203
BIB - BIBLIOGRAFIA	
BIBX - Genere	bibliografia di confronto
BIBA - Autore	Debidour V.H.
BIBD - Anno di edizione	1961
BIBN - V., pp., nn.	p.138
AD - ACCESSO AI DATI	
ADS - SPECIFICHE DI ACCESSO AI DATI	
ADSP - Profilo di accesso	3
ADSM - Motivazione	scheda di bene non adeguatamente sorvegliabile
CM - COMPILAZIONE	
CMP - COMPILAZIONE	
CMPD - Data	1979
CMPN - Nome	Dettori M./ Migliorini M.
FUR - Funzionario responsabile	Rotondi Terminiello G.
RVM - TRASCRIZIONE PER INFORMATIZZAZIONE	
RVMD - Data	2006
RVMN - Nome	ARTPAS/ Grondona C.
AGG - AGGIORNAMENTO - REVISIONE	
AGGD - Data	2006
AGGN - Nome	ARTPAST/ Grondona C.
AGGF - Funzionario responsabile	NR (recupero pregresso)