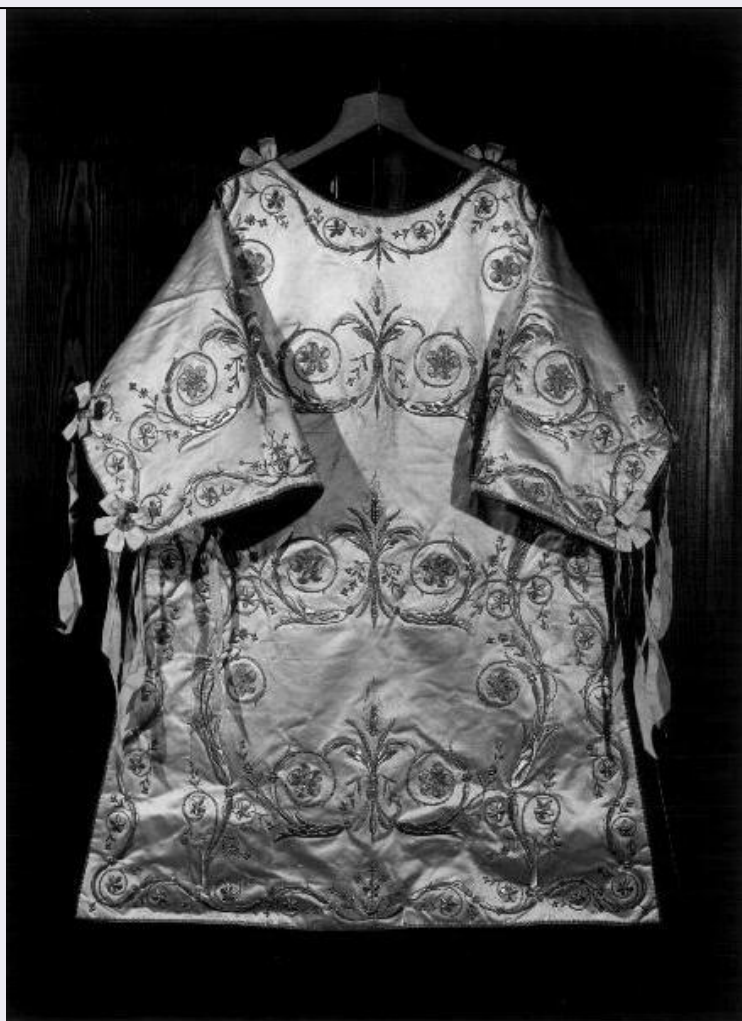


# SCHEDA



## CD - CODICI

TSK - Tipo scheda OA

LIR - Livello ricerca P

### NCT - CODICE UNIVOCO

NCTR - Codice regione 07

NCTN - Numero catalogo generale 00074723

ESC - Ente schedatore S21

ECP - Ente competente S21

## RV - RELAZIONI

## OG - OGGETTO

### OGT - OGGETTO

OGTD - Definizione tunicella

OGTV - Identificazione coppia

### QNT - QUANTITA'

QNTN - Numero 2

### SGT - SOGGETTO

SGTI - Identificazione MOTIVI DECORATIVI FLOREALI

## LC - LOCALIZZAZIONE GEOGRAFICO-AMMINISTRATIVA

**PVC - LOCALIZZAZIONE GEOGRAFICO-AMMINISTRATIVA ATTUALE**

<b>PVCS - Stato</b>	Italia
<b>PVCR - Regione</b>	Liguria
<b>PVCP - Provincia</b>	GE
<b>PVCC - Comune</b>	Genova

**LDC - COLLOCAZIONE SPECIFICA****DT - CRONOLOGIA****DTZ - CRONOLOGIA GENERICA**

<b>DTZG - Secolo</b>	sec. XX
----------------------	---------

**DTS - CRONOLOGIA SPECIFICA**

<b>DTSI - Da</b>	1912
------------------	------

<b>DTSV - Validità</b>	ca.
------------------------	-----

<b>DTSF - A</b>	1912
-----------------	------

<b>DTSL - Validità</b>	ca.
------------------------	-----

<b>DTM - Motivazione cronologia</b>	bibliografia
-------------------------------------	--------------

**AU - DEFINIZIONE CULTURALE****ATB - AMBITO CULTURALE**

<b>ATBD - Denominazione</b>	manifattura genovese
-----------------------------	----------------------

<b>ATBM - Motivazione dell'attribuzione</b>	analisi stilistica
---	--------------------

**MT - DATI TECNICI**

<b>MTC - Materia e tecnica</b>	seta/ raso/ ricamo
--------------------------------	--------------------

<b>MTC - Materia e tecnica</b>	filo d'argento/ ricamo/ doratura/ lamellatura/ ricciatura
--------------------------------	---

<b>MTC - Materia e tecnica</b>	filo d'oro/ ricamo
--------------------------------	--------------------

<b>MTC - Materia e tecnica</b>	seta/ taffetas
--------------------------------	----------------

**MIS - MISURE**

<b>MISA - Altezza</b>	105
-----------------------	-----

<b>MISL - Larghezza</b>	134
-------------------------	-----

**CO - CONSERVAZIONE****STC - STATO DI CONSERVAZIONE**

<b>STCC - Stato di conservazione</b>	discreto
--------------------------------------	----------

**DA - DATI ANALITICI****DES - DESCRIZIONE**

<b>DESO - Indicazioni sull'oggetto</b>	Tunicella.RASO DI SETA BIANCO RICAMATO IN FILO D'ORO FILATO/ RICCIO/ LAMELLARE/ FILO D'ARGENTO.FODERA IN TAFFETAS DI ROSSO.
--	---

<b>DESI - Codifica Iconclass</b>	NR (recupero pregresso)
----------------------------------	-------------------------

<b>DESS - Indicazioni sul soggetto</b>	NR (recupero pregresso)
--	-------------------------

**STM - STEMMI, EMBLEMI, MARCHI**

<b>STMC - Classe di appartenenza</b>	emblema
--------------------------------------	---------

<b>STMQ - Qualificazione</b>	religioso
<b>STMI - Identificazione</b>	EMILIO PARODI
<b>STMP - Posizione</b>	SUL RETRO IN BASSO
<b>STMD - Descrizione</b>	CRISTO/ CALICE/ STELLA CON MONOGRAMMA MARIANO
<b>TU - CONDIZIONE GIURIDICA E VINCOLI</b>	
<b>CDG - CONDIZIONE GIURIDICA</b>	
<b>CDGG - Indicazione generica</b>	proprietà Ente religioso cattolico
<b>DO - FONTI E DOCUMENTI DI RIFERIMENTO</b>	
<b>FTA - DOCUMENTAZIONE FOTOGRAFICA</b>	
<b>FTAX - Genere</b>	documentazione allegata
<b>FTAP - Tipo</b>	fotografia b/n
<b>FTAN - Codice identificativo</b>	SBAS GE 19637/Q
<b>BIB - BIBLIOGRAFIA</b>	
<b>BIBX - Genere</b>	bibliografia di confronto
<b>BIBA - Autore</b>	CARRARO G.
<b>BIBD - Anno di edizione</b>	1936
<b>BIBN - V., pp., nn.</b>	p. 149
<b>AD - ACCESSO AI DATI</b>	
<b>ADS - SPECIFICHE DI ACCESSO AI DATI</b>	
<b>ADSP - Profilo di accesso</b>	3
<b>ADSM - Motivazione</b>	scheda di bene non adeguatamente sorvegliabile
<b>CM - COMPILAZIONE</b>	
<b>CMP - COMPILAZIONE</b>	
<b>CMPD - Data</b>	1993
<b>CMPN - Nome</b>	MOLINARI A.
<b>FUR - Funzionario responsabile</b>	MELOGRANI A.
<b>AGG - AGGIORNAMENTO - REVISIONE</b>	
<b>AGGD - Data</b>	2006
<b>AGGN - Nome</b>	ARTPAST/ Beltrami S.
<b>AGGF - Funzionario responsabile</b>	NR (recupero pregresso)
<b>AN - ANNOTAZIONI</b>	