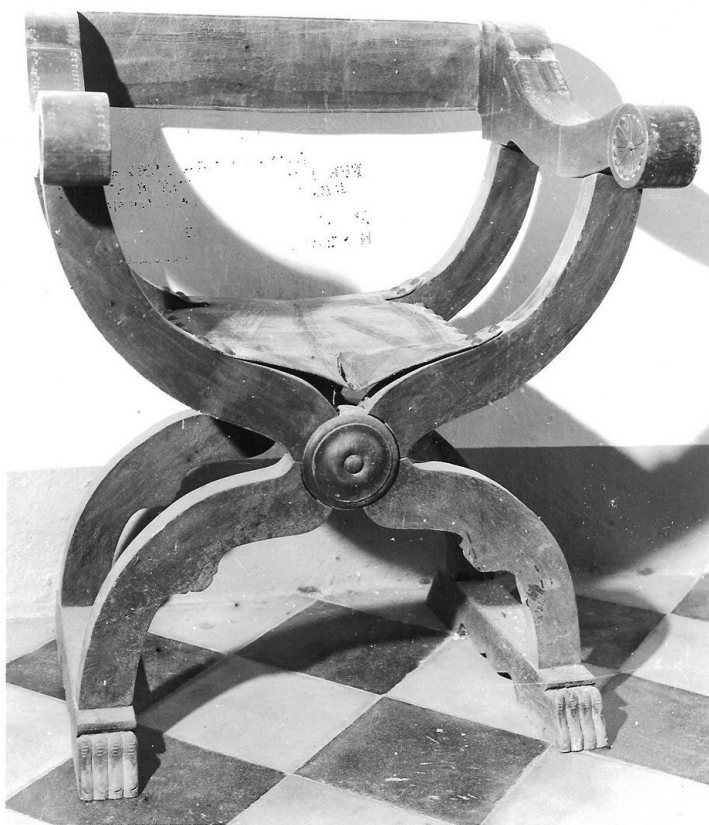


SCHEDA



CD - CODICI

TSK - Tipo scheda	OA
LIR - Livello ricerca	C
NCT - CODICE UNIVOCO	
NCTR - Codice regione	07
NCTN - Numero catalogo generale	00022823
ESC - Ente schedatore	S21
ECP - Ente competente	S21

OG - OGGETTO

OGT - OGGETTO	
OGTD - Definizione	sedia
OGTT - Tipologia	a icasse
OGTV - Identificazione	paio

LC - LOCALIZZAZIONE GEOGRAFICO-AMMINISTRATIVA

PVC - LOCALIZZAZIONE GEOGRAFICO-AMMINISTRATIVA ATTUALE

PVCS - Stato	Italia
PVCR - Regione	Liguria
PVCP - Provincia	SV
PVCC - Comune	Spotorno

LDC - COLLOCAZIONE SPECIFICA

UB - UBICAZIONE E DATI PATRIMONIALI

UBO - Ubicazione originaria	SC
DT - CRONOLOGIA	
DTZ - CRONOLOGIA GENERICA	
DTZG - Secolo	sec. XVII
DTS - CRONOLOGIA SPECIFICA	
DTSI - Da	1600
DTSV - Validità	post
DTSF - A	1699
DTSL - Validità	ca.
DTM - Motivazione cronologia	NR (recupero pregresso)
AU - DEFINIZIONE CULTURALE	
ATB - AMBITO CULTURALE	
ATBD - Denominazione	bottega ligure
ATBM - Motivazione dell'attribuzione	NR (recupero pregresso)
MT - DATI TECNICI	
MTC - Materia e tecnica	legno/ intaglio
MTC - Materia e tecnica	cuoio
MIS - MISURE	
MISU - Unità	cm.
MISA - Altezza	92
MISL - Larghezza	73.5
MISP - Profondità	54
CO - CONSERVAZIONE	
STC - STATO DI CONSERVAZIONE	
STCC - Stato di conservazione	mediocre
STCS - Indicazioni specifiche	Tarlature, parti sconnesse.
DA - DATI ANALITICI	
DES - DESCRIZIONE	
DESO - Indicazioni sull'oggetto	Su due correnti laterali collocate a terra, a mò di piccole basi decorate con zampe leonine, si innestano anteriormente e posteriormente 4 elementi formati da assi sagomate, incrociandosi a X intorno ad un perno centrale che ne salda le parti. Lungo i braccioli sagomati terminanti in rosette sono due profili di minuti motivi geometrici. La traversa del dorsale e il sedile sono in cuoio.
DESI - Codifica Iconclass	NR (recupero pregresso)
DESS - Indicazioni sul soggetto	NR (recupero pregresso)
	Si tratta probabilmente di una coppia di sedie a "icasse genovese" ispirate alle "dantesche" rinascimentali, dirette discendenti del faldistorio medievale di cui riprendono la forma a X e che ebbero particolare fortuna nell'Italia del Nord. Questi esemplari, decorati da intagli geometrici che riprendono in forma semplificata gli intarsi di gusto orientaleggiante detti "alla certosina" o "alla damaschina",

NSC - Notizie storico-critiche

presentano affinità, per la tipologia e per i motivi decorativi, col sedile spagnolo chiamato "sillon de cadera". Per la forma monumentale e per la qualità dell'intaglio possono ritenersi opera di atigianato ligure operante attorno al secolo XVII. Le dantesche fino a pochi anni fa erano in custodia presso una famiglia di Spotorno (comunicazione orale del Priore Sig. Piccardo), (cfr. Gonzales Palacios, 1966).

TU - CONDIZIONE GIURIDICA E VINCOLI**ACQ - ACQUISIZIONE**

ACQT - Tipo acquisizione donazione

ACQD - Data acquisizione 1979

CDG - CONDIZIONE GIURIDICA

CDGG - Indicazione generica proprietà Ente religioso cattolico

DO - FONTI E DOCUMENTI DI RIFERIMENTO**FTA - DOCUMENTAZIONE FOTOGRAFICA**

FTAX - Genere documentazione allegata

FTAP - Tipo fotografia b/n

FTAN - Codice identificativo SBAS GE 17671/Z

BIB - BIBLIOGRAFIA

BIBX - Genere bibliografia di confronto

BIBA - Autore Gonzales Palacios

BIBD - Anno di edizione 1966

BIBN - V., pp., nn. pp. 37-43

AD - ACCESSO AI DATI**ADS - SPECIFICHE DI ACCESSO AI DATI**

ADSP - Profilo di accesso 3

ADSM - Motivazione scheda di bene non adeguatamente sorvegliabile

CM - COMPILAZIONE**CMP - COMPILAZIONE**

CMPD - Data 1980

CMPN - Nome Chilosi C.

FUR - Funzionario responsabile Rotondi Terminiello G.

RVM - TRASCRIZIONE PER INFORMATIZZAZIONE

RVMD - Data 2006

RVMN - Nome ARTPAST/Francia L.

AGG - AGGIORNAMENTO - REVISIONE

AGGD - Data 2006

AGGN - Nome ARTPAST/Francia L.

AGGF - Funzionario responsabile NR (recupero pregresso)