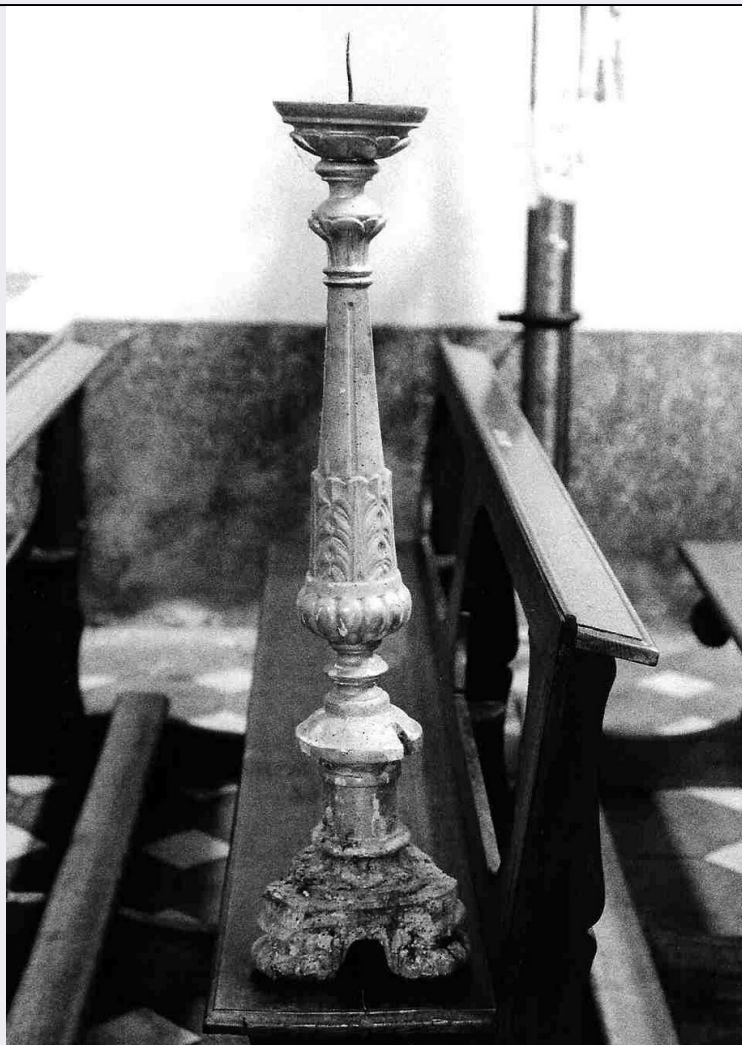


SCHEDA



CD - CODICI

TSK - Tipo scheda OA

LIR - Livello ricerca C

NCT - CODICE UNIVOCO

NCTR - Codice regione 07

NCTN - Numero catalogo generale 00023895

ESC - Ente schedatore S21

ECP - Ente competente S21

OG - OGGETTO

OGT - OGGETTO

OGTD - Definizione candeliere

OGTV - Identificazione opera isolata

LC - LOCALIZZAZIONE GEOGRAFICO-AMMINISTRATIVA

PVC - LOCALIZZAZIONE GEOGRAFICO-AMMINISTRATIVA ATTUALE

PVCS - Stato Italia

PVCR - Regione Liguria

PVCP - Provincia SV

PVCC - Comune Vezzi Portio

LDC - COLLOCAZIONE SPECIFICA**UB - UBICAZIONE E DATI PATRIMONIALI****UBO - Ubicazione originaria** OR**DT - CRONOLOGIA****DTZ - CRONOLOGIA GENERICA****DTZG - Secolo** sec. XIX**DTS - CRONOLOGIA SPECIFICA****DTSI - Da** 1800**DTSV - Validità** post**DTSF - A** 1899**DTSL - Validità** ca.**DTM - Motivazione cronologia** NR (recupero pregresso)**AU - DEFINIZIONE CULTURALE****ATB - AMBITO CULTURALE****ATBD - Denominazione** bottega ligure**ATBM - Motivazione dell'attribuzione** NR (recupero pregresso)**MT - DATI TECNICI****MTC - Materia e tecnica** legno/ intaglio/ doratura**MIS - MISURE****MISU - Unità** cm.**MISA - Altezza** 95**MISL - Larghezza** 23**CO - CONSERVAZIONE****STC - STATO DI CONSERVAZIONE****STCC - Stato di conservazione** cattivo**DA - DATI ANALITICI****DES - DESCRIZIONE****DESO - Indicazioni sull'oggetto** Sul basamento triangolare poggiante su tre piedini a zampa di leone, poggia un corpo cilindrico decorato superiormente da baccellature. Il fusto, leggermente rastremato, si diparte da un bulbo decorato inferiormente da piccole foglie d'acanto stilizzate. Il fusto inferiormente è decorato da foglie d'acanto allungate e termina nel portacandela decorato da piccole foglie d'acqua.**DESI - Codifica Iconclass** NR (recupero pregresso)**DESS - Indicazioni sul soggetto** NR (recupero pregresso)**NSC - Notizie storico-critiche** Il candeliere è probabilmente opera di artigianato locale e presenta una decorazione a motivi classici, diffusasi soprattutto con lo stile impero e protattisi per tutto il sec. XIX.**TU - CONDIZIONE GIURIDICA E VINCOLI****CDG - CONDIZIONE GIURIDICA****CDGG - Indicazione generica** proprietà Ente religioso cattolico

DO - FONTI E DOCUMENTI DI RIFERIMENTO**FTA - DOCUMENTAZIONE FOTOGRAFICA**

| | |
|-------------------------------------|-------------------------|
| FTAX - Genere | documentazione allegata |
| FTAP - Tipo | fotografia b/n |
| FTAN - Codice identificativo | SBAS GE 17805/Z |

AD - ACCESSO AI DATI**ADS - SPECIFICHE DI ACCESSO AI DATI**

| | |
|----------------------------------|--|
| ADSP - Profilo di accesso | 3 |
| ADSM - Motivazione | scheda di bene non adeguatamente sorvegliabile |

CM - COMPILAZIONE**CMP - COMPILAZIONE**

| | |
|---------------------------------------|------------------------|
| CMPD - Data | 1980 |
| CMPN - Nome | Arnaud S. |
| FUR - Funzionario responsabile | Rotondi Terminiello G. |

RVM - TRASCRIZIONE PER INFORMATIZZAZIONE

| | |
|--------------------|--------------------|
| RVMD - Data | 2006 |
| RVMN - Nome | ARTPAST/Francia L. |

AGG - AGGIORNAMENTO - REVISIONE

| | |
|--|-------------------------|
| AGGD - Data | 2006 |
| AGGN - Nome | ARTPAST/Francia L. |
| AGGF - Funzionario responsabile | NR (recupero pregresso) |