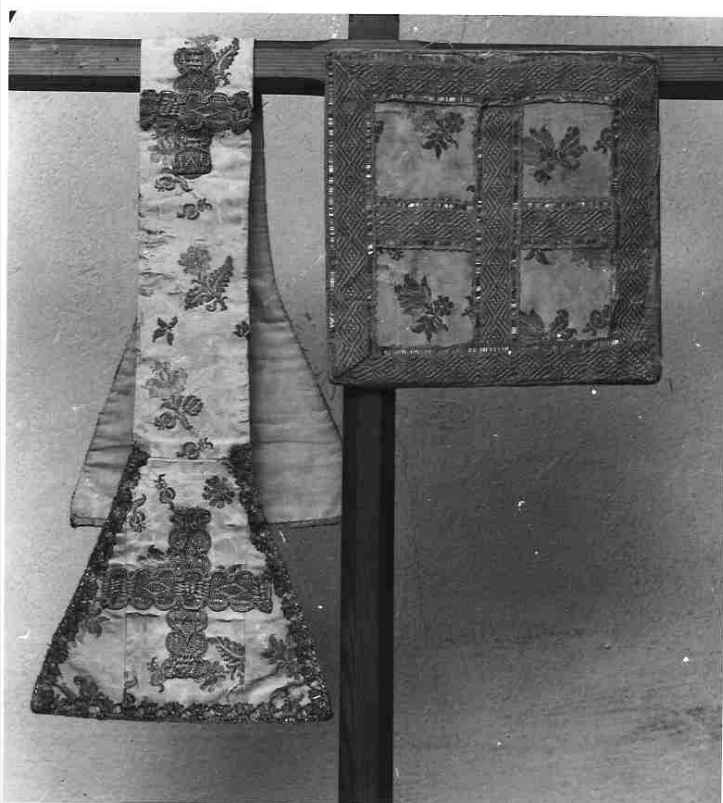


# SCHEDA



## CD - CODICI

TSK - Tipo scheda OA

LIR - Livello ricerca C

### NCT - CODICE UNIVOCO

NCTR - Codice regione 07

NCTN - Numero catalogo generale 00022573

ESC - Ente schedatore S21

ECP - Ente competente S21

## RV - RELAZIONI

## OG - OGGETTO

### OGT - OGGETTO

OGTD - Definizione borsa

OGTV - Identificazione elemento d'insieme

## LC - LOCALIZZAZIONE GEOGRAFICO-AMMINISTRATIVA

### PVC - LOCALIZZAZIONE GEOGRAFICO-AMMINISTRATIVA ATTUALE

PVCS - Stato Italia

PVCR - Regione Liguria

PVCP - Provincia SV

PVCC - Comune Spotorno

### LDC - COLLOCAZIONE SPECIFICA

## UB - UBICAZIONE E DATI PATRIMONIALI

<b>UBO - Ubicazione originaria</b>	SC
------------------------------------	----

## **DT - CRONOLOGIA**

### **DTZ - CRONOLOGIA GENERICA**

<b>DTZG - Secolo</b>	sec. XVII
----------------------	-----------

<b>DTZS - Frazione di secolo</b>	fine
----------------------------------	------

### **DTS - CRONOLOGIA SPECIFICA**

<b>DTSI - Da</b>	1690
------------------	------

<b>DTSV - Validità</b>	post
------------------------	------

<b>DTSF - A</b>	1699
-----------------	------

<b>DTSL - Validità</b>	ca.
------------------------	-----

<b>DTM - Motivazione cronologia</b>	NR (recupero pregresso)
-------------------------------------	-------------------------

## **AU - DEFINIZIONE CULTURALE**

### **ATB - AMBITO CULTURALE**

<b>ATBD - Denominazione</b>	manifattura ligure
-----------------------------	--------------------

<b>ATBM - Motivazione dell'attribuzione</b>	NR (recupero pregresso)
---	-------------------------

## **MT - DATI TECNICI**

<b>MTC - Materia e tecnica</b>	seta/ gros de Tours/ broccatura
--------------------------------	---------------------------------

<b>MTC - Materia e tecnica</b>	filo d'oro/ trama broccata
--------------------------------	----------------------------

<b>MTC - Materia e tecnica</b>	filo di seta/ trama broccata
--------------------------------	------------------------------

### **MIS - MISURE**

<b>MISU - Unità</b>	cm.
---------------------	-----

<b>MISA - Altezza</b>	24
-----------------------	----

<b>MISL - Larghezza</b>	24
-------------------------	----

## **CO - CONSERVAZIONE**

### **STC - STATO DI CONSERVAZIONE**

<b>STCC - Stato di conservazione</b>	discreto
--------------------------------------	----------

## **DA - DATI ANALITICI**

### **DES - DESCRIZIONE**

<b>DESO - Indicazioni sull'oggetto</b>	La struttura del disegno è definito dalla ripetizione di una serie orizzontale di fiorellini alternativamente volti a destra e a sinistra. I fiori di piccolo formato e di natura stilizzata sono realizzati in oro filato e in seta nelle tonalità di marrone scuro, senape, bianco. Gallone a pizzo a ventaglietto in oro filato e lamellare. Fodera in cotone bianco.
--	--

<b>DESI - Codifica Iconclass</b>	NR (recupero pregresso)
----------------------------------	-------------------------

<b>DESS - Indicazioni sul soggetto</b>	NR (recupero pregresso)
--	-------------------------

<b>NSC - Notizie storico-critiche</b>	La qualità del tessuto e il raffinato disegno realizzato parzialmente in oro con piccoli fiori stilizzati organizzati in fasce dove si presentano alternativamente volti a destra o a sinistra, consentono di riferire il parato agli ultimi anni del sec. XVII (cfr. Devoti, 1974). La borsa e la stola sono confezionate con lo stesso tessuto usato per il parato bianco conservato nella chiesa parrocchiale della SS. Annunziata.
---------------------------------------	--

## **TU - CONDIZIONE GIURIDICA E VINCOLI**

### **CDG - CONDIZIONE GIURIDICA**

**CDGG - Indicazione  
generica**

proprietà Ente religioso cattolico

## **DO - FONTI E DOCUMENTI DI RIFERIMENTO**

### **FTA - DOCUMENTAZIONE FOTOGRAFICA**

**FTAX - Genere**

documentazione allegata

**FTAP - Tipo**

fotografia b/n

**FTAN - Codice identificativo**

SBAS GE 16636/Z

### **BIB - BIBLIOGRAFIA**

**BIBX - Genere**

bibliografia di confronto

**BIBA - Autore**

Devoti

**BIBD - Anno di edizione**

1974

**BIBI - V., tavv., figg.**

tavv. 119, 123, 126

## **AD - ACCESSO AI DATI**

### **ADS - SPECIFICHE DI ACCESSO AI DATI**

**ADSP - Profilo di accesso**

3

**ADSM - Motivazione**

scheda di bene non adeguatamente sorvegliabile

## **CM - COMPILAZIONE**

### **CMP - COMPILAZIONE**

**CMPD - Data**

1980

**CMPN - Nome**

Mattiauda E.

**FUR - Funzionario  
responsabile**

Rotondi Terminiello G.

### **RVM - TRASCRIZIONE PER INFORMATIZZAZIONE**

**RVMD - Data**

2006

**RVMN - Nome**

ARTPAST/Francia L.

### **AGG - AGGIORNAMENTO - REVISIONE**

**AGGD - Data**

2006

**AGGN - Nome**

ARTPAST/Francia L.

**AGGF - Funzionario  
responsabile**

NR (recupero pregresso)