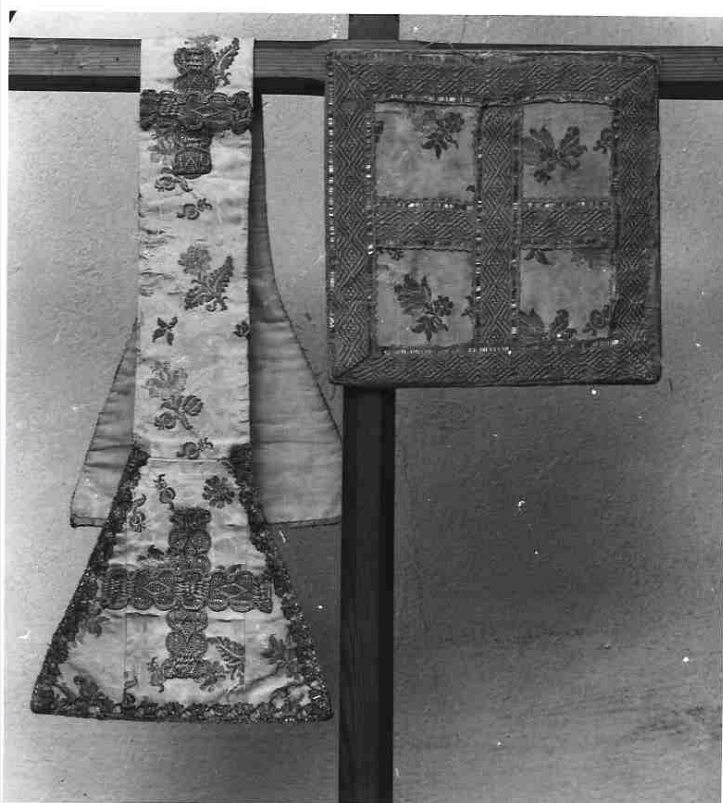


SCHEDA



CD - CODICI

TSK - Tipo scheda OA

LIR - Livello ricerca C

NCT - CODICE UNIVOCO

NCTR - Codice regione 07

NCTN - Numero catalogo generale 00022573

NCTS - Suffisso numero catalogo generale A

ESC - Ente schedatore S21

ECP - Ente competente S21

RV - RELAZIONI

OG - OGGETTO

OGT - OGGETTO

OGTD - Definizione manipolo

OGTV - Identificazione elemento d'insieme

LC - LOCALIZZAZIONE GEOGRAFICO-AMMINISTRATIVA

PVC - LOCALIZZAZIONE GEOGRAFICO-AMMINISTRATIVA ATTUALE

PVCS - Stato Italia

PVCR - Regione Liguria

PVCP - Provincia SV

PVCC - Comune Spotorno

LDC - COLLOCAZIONE SPECIFICA

UB - UBICAZIONE E DATI PATRIMONIALI

UBO - Ubicazione originaria	SC
------------------------------------	----

DT - CRONOLOGIA**DTZ - CRONOLOGIA GENERICA**

DTZG - Secolo	sec. XVII
----------------------	-----------

DTZS - Frazione di secolo	fine
----------------------------------	------

DTS - CRONOLOGIA SPECIFICA

DTSI - Da	1690
------------------	------

DTSV - Validità	post
------------------------	------

DTSF - A	1699
-----------------	------

DTSL - Validità	ca.
------------------------	-----

DTM - Motivazione cronologia	NR (recupero pregresso)
-------------------------------------	-------------------------

AU - DEFINIZIONE CULTURALE**ATB - AMBITO CULTURALE**

ATBD - Denominazione	manifattura ligure
-----------------------------	--------------------

ATBM - Motivazione dell'attribuzione	NR (recupero pregresso)
---	-------------------------

MT - DATI TECNICI

MTC - Materia e tecnica	seta/ gros de Tours/ broccatura
--------------------------------	---------------------------------

MTC - Materia e tecnica	filo d'oro/ trama broccata
--------------------------------	----------------------------

MTC - Materia e tecnica	filo di seta/ trama broccata
--------------------------------	------------------------------

MIS - MISURE

MISU - Unità	cm.
---------------------	-----

MISA - Altezza	89
-----------------------	----

MISL - Larghezza	22
-------------------------	----

CO - CONSERVAZIONE**STC - STATO DI CONSERVAZIONE**

STCC - Stato di conservazione	discreto
--------------------------------------	----------

DA - DATI ANALITICI**DES - DESCRIZIONE**

DESO - Indicazioni sull'oggetto	La struttura del disegno è definito dalla ripetizione di una serie orizzontale di fiorellini alternativamente volti a destra e a sinistra. I fiori di piccolo formato e di natura stilizzata sono realizzati in oro filato e in seta nelle tonalità di marrone scuro, senape, bianco. Gallone a pizzo a ventaglietto in oro filato e lamellare. Fodera in cotone bianco.
--	--

DESI - Codifica Iconclass	NR (recupero pregresso)
----------------------------------	-------------------------

DESS - Indicazioni sul soggetto	NR (recupero pregresso)
--	-------------------------

NSC - Notizie storico-critiche	La qualità del tessuto e il raffinato disegno realizzato parzialmente in oro con piccoli fiori stilizzati organizzati in fasce dove si presentano alternativamente volti a destra o a sinistra, consentono di riferire il parato agli ultimi anni del sec. XVII (cfr. Devoti, 1974). La borsa e la stola sono confezionate con lo stesso tessuto usato per il parato bianco conservato nella chiesa parrocchiale della SS. Annunziata.
---------------------------------------	--

TU - CONDIZIONE GIURIDICA E VINCOLI

CDG - CONDIZIONE GIURIDICA**CDGG - Indicazione
generica**

proprietà Ente religioso cattolico

DO - FONTI E DOCUMENTI DI RIFERIMENTO**FTA - DOCUMENTAZIONE FOTOGRAFICA****FTAX - Genere**

documentazione allegata

FTAP - Tipo

fotografia b/n

FTAN - Codice identificativo

SBAS GE 16636/Z

BIB - BIBLIOGRAFIA**BIBX - Genere**

bibliografia di confronto

BIBA - Autore

Devoti

BIBD - Anno di edizione

1974

BIBI - V., tavv., figg.

tavv. 119, 123, 126

AD - ACCESSO AI DATI**ADS - SPECIFICHE DI ACCESSO AI DATI****ADSP - Profilo di accesso**

3

ADSM - Motivazione

scheda di bene non adeguatamente sorvegliabile

CM - COMPILAZIONE**CMP - COMPILAZIONE****CMPD - Data**

1980

CMPN - Nome

Mattiauda E.

**FUR - Funzionario
responsabile**

Rotondi Terminiello G.

RVM - TRASCRIZIONE PER INFORMATIZZAZIONE**RVMD - Data**

2006

RVMN - Nome

ARTPAST/Francia L.

AGG - AGGIORNAMENTO - REVISIONE**AGGD - Data**

2006

AGGN - Nome

ARTPAST/Francia L.

**AGGF - Funzionario
responsabile**

NR (recupero pregresso)