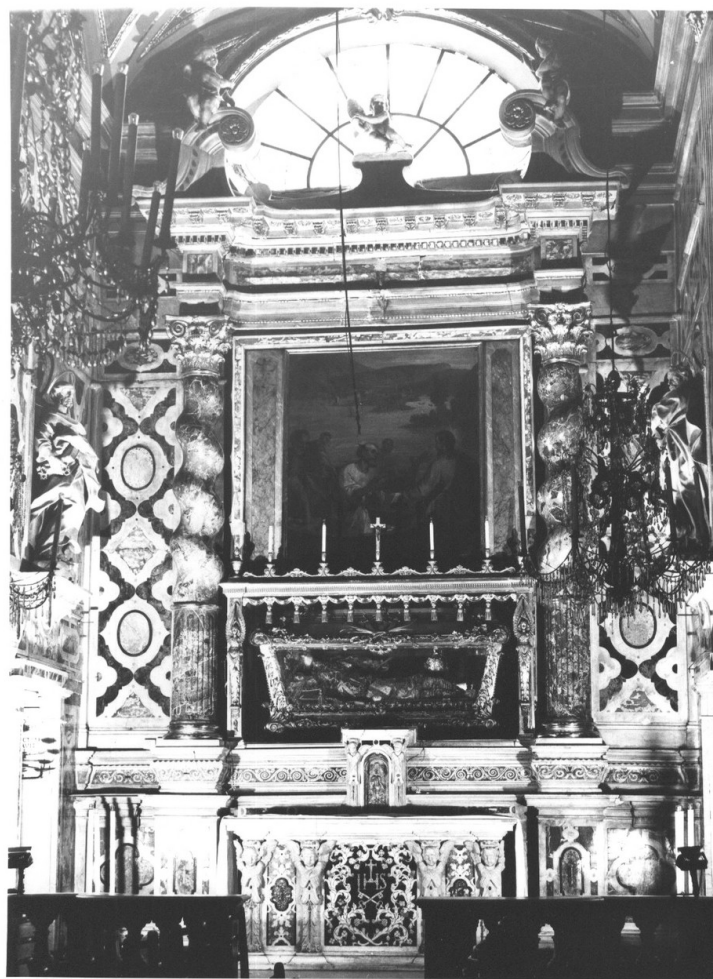


SCHEDA



CD - CODICI

TSK - Tipo scheda OA

LIR - Livello ricerca C

NCT - CODICE UNIVOCO

NCTR - Codice regione 07

NCTN - Numero catalogo generale 00033543

ESC - Ente schedatore S21

ECP - Ente competente S21

RV - RELAZIONI

RVE - STRUTTURA COMPLESSA

RVEL - Livello 1

RVER - Codice bene radice 0700033543

OG - OGGETTO

OGT - OGGETTO

OGTD - Definizione mensa d'altare

OGTV - Identificazione elemento d'insieme

OGTP - Posizione Altare di San Fortunato

LC - LOCALIZZAZIONE GEOGRAFICO-AMMINISTRATIVA

PVC - LOCALIZZAZIONE GEOGRAFICO-AMMINISTRATIVA ATTUALE

PVCS - Stato	Italia
PVCR - Regione	Liguria
PVCP - Provincia	GE
PVCC - Comune	Camogli
LDC - COLLOCAZIONE SPECIFICA	
UB - UBICAZIONE E DATI PATRIMONIALI	
UBO - Ubicazione originaria	OR
DT - CRONOLOGIA	
DTZ - CRONOLOGIA GENERICA	
DTZG - Secolo	sec. XVII
DTZS - Frazione di secolo	fine
DTS - CRONOLOGIA SPECIFICA	
DTSI - Da	1690
DTSV - Validità	post
DTSF - A	1699
DTSL - Validità	ante
DTM - Motivazione cronologia	analisi stilistica
AU - DEFINIZIONE CULTURALE	
ATB - AMBITO CULTURALE	
ATBD - Denominazione	bottega ligure
ATBM - Motivazione dell'attribuzione	analisi stilistica
MT - DATI TECNICI	
MTC - Materia e tecnica	marmo/ intarsio/ scultura
MIS - MISURE	
MISR - Mancanza	MNR
CO - CONSERVAZIONE	
STC - STATO DI CONSERVAZIONE	
STCC - Stato di conservazione	buono
DA - DATI ANALITICI	
DES - DESCRIZIONE	
DESO - Indicazioni sull'oggetto	L'altare presenta una mensa a forma di semplice parallelepipedo, decorata sul fronte da quattro teste alate di cherubini, in rilievo. Essi incorniciano un bel motivo a tarsie marmoree, che ha al centro le chiavi di San Pietro, sormontate dalle lettere IHS. Altre ricche tarsie decorano i gradi e due teste di cherubini sono poste ai lati del tabernacolo. I marmi impiegati sono di colore bianco, nero, giallo e rosso.
DESI - Codifica Iconclass	NR (recupero pregresso)
DESS - Indicazioni sul soggetto	NR (recupero pregresso)
STM - STEMMI, EMBLEMI, MARCHI	
STMC - Classe di	

appartenenza	stemma
STMQ - Qualificazione	religioso
STMI - Identificazione	monogramma cristologico
STMP - Posizione	Al centro del paliotto
STMD - Descrizione	IHS
NSC - Notizie storico-critiche	L'altare fu dedicato a San Fortunato in seguito alla collocazione, in esse, delle spoglie di questo martire, trasportate a Camogli nel 1714. Era inizialmente dedicato a San Pietro, come indica la decorazione intarsiata del paliotto, ed apparteneva alla comunità dei pescatori, tradizionalmente devoti a questo Santo. Per le sue caratteristiche stilistiche la parte inferiore è databile alla fine del XVII secolo; l'ancona venne invece probabilmente aggiunta durante la prima metà del secolo successivo. Lo confermano G.B.FERRARI (1935, p.33-4 e 137), che riferisce che le colonne di diaspro furono portate dalla Sicilia nel 1740, e una lapide, posta fra la III e la IV cappella, su cui è indicata la data di dedizione: 1755.

TU - CONDIZIONE GIURIDICA E VINCOLI

CDG - CONDIZIONE GIURIDICA

CDGG - Indicazione generica

proprietà Ente religioso cattolico

DO - FONTI E DOCUMENTI DI RIFERIMENTO

FTA - DOCUMENTAZIONE FOTOGRAFICA

FTAX - Genere

documentazione allegata

FTAP - Tipo

fotografia b/n

FTAN - Codice identificativo

SBAS GE 27300/Z

BIB - BIBLIOGRAFIA

BIBX - Genere

bibliografia specifica

BIBA - Autore

GRAVINA L.

BIBD - Anno di edizione

BIBN - V., pp., nn.

p. 17

BIB - BIBLIOGRAFIA

BIBX - Genere

bibliografia specifica

BIBA - Autore

REMONDINI A./ REMONDINI M.

BIBD - Anno di edizione

1887

BIBN - V., pp., nn.

pp. 77-78

BIB - BIBLIOGRAFIA

BIBX - Genere

bibliografia specifica

BIBA - Autore

FERRARI G.B.

BIBD - Anno di edizione

1935

BIBN - V., pp., nn.

pp. 33-34, 137

BIB - BIBLIOGRAFIA

BIBX - Genere

bibliografia specifica

BIBA - Autore

Chiesa Parrocchiale

BIBD - Anno di edizione

1967

BIBN - V., pp., nn.

p. 11

BIB - BIBLIOGRAFIA

BIBX - Genere	bibliografia specifica
BIBA - Autore	LEALI RIZZI T./ FIGARI G.B.
BIBD - Anno di edizione	1982
BIBN - V., pp., nn.	p. 29

AD - ACCESSO AI DATI**ADS - SPECIFICHE DI ACCESSO AI DATI**

ADSP - Profilo di accesso	3
ADSM - Motivazione	scheda di bene non adeguatamente sorvegliabile

CM - COMPILAZIONE**CMP - COMPILAZIONE**

CMPD - Data	1984
CMPN - Nome	Olcese C.
FUR - Funzionario responsabile	Rotondi Terminiello G.

RVM - TRASCRIZIONE PER INFORMATIZZAZIONE

RVMD - Data	2006
RVMN - Nome	ARTPAST/Rossi R.

AGG - AGGIORNAMENTO - REVISIONE

AGGD - Data	2006
AGGN - Nome	ARTPAST/Rossi R.
AGGF - Funzionario responsabile	NR (recupero pregresso)