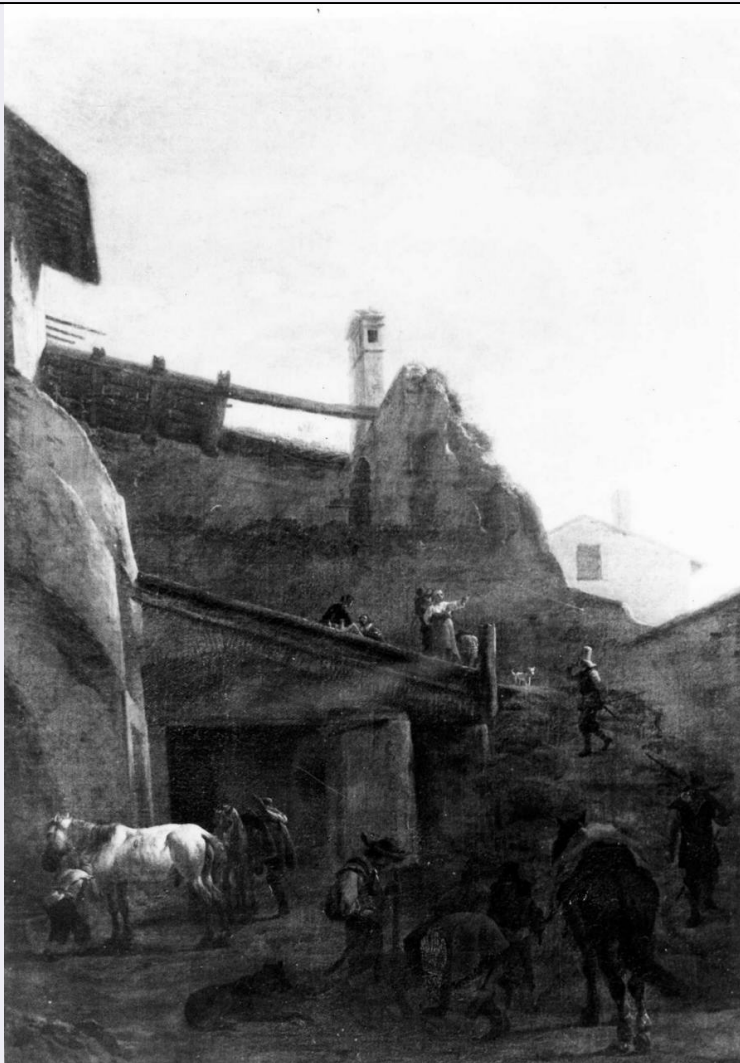


# SCHEDA



## CD - CODICI

TSK - Tipo scheda OA

LIR - Livello ricerca C

### NCT - CODICE UNIVOCO

NCTR - Codice regione 07

NCTN - Numero catalogo generale 00033552

NCTS - Suffisso numero catalogo generale A

ESC - Ente schedatore S21

ECP - Ente competente S21

## RV - RELAZIONI

## OG - OGGETTO

### OGT - OGGETTO

OGTD - Definizione statua

OGTV - Identificazione pendant

### SGT - SOGGETTO

SGTI - Identificazione San Giovanni Evangelista

## LC - LOCALIZZAZIONE GEOGRAFICO-AMMINISTRATIVA

**PVC - LOCALIZZAZIONE GEOGRAFICO-AMMINISTRATIVA ATTUALE**

<b>PVCS - Stato</b>	Italia
<b>PVCR - Regione</b>	Liguria
<b>PVCP - Provincia</b>	GE
<b>PVCC - Comune</b>	Camogli

**LDC - COLLOCAZIONE SPECIFICA****DT - CRONOLOGIA****DTZ - CRONOLOGIA GENERICA**

<b>DTZG - Secolo</b>	sec. XIX
<b>DTZS - Frazione di secolo</b>	inizio

**DTS - CRONOLOGIA SPECIFICA**

<b>DTSI - Da</b>	1800
<b>DTSV - Validità</b>	post
<b>DTSF - A</b>	1810
<b>DTSL - Validità</b>	ante

<b>DTM - Motivazione cronologia</b>	analisi stilistica
-------------------------------------	--------------------

**AU - DEFINIZIONE CULTURALE****ATB - AMBITO CULTURALE**

<b>ATBD - Denominazione</b>	bottega ligure
<b>ATBM - Motivazione dell'attribuzione</b>	analisi stilistica
<b>AAT - Altre attribuzioni</b>	Barabino Giovanni

**MT - DATI TECNICI**

<b>MTC - Materia e tecnica</b>	marmo bianco/ scultura
--------------------------------	------------------------

**MIS - MISURE**

<b>MISA - Altezza</b>	160
<b>MISL - Larghezza</b>	65
<b>MISP - Profondità</b>	40

**CO - CONSERVAZIONE****STC - STATO DI CONSERVAZIONE**

<b>STCC - Stato di conservazione</b>	buono
--------------------------------------	-------

**DA - DATI ANALITICI****DES - DESCRIZIONE**

<b>DESO - Indicazioni sull'oggetto</b>	Le due statue poste ai lati dell'altare, sopra il quale è collocato il dipinto di Bernardo Castello La Crocifissione, rappresentano rispettivamente la Madonna e San Giovanni Evangelista. San Giovanni rivolto verso il Crocifisso, è avvolto da un manto che gli copre parzialmente la veste. Le due statue sono poste su piedistalli poggianti su mensole a voluta.
--	--

<b>DESI - Codifica Iconclass</b>	NR (recupero pregresso)
----------------------------------	-------------------------

<b>DESS - Indicazioni sul soggetto</b>	Personaggi: San Giovanni Evangelista. Attributi: (San Giovanni Evangelista) aquila; libro.
--	--

A. e M. REMONDINI (1887, p. 77) attribuiscono le due statue allo

**NSC - Notizie storico-critiche**

scultore Barabino. Tutti gli altri autori, citati in bibliografia, non confermano questa notizia e si limitano a citare le sculture senza datarle o riferirle a un preciso autore. Le caratteristiche di compostezza e sobria rappresentazione della figura e del panneggio inducono, tuttavia, a collocare le due opere nell'ambito della produzione dello scultore Giovanni Barabino, operante a Genova fra il 1797 e il 1839, o di altri artisti a lui vicini.

**TU - CONDIZIONE GIURIDICA E VINCOLI****CDG - CONDIZIONE GIURIDICA****CDGG - Indicazione generica**

proprietà Ente religioso cattolico

**DO - FONTI E DOCUMENTI DI RIFERIMENTO****FTA - DOCUMENTAZIONE FOTOGRAFICA****FTAX - Genere**

documentazione allegata

**FTAP - Tipo**

fotografia b/n

**FTAN - Codice identificativo**

SBAS GE 27310/Z

**BIB - BIBLIOGRAFIA****BIBX - Genere**

bibliografia specifica

**BIBA - Autore**

GRAVINA L.

**BIBD - Anno di edizione**

\*\*\*\*

**BIBN - V., pp., nn.**

pp. 16-17

**BIB - BIBLIOGRAFIA****BIBX - Genere**

bibliografia specifica

**BIBA - Autore**

REMONDINI A./ REMONDINI M.

**BIBD - Anno di edizione**

1887

**BIBN - V., pp., nn.**

p. 77

**BIB - BIBLIOGRAFIA****BIBX - Genere**

bibliografia specifica

**BIBA - Autore**

FERRARI G.B.

**BIBD - Anno di edizione**

1935

**BIBN - V., pp., nn.**

p. 33

**BIB - BIBLIOGRAFIA****BIBX - Genere**

bibliografia specifica

**BIBA - Autore**

Chiesa Parrocchiale

**BIBD - Anno di edizione**

1967

**BIBN - V., pp., nn.**

p. 10

**BIB - BIBLIOGRAFIA****BIBX - Genere**

bibliografia specifica

**BIBA - Autore**

LEALI RIZZI T./ FIGARI G.B.

**BIBD - Anno di edizione**

1982

**BIBN - V., pp., nn.**

p. 27

**AD - ACCESSO AI DATI****ADS - SPECIFICHE DI ACCESSO AI DATI****ADSP - Profilo di accesso**

3

<b>ADSM - Motivazione</b>	scheda di bene non adeguatamente sorvegliabile
<b>CM - COMPILAZIONE</b>	
<b>CMP - COMPILAZIONE</b>	
<b>CMPD - Data</b>	1984
<b>CMPN - Nome</b>	Olcese C.
<b>FUR - Funzionario responsabile</b>	Rotondi Terminiello G.
<b>RVM - TRASCRIZIONE PER INFORMATIZZAZIONE</b>	
<b>RVMD - Data</b>	2006
<b>RVMN - Nome</b>	ARTPAST/Rossi R.
<b>AGG - AGGIORNAMENTO - REVISIONE</b>	
<b>AGGD - Data</b>	2006
<b>AGGN - Nome</b>	ARTPAST/Rossi R.
<b>AGGF - Funzionario responsabile</b>	NR (recupero pregresso)