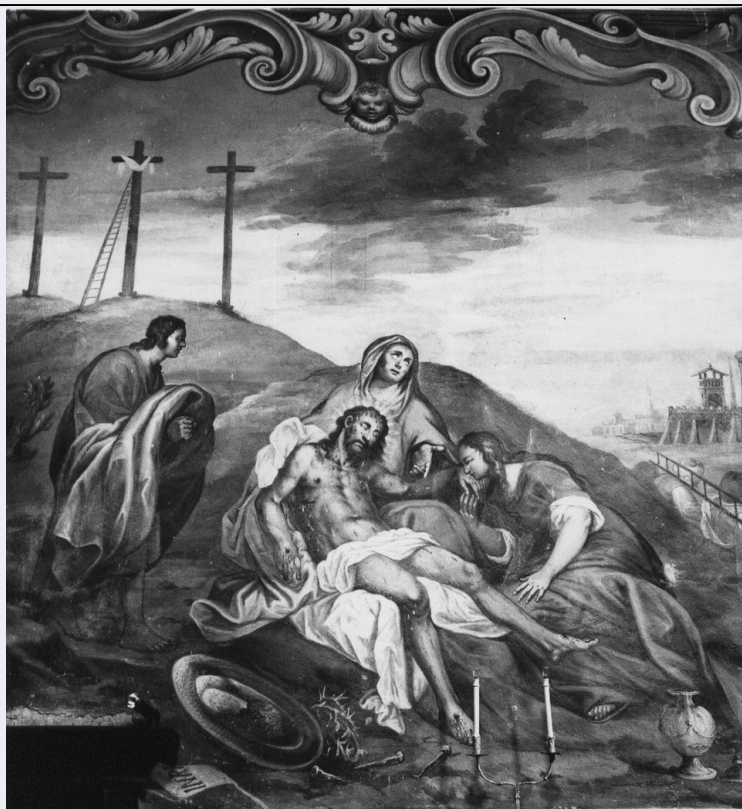


SCHEDA



CD - CODICI

TSK - Tipo scheda OA

LIR - Livello ricerca C

NCT - CODICE UNIVOCO

NCTR - Codice regione 07

NCTN - Numero catalogo generale 00037078

NCTS - Suffisso numero catalogo generale A

ESC - Ente schedatore S21

ECP - Ente competente S21

RV - RELAZIONI

RVE - STRUTTURA COMPLESSA

RVEL - Livello 6

RVER - Codice bene radice 0700037078 A

RVES - Codice bene componente 0700037083

OG - OGGETTO

OGT - OGGETTO

OGTD - Definizione dipinto

OGTV - Identificazione elemento d'insieme

SGT - SOGGETTO

SGTI - Identificazione deposizione di Cristo dalla croce

LC - LOCALIZZAZIONE GEOGRAFICO-AMMINISTRATIVA

PVC - LOCALIZZAZIONE GEOGRAFICO-AMMINISTRATIVA ATTUALE

PVCS - Stato	Italia
PVCR - Regione	Liguria
PVCP - Provincia	IM
PVCC - Comune	Pieve di Teco

LDC - COLLOCAZIONE SPECIFICA**DT - CRONOLOGIA****DTZ - CRONOLOGIA GENERICA**

DTZG - Secolo	sec. XVIII
----------------------	------------

DTS - CRONOLOGIA SPECIFICA

DTSI - Da	1736
------------------	------

DTSF - A	1736
-----------------	------

DTM - Motivazione cronologia	data
-------------------------------------	------

AU - DEFINIZIONE CULTURALE**AUT - AUTORE**

AUTS - Riferimento all'autore	attribuito
--------------------------------------	------------

AUTR - Riferimento all'intervento	esecutore
--	-----------

AUTM - Motivazione dell'attribuzione	bibliografia
---	--------------

AUTN - Nome scelto	Sasso Giovanni Francesco
---------------------------	--------------------------

AUTA - Dati anagrafici	1715/ 1776
-------------------------------	------------

AUTH - Sigla per citazione	00000950
-----------------------------------	----------

MT - DATI TECNICI

MTC - Materia e tecnica	intonaco/ pittura a fresco
--------------------------------	----------------------------

MIS - MISURE

MISA - Altezza	409
-----------------------	-----

MISL - Larghezza	387
-------------------------	-----

CO - CONSERVAZIONE**STC - STATO DI CONSERVAZIONE**

STCC - Stato di conservazione	cattivo
--------------------------------------	---------

DA - DATI ANALITICI**DES - DESCRIZIONE**

DESO - Indicazioni sull'oggetto	In alto l'affresco è incorniciato da un fastigio a voluta con al centro un putto.
--	---

DESI - Codifica Iconclass	NR (recupero pregresso)
----------------------------------	-------------------------

DESS - Indicazioni sul soggetto	Personaggi: Cristo; San Giovanni Evangelista; Madonna; Santa Maria Maddalena. Figure: figure maschili. Attributi: (Cristo) lenzuolo; (figure maschili) scala. Oggetti: croci; scala; corona di spine; chiodi; vassoio; spugna; vaso con unguento; cartiglio. Paesaggi: monte Calvario. Vedute: sfondo cittadino. Architetture: mura; torre. Fenomeni metereologici: nubi.
--	---

NSC - Notizie storico-critiche	L'affresco si sovrappone ad un precedente citato nel manoscritto del Canonico Panero, sempre raffigurante immagini della Passione.
---------------------------------------	--

TU - CONDIZIONE GIURIDICA E VINCOLI

CDG - CONDIZIONE GIURIDICA

CDGG - Indicazione generica	proprietà Ente religioso cattolico
------------------------------------	------------------------------------

DO - FONTI E DOCUMENTI DI RIFERIMENTO

FTA - DOCUMENTAZIONE FOTOGRAFICA

FTAX - Genere	documentazione allegata
----------------------	-------------------------

FTAP - Tipo	fotografia b/n
--------------------	----------------

FTAN - Codice identificativo	SBAS GE 29846/Z
-------------------------------------	-----------------

FNT - FONTI E DOCUMENTI

FNTP - Tipo	volume manoscritto
--------------------	--------------------

FNTA - Autore	P. PANERO DI SAN FEDELE
----------------------	-------------------------

FNTD - Data	1624
--------------------	------

BIB - BIBLIOGRAFIA

BIBX - Genere	bibliografia specifica
----------------------	------------------------

BIBA - Autore	ROBA G.
----------------------	---------

BIBD - Anno di edizione	1978
--------------------------------	------

BIBN - V., pp., nn.	p. 19
----------------------------	-------

AD - ACCESSO AI DATI

ADS - SPECIFICHE DI ACCESSO AI DATI

ADSP - Profilo di accesso	3
----------------------------------	---

ADSM - Motivazione	scheda di bene non adeguatamente sorvegliabile
---------------------------	--

CM - COMPILAZIONE

CMP - COMPILAZIONE

CMPD - Data	1987
--------------------	------

CMPN - Nome	Mollo V.
--------------------	----------

FUR - Funzionario responsabile	Cataldi Gallo M.
---------------------------------------	------------------

RVM - TRASCRIZIONE PER INFORMATIZZAZIONE

RVMD - Data	2006
--------------------	------

RVMN - Nome	ARTPAST/Rossi R.
--------------------	------------------

AGG - AGGIORNAMENTO - REVISIONE

AGGD - Data	2006
--------------------	------

AGGN - Nome	ARTPAST/Rossi R.
--------------------	------------------

AGGF - Funzionario responsabile	NR (recupero pregresso)
--	-------------------------