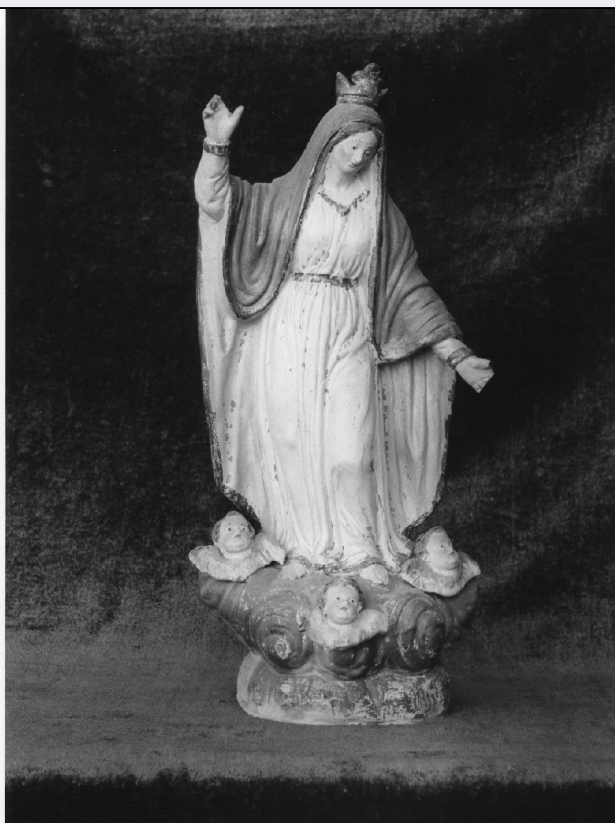


# SCHEDA



## CD - CODICI

TSK - Tipo scheda OA

LIR - Livello ricerca C

### NCT - CODICE UNIVOCO

NCTR - Codice regione 07

NCTN - Numero catalogo generale 00031021

ESC - Ente schedatore S21

ECP - Ente competente S21

## RV - RELAZIONI

## OG - OGGETTO

### OGT - OGGETTO

OGTD - Definizione statuetta devozionale

OGTV - Identificazione opera isolata

### SGT - SOGGETTO

SGTI - Identificazione Madonna

## LC - LOCALIZZAZIONE GEOGRAFICO-AMMINISTRATIVA

### PVC - LOCALIZZAZIONE GEOGRAFICO-AMMINISTRATIVA ATTUALE

PVCS - Stato Italia

PVCR - Regione	Liguria
PVCP - Provincia	SV
PVCC - Comune	Vado Ligure
LDC - COLLOCAZIONE SPECIFICA	
<b>DT - CRONOLOGIA</b>	
<b>DTZ - CRONOLOGIA GENERICA</b>	
DTZG - Secolo	sec. XIX
DTZS - Frazione di secolo	fine
<b>DTS - CRONOLOGIA SPECIFICA</b>	
DTSI - Da	1890
DTSF - A	1899
DTM - Motivazione cronologia	analisi stilistica
<b>AU - DEFINIZIONE CULTURALE</b>	
<b>ATB - AMBITO CULTURALE</b>	
ATBD - Denominazione	bottega ligure
ATBM - Motivazione dell'attribuzione	analisi stilistica
<b>MT - DATI TECNICI</b>	
MTC - Materia e tecnica	terracotta/ pittura
<b>MIS - MISURE</b>	
MISA - Altezza	33
MISL - Larghezza	15
MISP - Profondità	9
<b>CO - CONSERVAZIONE</b>	
<b>STC - STATO DI CONSERVAZIONE</b>	
STCC - Stato di conservazione	discreto
<b>DA - DATI ANALITICI</b>	
<b>DES - DESCRIZIONE</b>	
DESO - Indicazioni sull'oggetto	Su un basamento a forma di nuvola con tre teste alate d'angelo, la Madonna (abito bianco, manto azzurro che dal capo le ricade sulle spalle) è raffigurata ritta in piedi con la gamba sinistra leggermente flessa, il braccio destro alzato verso l'alto e una coroncina sulla testa.
DESI - Codifica Iconclass	NR (recupero pregresso)
DESS - Indicazioni sul soggetto	Personaggi: Madonna. Figure: angeli.
NSC - Notizie storico-critiche	Per la sommarietà della lavorazione e per l'impostazione ingenua della figura, la statuetta (in coppia con il San Giovanni Battista, scheda n. 00031022) è riconducibile ad una produzione locale di oggetti liturgici di uso comune attiva nella seconda metà dell'800.
<b>TU - CONDIZIONE GIURIDICA E VINCOLI</b>	
<b>CDG - CONDIZIONE GIURIDICA</b>	
CDGG - Indicazione generica	proprietà Ente religioso cattolico

**DO - FONTI E DOCUMENTI DI RIFERIMENTO****FTA - DOCUMENTAZIONE FOTOGRAFICA**

<b>FTAX - Genere</b>	documentazione allegata
<b>FTAP - Tipo</b>	fotografia b/n
<b>FTAN - Codice identificativo</b>	SBAS GE 23809/Z

**AD - ACCESSO AI DATI****ADS - SPECIFICHE DI ACCESSO AI DATI**

<b>ADSP - Profilo di accesso</b>	3
<b>ADSM - Motivazione</b>	scheda di bene non adeguatamente sorvegliabile

**CM - COMPILAZIONE****CMP - COMPILAZIONE**

<b>CMPD - Data</b>	1981
<b>CMPN - Nome</b>	Mattiauda E.
<b>FUR - Funzionario responsabile</b>	Rotondi Terminiello G.

**RVM - TRASCRIZIONE PER INFORMATIZZAZIONE**

<b>RVMD - Data</b>	2006
<b>RVMN - Nome</b>	ARTPAST/ Bolioli M.

**AGG - AGGIORNAMENTO - REVISIONE**

<b>AGGD - Data</b>	2006
<b>AGGN - Nome</b>	ARTPAST/ Bolioli M.
<b>AGGF - Funzionario responsabile</b>	NR (recupero pregresso)