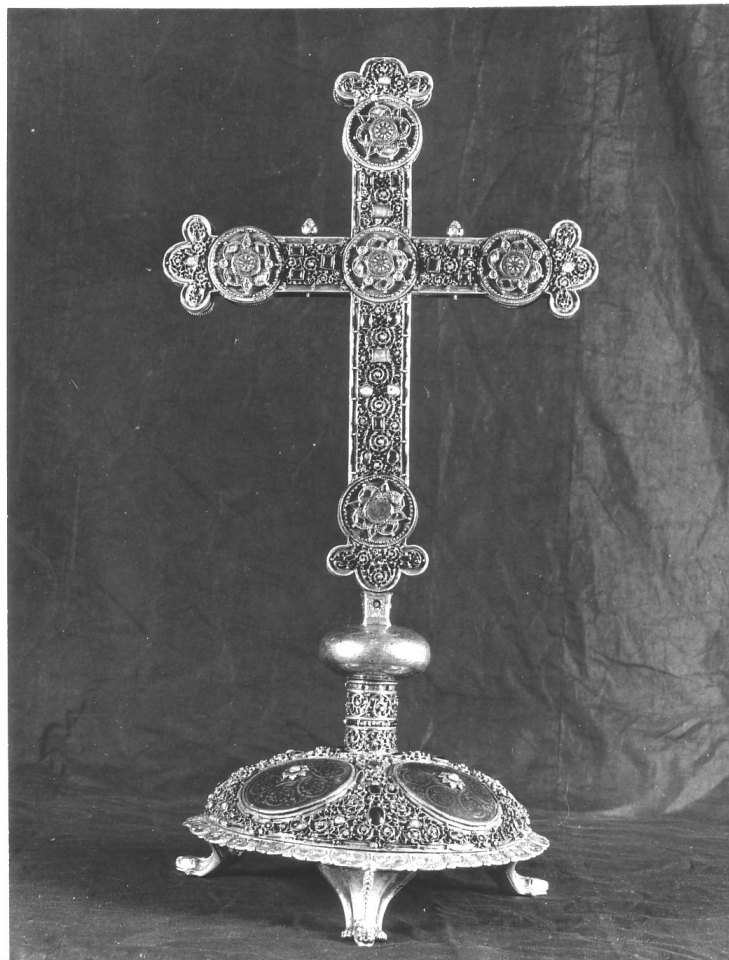


SCHEDA



CD - CODICI

TSK - Tipo scheda OA

LIR - Livello ricerca C

NCT - CODICE UNIVOCO

NCTR - Codice regione 07

NCTN - Numero catalogo generale 00007143

ESC - Ente schedatore S21

ECP - Ente competente S21

OG - OGGETTO

OGT - OGGETTO

OGTD - Definizione reliquiario

OGTV - Identificazione opera isolata

OGTN - Denominazione /dedicazione Croce Gara

SGT - SOGGETTO

SGTI - Identificazione motivi decorativi vegetali/ Cristo crocifisso/ simboli dei quattro evangelisti

LC - LOCALIZZAZIONE GEOGRAFICO-AMMINISTRATIVA

PVC - LOCALIZZAZIONE GEOGRAFICO-AMMINISTRATIVA ATTUALE

PVCS - Stato	Italia
PVCR - Regione	Liguria
PVCP - Provincia	SV
PVCC - Comune	Savona
LDC - COLLOCAZIONE SPECIFICA	
LA - ALTRE LOCALIZZAZIONI GEOGRAFICO-AMMINISTRATIVE	
TCL - Tipo di localizzazione	luogo di provenienza
PRV - LOCALIZZAZIONE GEOGRAFICO-AMMINISTRATIVA	
PRVR - Regione	Liguria
PRVP - Provincia	SV
PRVC - Comune	Savona
PRC - COLLOCAZIONE SPECIFICA	
DT - CRONOLOGIA	
DTZ - CRONOLOGIA GENERICA	
DTZG - Secolo	secc. XII/ XIII
DTZS - Frazione di secolo	fine/inizio
DTS - CRONOLOGIA SPECIFICA	
DTSI - Da	1190
DTSV - Validità	post
DTSF - A	1210
DTSL - Validità	ante
DTM - Motivazione cronologia	analisi stilistica
AU - DEFINIZIONE CULTURALE	
ATB - AMBITO CULTURALE	
ATBD - Denominazione	bottega mosana
ATBM - Motivazione dell'attribuzione	analisi stilistica
MT - DATI TECNICI	
MTC - Materia e tecnica	argento/ doratura/ filigrana/ niellatura/ smaltatura
MTC - Materia e tecnica	perla
MTC - Materia e tecnica	pasta vitrea
MTC - Materia e tecnica	bronzo
MIS - MISURE	
MISU - Unità	cm.
MISA - Altezza	53
MISL - Larghezza	26.5
MISP - Profondità	26
CO - CONSERVAZIONE	
STC - STATO DI CONSERVAZIONE	
STCC - Stato di conservazione	buono

DA - DATI ANALITICI**DES - DESCRIZIONE****DESO - Indicazioni
sull'oggetto**

Reliquiario a forma di croce. La parte anteriore è ricoperta da viticci in filigrana che si intrecciano in spirali e sono trapunti di vetri colorati e perle. Il rovescio presenta, in rilievo incavato, il Crocifisso al di sopra della mano di Dio e nei medaglioni i simboli degli evangelisti. Il piedistallo ha uno zoccolo rotondo di bronzo con corona stilizzata di foglie e tre piedi che terminano in teste di cani. La superficie, convessa a calotta, è ornata di viticci filigranati, pietre colorate e perle. I quattro medaglioni inseriti sono niellati con foglie di vite e viticci a forma di roselline. Scritte varie niellate sull'orlo della faccia anteriore della croce.

DESI - Codifica Iconclass

NR (recupero pregresso)

**DESS - Indicazioni sul
soggetto**

NR (recupero pregresso)

NSC - Notizie storico-critiche

La tradizione vuole che sia stata donata dal Vicario Generale di Venezia Pietro Gara, vescovo di Savona dal 1472 al 1498. Si tratta di uno dei capolavori dell'arte mosana, per il quale E. Steingraber indica precisamente, quale luogo di produzione la zona tra Samber e Maas, e lo data tra la fine del XII e i primordi del XIII.

TU - CONDIZIONE GIURIDICA E VINCOLI**ACQ - ACQUISIZIONE****ACQT - Tipo acquisizione**

donazione

CDG - CONDIZIONE GIURIDICA**CDGG - Indicazione
generica**

proprietà Ente religioso cattolico

DO - FONTI E DOCUMENTI DI RIFERIMENTO**FTA - DOCUMENTAZIONE FOTOGRAFICA****FTAX - Genere**

documentazione allegata

FTAP - Tipo

fotografia b/n

FTAN - Codice identificativo

SBAS GE 1850/Z

FTA - DOCUMENTAZIONE FOTOGRAFICA**FTAX - Genere**

documentazione allegata

FTAP - Tipo

fotografia b/n

FNT - FONTI E DOCUMENTI**FNTP - Tipo**

inventario

FNTD - Data

sec. XVI

FNT - FONTI E DOCUMENTI**FNTP - Tipo**

inventario

FNTD - Data

sec. XVI

BIB - BIBLIOGRAFIA**BIBX - Genere**

bibliografia di confronto

BIBA - Autore

Abate A.

BIBD - Anno di edizione

1897

BIBN - V., pp., nn.

p. 143

BIB - BIBLIOGRAFIA

BIBX - Genere	bibliografia di confronto
BIBA - Autore	Bertolotto A.
BIBD - Anno di edizione	1881
BIBN - V., pp., nn.	pp. 35- 36
BIB - BIBLIOGRAFIA	
BIBX - Genere	bibliografia di confronto
BIBA - Autore	Poggi V.
BIBD - Anno di edizione	1890/ 91
BIBN - V., pp., nn.	pp. 63- 64
BIB - BIBLIOGRAFIA	
BIBX - Genere	bibliografia di confronto
BIBA - Autore	Bruno A.
BIBD - Anno di edizione	1906
BIBN - V., pp., nn.	p. 36
BIB - BIBLIOGRAFIA	
BIBX - Genere	bibliografia di confronto
BIBA - Autore	Garoni N. C.
BIBD - Anno di edizione	1874
BIB - BIBLIOGRAFIA	
BIBX - Genere	bibliografia di confronto
BIBA - Autore	Noberasco F.
BIBD - Anno di edizione	1914
BIBN - V., pp., nn.	p. 27
BIB - BIBLIOGRAFIA	
BIBX - Genere	bibliografia di confronto
BIBA - Autore	Noberasco F./ Scovazzi I.
BIBD - Anno di edizione	1975
BIBN - V., pp., nn.	p. 83
BIB - BIBLIOGRAFIA	
BIBX - Genere	bibliografia di confronto
BIBA - Autore	Elenco degli oggetti
BIBD - Anno di edizione	1965
BIBN - V., pp., nn.	p. 34
BIB - BIBLIOGRAFIA	
BIBX - Genere	bibliografia di confronto
BIBA - Autore	Barbero B.
BIBD - Anno di edizione	1974
BIBN - V., pp., nn.	p. 60
BIB - BIBLIOGRAFIA	
BIBX - Genere	bibliografia di confronto
BIBA - Autore	Steingraber E.
BIBD - Anno di edizione	1973

BIBN - V., pp., nn.	pp. 3- 4
MST - MOSTRE	
MSTT - Titolo	Esposizione d'arte sacra
MSTL - Luogo	Torino
MSTD - Data	1898
MST - MOSTRE	
MSTT - Titolo	Mostra dei paramenti Sacri a Savona
MSTL - Luogo	Savona
MSTD - Data	1955
MST - MOSTRE	
MSTT - Titolo	Mostra d'arte mosana
MSTL - Luogo	Roma/ Milano
MSTD - Data	1973
AD - ACCESSO AI DATI	
ADS - SPECIFICHE DI ACCESSO AI DATI	
ADSP - Profilo di accesso	3
ADSM - Motivazione	scheda di bene non adeguatamente sorvegliabile
CM - COMPILAZIONE	
CMP - COMPILAZIONE	
CMPD - Data	1976
CMPN - Nome	Varaldo C.
FUR - Funzionario responsabile	Rotondi Terminiello G.
RVM - TRASCRIZIONE PER INFORMATIZZAZIONE	
RVMD - Data	2006
RVMN - Nome	ARTPAST/ Brandalise B.
AGG - AGGIORNAMENTO - REVISIONE	
AGGD - Data	2006
AGGN - Nome	ARTPAST/ Brandalise B.
AGGF - Funzionario responsabile	NR (recupero pregresso)
AN - ANNOTAZIONI	