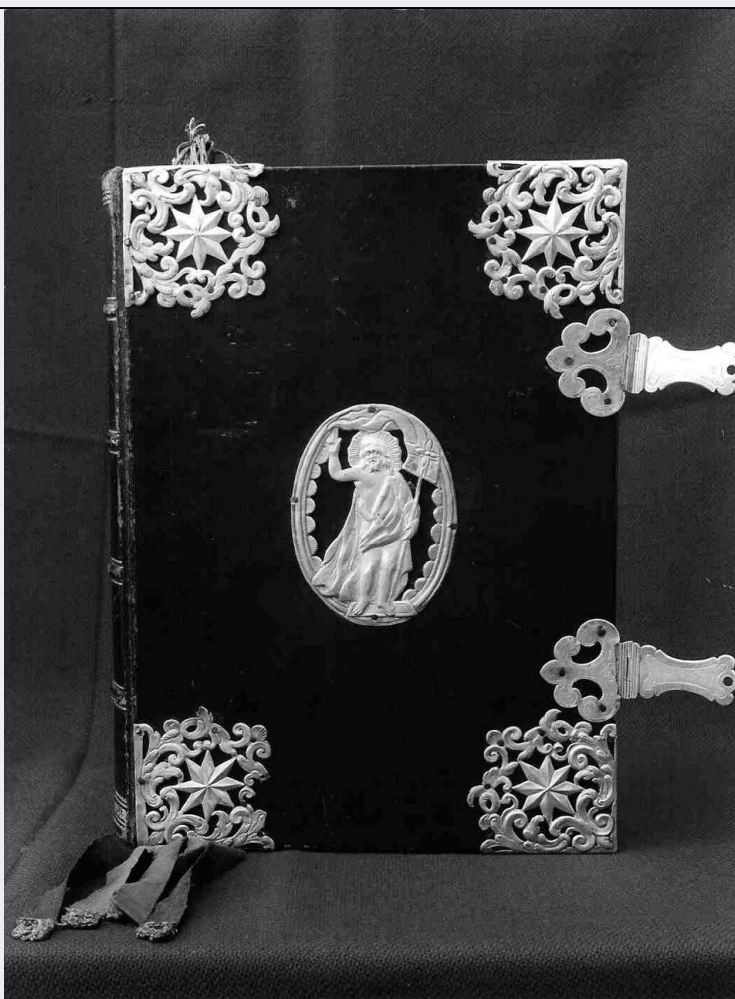


SCHEDA



CD - CODICI

TSK - Tipo scheda OA

LIR - Livello ricerca C

NCT - CODICE UNIVOCO

NCTR - Codice regione 07

NCTN - Numero catalogo generale 00050823

ESC - Ente schedatore S21

ECP - Ente competente S21

OG - OGGETTO

OGT - OGGETTO

OGTD - Definizione custodia

OGTT - Tipologia di libro liturgico

OGTV - Identificazione opera isolata

LC - LOCALIZZAZIONE GEOGRAFICO-AMMINISTRATIVA

PVC - LOCALIZZAZIONE GEOGRAFICO-AMMINISTRATIVA ATTUALE

PVCS - Stato Italia

PVCR - Regione Liguria

PVCP - Provincia SV

PVCC - Comune Savona

LDC - COLLOCAZIONE SPECIFICA**UB - UBICAZIONE E DATI PATRIMONIALI****UBO - Ubicazione originaria** SC**LA - ALTRE LOCALIZZAZIONI GEOGRAFICO-AMMINISTRATIVE****TCL - Tipo di localizzazione** luogo di provenienza**PRV - LOCALIZZAZIONE GEOGRAFICO-AMMINISTRATIVA****PRVR - Regione** Liguria**PRVP - Provincia** SV**PRVC - Comune** Savona**PRC - COLLOCAZIONE SPECIFICA****DT - CRONOLOGIA****DTZ - CRONOLOGIA GENERICA****DTZG - Secolo** sec. XVIII**DTS - CRONOLOGIA SPECIFICA****DTSI - Da** 1721**DTSF - A** 1721**DTM - Motivazione cronologia** punzone**DT - CRONOLOGIA****DTZ - CRONOLOGIA GENERICA****DTZG - Secolo** sec. XIX**DTS - CRONOLOGIA SPECIFICA****DTSI - Da** 1882**DTSF - A** 1882**DTM - Motivazione cronologia** iscrizione**AU - DEFINIZIONE CULTURALE****ATB - AMBITO CULTURALE****ATBD - Denominazione** bottega ligure**ATBM - Motivazione dell'attribuzione** NR (recupero pregresso)**MT - DATI TECNICI****MTC - Materia e tecnica** argento/ laminazione/ sbalzo/ incisione**MIS - MISURE****MISU - Unità** cm.**MISA - Altezza** 37**MISL - Larghezza** 27**MISP - Profondità** 7**CO - CONSERVAZIONE****STC - STATO DI CONSERVAZIONE****STCC - Stato di conservazione** buono**DA - DATI ANALITICI**

DES - DESCRIZIONE**DESO - Indicazioni sull'oggetto**

Sulla copertina di un messale romano a stampa ottocentesco (datato 1882), rilegato in cuoio nero, sono state applicate su ogni lato quattro impronte in lamina d'argento, sbalzate e traforate con volute e racemi vegetali affrontati, al cui centro è una stella; al centro, su ogni lato, è applicata un'impronta ovale raffigurante il Cristo Risorto in piedi con una corta tunica, mantello, il capo circondato da un'aureola, con la destra benedicente e la croce col vessillo svolazzante nella sinistra. La chiusura è costituita da due fibbie con due coppie di borchie incise con volute affrontate.

DESI - Codifica Iconclass

NR (recupero pregresso)

DESS - Indicazioni sul soggetto

NR (recupero pregresso)

ISR - ISCRIZIONI**ISRL - Lingua**

latino

ISRS - Tecnica di scrittura

NR (recupero pregresso)

ISRP - Posizione

Sul bordo ovale col Cristo Risorto

ISRI - Trascrizione

Suntibus et pietate D.D. capita (n)ej Ant. y Padui/ Ettore/ uffici (ali) vm/ et militum eius cohortis

STM - STEMMI, EMBLEMI, MARCHI**STMC - Classe di appartenenza**

punzone

STMQ - Qualificazione

stato

STMI - Identificazione

Repubblica di Genova

STMU - Quantità

2

STMP - Posizione

Impronte angolari

STMD - Descrizione

Torretta 721

NSC - Notizie storico-critiche

La rilegatura di messale, opera di ignoto argentiere ligure del sec. XVIII, come testimoniano i punzoni Torretta con la data 1721, fu acquistata per l'antico Oratorio del Cristo Risorto, che aveva sede precedentemente sul colle di Monticello, dal capitano Ettore di Antonio da Padova e dai suoi soldati, come si rileva dall'iscrizione, successivamente applicata su un messale romano del 1882. Si conserva la custodia in legno ove era riposto l'antico messale donato anch'esso alla Confraternita dal sopracitato capitano.

TU - CONDIZIONE GIURIDICA E VINCOLI**CDG - CONDIZIONE GIURIDICA****CDGG - Indicazione generica**

detenzione Ente religioso cattolico

DO - FONTI E DOCUMENTI DI RIFERIMENTO**FTA - DOCUMENTAZIONE FOTOGRAFICA****FTAX - Genere**

documentazione allegata

FTAP - Tipo

fotografia b/n

FTAN - Codice identificativo

SBAS GE 37876/Z

FNT - FONTI E DOCUMENTI**FNTP - Tipo**

inventario

FNTD - Data

1773

AD - ACCESSO AI DATI

ADS - SPECIFICHE DI ACCESSO AI DATI**ADSP - Profilo di accesso**

3

ADSM - Motivazione

scheda di bene non adeguatamente sorvegliabile

CM - COMPILAZIONE**CMP - COMPILAZIONE****CMPD - Data**

1981

CMPN - Nome

Collu R.

**FUR - Funzionario
responsabile**

Rotondi Terminiello G.

**FUR - Funzionario
responsabile**

Cataldi Gallo M.

RVM - TRASCRIZIONE PER INFORMATIZZAZIONE**RVMD - Data**

2006

RVMN - Nome

ARTPAST/Francia L.

AGG - AGGIORNAMENTO - REVISIONE**AGGD - Data**

2006

AGGN - Nome

ARTPAST/Francia L.

**AGGF - Funzionario
responsabile**

NR (recupero pregresso)