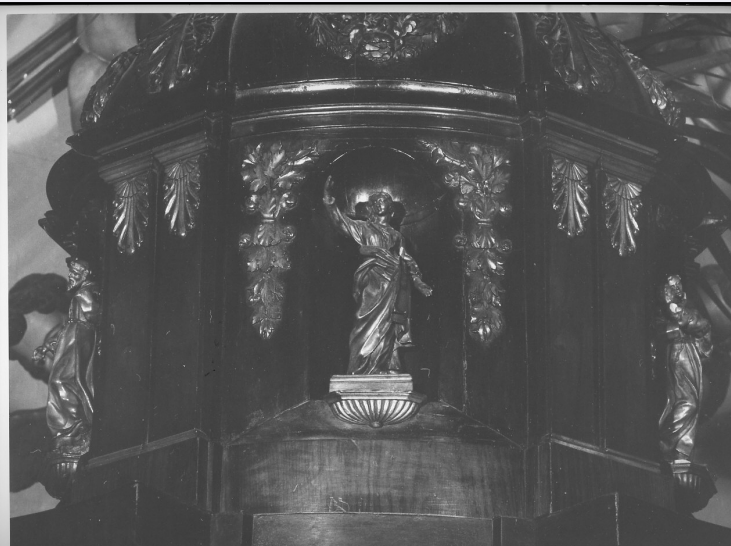


# SCHEDA



## CD - CODICI

TSK - Tipo scheda OA

LIR - Livello ricerca C

### NCT - CODICE UNIVOCO

NCTR - Codice regione 07

NCTN - Numero catalogo generale 00031688

ESC - Ente schedatore S21

ECP - Ente competente S21

## RV - RELAZIONI

### RVE - STRUTTURA COMPLESSA

RVEL - Livello 1.5

RVER - Codice bene radice 0700031688

RVES - Codice bene componente 0700031692

## OG - OGGETTO

### OGT - OGGETTO

OGTD - Definizione scultura

OGTV - Identificazione elemento d'insieme

OGTP - Posizione tamburo del tabernacolo

### SGT - SOGGETTO

SGTI - Identificazione San Francesco d'Assisi

## LC - LOCALIZZAZIONE GEOGRAFICO-AMMINISTRATIVA

### PVC - LOCALIZZAZIONE GEOGRAFICO-AMMINISTRATIVA ATTUALE

PVCS - Stato Italia

PVCR - Regione Liguria

PVCP - Provincia GE

PVCC - Comune Genova

### LDC - COLLOCAZIONE

SPECIFICA	
UB - UBICAZIONE E DATI PATRIMONIALI	
UBO - Ubicazione originaria	OR
DT - CRONOLOGIA	
DTZ - CRONOLOGIA GENERICA	
DTZG - Secolo	sec. XVIII
DTZS - Frazione di secolo	prima metà
DTS - CRONOLOGIA SPECIFICA	
DTSI - Da	1700
DTSF - A	1749
DTM - Motivazione cronologia	NR (recupero pregresso)
AU - DEFINIZIONE CULTURALE	
AUT - AUTORE	
AUTM - Motivazione dell'attribuzione	NR (recupero pregresso)
AUTN - Nome scelto	Pittaluga Gerolamo
AUTA - Dati anagrafici	1691 ca./ 1743
AUTH - Sigla per citazione	00000898
MT - DATI TECNICI	
MTC - Materia e tecnica	legno/ intaglio
MIS - MISURE	
MISA - Altezza	22
MISL - Larghezza	13
MISP - Profondità	8
CO - CONSERVAZIONE	
STC - STATO DI CONSERVAZIONE	
STCC - Stato di conservazione	mediocre
STCS - Indicazioni specifiche	Alcuni particolari spezzati.
DA - DATI ANALITICI	
DES - DESCRIZIONE	
DESO - Indicazioni sull'oggetto	Le statuette sono inserite in nicchie poggianti su mensole baccellate e affiancate da festoni. San Francesco ha le braccia aperte e sollevate e il capo flesso, forse verso il Crocifisso che doveva tenere fra le mani.
DESI - Codifica Iconclass	NR (recupero pregresso)
DESS - Indicazioni sul soggetto	NR (recupero pregresso)
NSC - Notizie storico-critiche	Le figure che decorano il tamburo del tabernacolo si inseriscono nelle rispettive nicchie con movimenti vivaci ed aperti, che insieme al pannello a pieghe larche assai spezzate per rinfrangere variamente le luci contribuiscono a rendere le statuette leggibili e godibili da una certa distanza.
TU - CONDIZIONE GIURIDICA E VINCOLI	
CDG - CONDIZIONE GIURIDICA	

<b>CDGG - Indicazione generica</b>	proprietà Ente religioso cattolico
<b>DO - FONTI E DOCUMENTI DI RIFERIMENTO</b>	
<b>FTA - DOCUMENTAZIONE FOTOGRAFICA</b>	
<b>FTAX - Genere</b>	documentazione allegata
<b>FTAP - Tipo</b>	fotografia b/n
<b>FTAN - Codice identificativo</b>	SBAS GE 26436/Z
<b>BIB - BIBLIOGRAFIA</b>	
<b>BIBX - Genere</b>	bibliografia di confronto
<b>BIBA - Autore</b>	Alizeri F.
<b>BIBD - Anno di edizione</b>	1847
<b>BIBN - V., pp., nn.</b>	p.1065
<b>BIB - BIBLIOGRAFIA</b>	
<b>BIBX - Genere</b>	bibliografia di confronto
<b>BIBA - Autore</b>	Alizeri F.
<b>BIBD - Anno di edizione</b>	1875
<b>BIBN - V., pp., nn.</b>	p.504
<b>BIB - BIBLIOGRAFIA</b>	
<b>BIBX - Genere</b>	bibliografia di confronto
<b>BIBA - Autore</b>	Genova
<b>BIBD - Anno di edizione</b>	1931
<b>BIBN - V., pp., nn.</b>	pp.1073-1074
<b>BIB - BIBLIOGRAFIA</b>	
<b>BIBX - Genere</b>	bibliografia di confronto
<b>BIBA - Autore</b>	P. Francesco Saverio
<b>BIBD - Anno di edizione</b>	1941
<b>BIBN - V., pp., nn.</b>	pp.87, 77
<b>BIB - BIBLIOGRAFIA</b>	
<b>BIBX - Genere</b>	bibliografia di confronto
<b>BIBA - Autore</b>	Guide Genova
<b>BIBD - Anno di edizione</b>	1976
<b>BIBN - V., pp., nn.</b>	pp. 8-9, 12, 15
<b>BIBI - V., tavv., figg.</b>	figg. 9
<b>BIB - BIBLIOGRAFIA</b>	
<b>BIBX - Genere</b>	bibliografia di confronto
<b>BIBA - Autore</b>	P. Amedeo da Varazze
<b>BIBD - Anno di edizione</b>	****
<b>BIBN - V., pp., nn.</b>	pp.81-83
<b>BIB - BIBLIOGRAFIA</b>	
<b>BIBX - Genere</b>	bibliografia di confronto
<b>BIBA - Autore</b>	Soprani R./ Ratti C. G.
<b>BIBD - Anno di edizione</b>	1769
<b>BIBN - V., pp., nn.</b>	p.290

**AD - ACCESSO AI DATI****ADS - SPECIFICHE DI ACCESSO AI DATI****ADSP - Profilo di accesso** 3**ADSM - Motivazione** scheda di bene non adeguatamente sorvegliabile**CM - COMPILAZIONE****CMP - COMPILAZIONE****CMPD - Data** 1980**CMPN - Nome** Profumo M.C./ De Floriani A.**FUR - Funzionario responsabile** Rotondi Terminiello G.**RVM - TRASCRIZIONE PER INFORMATIZZAZIONE****RVMD - Data** 2006**RVMN - Nome** ARTPAST/ Grondona C.**AGG - AGGIORNAMENTO - REVISIONE****AGGD - Data** 2006**AGGN - Nome** ARTPAST/ Grondona C.**AGGF - Funzionario responsabile** NR (recupero pregresso)