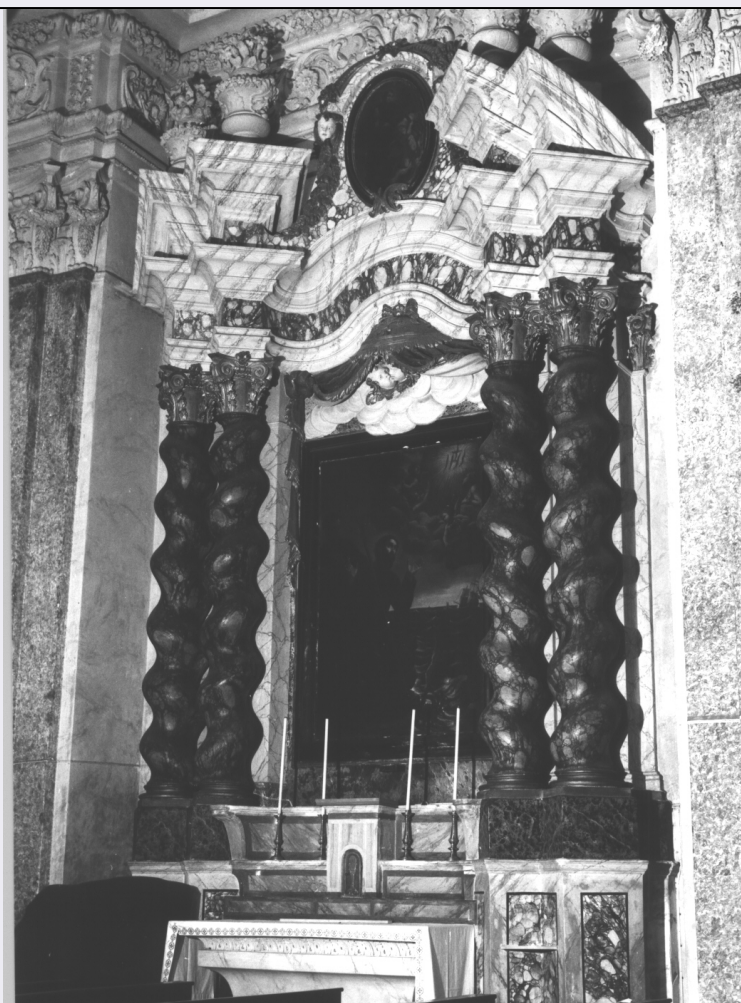


# SCHEDA



## CD - CODICI

TSK - Tipo scheda OA

LIR - Livello ricerca C

### NCT - CODICE UNIVOCO

NCTR - Codice regione 07

NCTN - Numero catalogo generale 00036900

ESC - Ente schedatore S21

ECP - Ente competente S21

## RV - RELAZIONI

ROZ - Altre relazioni 0700036900

## OG - OGGETTO

### OGT - OGGETTO

OGTD - Definizione altare

OGTV - Identificazione opera isolata

OGTN - Denominazione /dedicazione Altare di S. Francesco Saverio

### SGT - SOGGETTO

SGTI - Identificazione motivi decorativi a foglie d'acanto/ vaso con fiori e frutta/ frutti

## LC - LOCALIZZAZIONE GEOGRAFICO-AMMINISTRATIVA

**PVC - LOCALIZZAZIONE GEOGRAFICO-AMMINISTRATIVA ATTUALE**

<b>PVCS - Stato</b>	Italia
<b>PVCR - Regione</b>	Liguria
<b>PVCP - Provincia</b>	IM
<b>PVCC - Comune</b>	Ventimiglia

**LDC - COLLOCAZIONE SPECIFICA**

<b>LDCT - Tipologia</b>	chiesa
<b>LDCN - Denominazione</b>	Chiesa di S. Antonio Abate
<b>LDCU - Denominazione spazio viabilistico</b>	18039, Ventimiglia (IM)
<b>LDCS - Specifiche</b>	Cappella sinistra.

**UB - UBICAZIONE E DATI PATRIMONIALI**

<b>UBO - Ubicazione originaria</b>	OR
------------------------------------	----

**DT - CRONOLOGIA****DTZ - CRONOLOGIA GENERICA**

<b>DTZG - Secolo</b>	sec. XVII
<b>DTZS - Frazione di secolo</b>	fine

**DTS - CRONOLOGIA SPECIFICA**

<b>DTSI - Da</b>	1690
<b>DTSV - Validità</b>	post
<b>DTSF - A</b>	1699
<b>DTSL - Validità</b>	ante
<b>DTM - Motivazione cronologia</b>	analisi stilistica

**AU - DEFINIZIONE CULTURALE****ATB - AMBITO CULTURALE**

<b>ATBD - Denominazione</b>	bottega italiana
<b>ATBM - Motivazione dell'attribuzione</b>	analisi stilistica

**MT - DATI TECNICI**

<b>MTC - Materia e tecnica</b>	muratura
<b>MTC - Materia e tecnica</b>	stucco

**MIS - MISURE**

<b>MISU - Unità</b>	cm.
<b>MISA - Altezza</b>	800
<b>MISL - Larghezza</b>	457
<b>MISP - Profondità</b>	93
<b>MISV - Varie</b>	Le misure si riferiscono all'ancona.Mensa: 67, 212, 62

**CO - CONSERVAZIONE****STC - STATO DI CONSERVAZIONE**

<b>STCC - Stato di conservazione</b>	mediocre
<b>STCS - Indicazioni specifiche</b>	Ridipinture. La mensa dell'altare fu sostituita nel XIX secolo da una nuova marmorea.

**DA - DATI ANALITICI****DES - DESCRIZIONE****DESO - Indicazioni  
sull'oggetto**

La mensa vaschiforme è sormontata da alzata a due gradini convessa. L'ancona si compone di quattro colonne tortili impostate su alti plinti ruotati di 45 gradi; sulle colonne capitelli compositi. Il timpano spezzato è diviso dalle colonne da un cornicione curvilineo. Sugli apici del timpano spiccano quattro "Kantharoi" ricolmi di fiori e frutta. Al centro un fastigio curvilineo raccordato al timpano da due pendoni decorati con frutta.

**DESI - Codifica Iconclass**

NR (recupero pregresso)

**DESS - Indicazioni sul  
soggetto**

Decorazioni: volute; foglie d'acanto; vasi con fiori e frutta.

**NSC - Notizie storico-critiche**

La mensa dell'altare ha linee sobrie tipicamente neoclassiche. Il resto della struttura è originario, sebbene risulti alterato da una pesante ridipintura forse ottocentesca. L'oggetto è stato concepito sul modello dell'altare della Concezione ubicato nella cappella opposta; pertanto lo si può attribuire alle stesse maestranze - forse lombardo ticinesi - attive sen'altro dopo il 1668, anno in cui fu compiuta la chiesa, quindi alla fine del secolo.

**TU - CONDIZIONE GIURIDICA E VINCOLI****CDG - CONDIZIONE GIURIDICA****CDGG - Indicazione  
generica**

proprietà Ente pubblico territoriale

**CDGS - Indicazione  
specificata**

Comune di Ventimiglia

**CDGI - Indirizzo**

Piazza della Libertà, 3 - 18039 Ventimiglia (IM)

**DO - FONTI E DOCUMENTI DI RIFERIMENTO****FTA - DOCUMENTAZIONE FOTOGRAFICA****FTAX - Genere**

documentazione allegata

**FTAP - Tipo**

fotografia b/n

**FTAN - Codice identificativo**

SBAS GE 29420/Z

**BIB - BIBLIOGRAFIA****BIBX - Genere**

bibliografia specifica

**BIBA - Autore**

Rossi G.

**BIBD - Anno di edizione**

1866

**BIBN - V., pp., nn.**

p. 240

**AD - ACCESSO AI DATI****ADS - SPECIFICHE DI ACCESSO AI DATI****ADSP - Profilo di accesso**

1

**ADSM - Motivazione**

scheda contenente dati liberamente accessibili

**CM - COMPILAZIONE****CMP - COMPILAZIONE****CMPD - Data**

1987

**CMPN - Nome**

Bartoletti M.

**FUR - Funzionario  
responsabile**

Cataldi Gallo M.

**RVM - TRASCRIZIONE PER INFORMATIZZAZIONE**

<b>RVMD - Data</b>	2006
<b>RVMN - Nome</b>	ARTPAST/ Lavaggi A.
<b>AGG - AGGIORNAMENTO - REVISIONE</b>	
<b>AGGD - Data</b>	2006
<b>AGGN - Nome</b>	ARTPAST/ Lavaggi A.
<b>AGGF - Funzionario responsabile</b>	NR (recupero pregresso)
<b>AN - ANNOTAZIONI</b>	
<b>OSS - Osservazioni</b>	/DO[1]/VDS[1]/VDST[1]: CD ROM Campo CDG:Affidato alle Suore Gianelline: Istituto Suore N.S. dell'Orto, Via al Capo, 2 - 18039 Ventimiglia (IM)