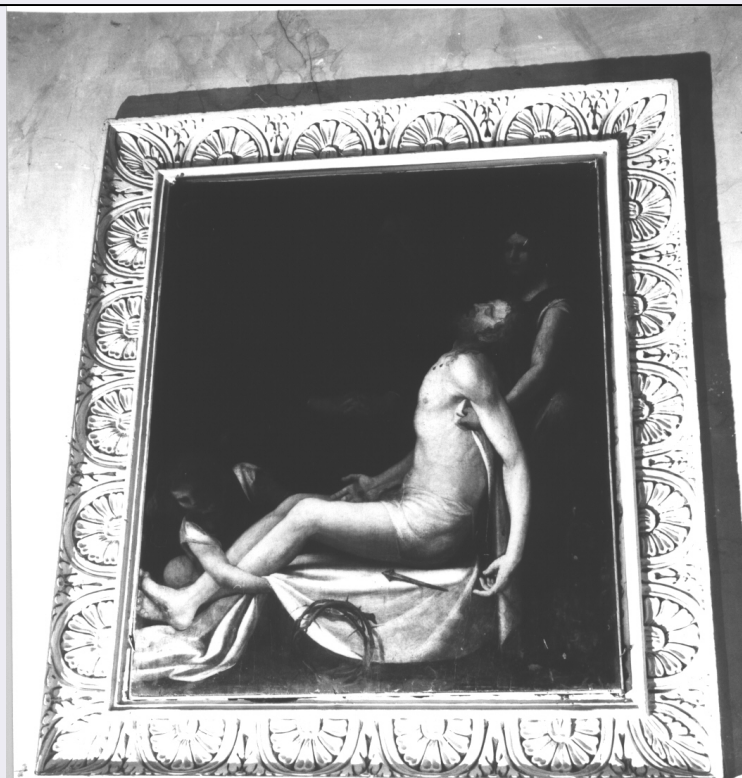


SCHEDA



CD - CODICI

TSK - Tipo scheda	OA
LIR - Livello ricerca	C
NCT - CODICE UNIVOCO	
NCTR - Codice regione	07
NCTN - Numero catalogo generale	00036907
ESC - Ente schedatore	S21
ECP - Ente competente	S21

OG - OGGETTO

OGT - OGGETTO

OGTD - Definizione	dipinto
OGTV - Identificazione	opera isolata

SGT - SOGGETTO

SGTI - Identificazione	deposizione di Cristo dalla croce
------------------------	-----------------------------------

LC - LOCALIZZAZIONE GEOGRAFICO-AMMINISTRATIVA

PVC - LOCALIZZAZIONE GEOGRAFICO-AMMINISTRATIVA ATTUALE

PVCS - Stato	Italia
PVCR - Regione	Liguria
PVCP - Provincia	IM
PVCC - Comune	Ventimiglia

LDC - COLLOCAZIONE SPECIFICA

LDCT - Tipologia	chiesa
LDCN - Denominazione	Chiesa di S. Antonio Abate

LDCU - Denominazione spazio viabilistico	18039, Ventimiglia (IM)
LDCS - Specifiche	Presbiterio, parete sinistra.
DT - CRONOLOGIA	
DTZ - CRONOLOGIA GENERICA	
DTZG - Secolo	sec. XVI
DTZS - Frazione di secolo	fine
DTS - CRONOLOGIA SPECIFICA	
DTSI - Da	1590
DTSV - Validità	post
DTSF - A	1599
DTSL - Validità	ante
DTM - Motivazione cronologia	analisi stilistica
AU - DEFINIZIONE CULTURALE	
ATB - AMBITO CULTURALE	
ATBD - Denominazione	ambito italiano
ATBM - Motivazione dell'attribuzione	analisi stilistica
MT - DATI TECNICI	
MTC - Materia e tecnica	tavola/ pittura a tempera
MIS - MISURE	
MISU - Unità	cm.
MISA - Altezza	142
MISL - Larghezza	120
CO - CONSERVAZIONE	
STC - STATO DI CONSERVAZIONE	
STCC - Stato di conservazione	buono
RS - RESTAURI	
RST - RESTAURI	
RSTD - Data	1946
RSTN - Nome operatore	Beltrame
DA - DATI ANALITICI	
DES - DESCRIZIONE	
DESO - Indicazioni sull'oggetto	NR (recupero pregresso)
DESI - Codifica Iconclass	NR (recupero pregresso)
DESS - Indicazioni sul soggetto	Personaggi: Cristo morto; Madonna. Simboli della passione: chiodi; corona di spine. Figure: due angeli. Oggetti: sudario bianco.
NSC - Notizie storico-critiche	Il dipinto fu reso noto da Castelnovi, il quale affermò l'estraneità dell'opera "alla scuola ligure e genovese", ma giudicò altresì impossibile risalire al suo autore per la presenza nella tavola di "influssi disparati" (Castelnovi G.V. 1947, p. 10).
TU - CONDIZIONE GIURIDICA E VINCOLI	

CDG - CONDIZIONE GIURIDICA

CDGG - Indicazione generica proprietà Ente pubblico territoriale

CDGS - Indicazione specifica Comune di Ventimiglia

CDGI - Indirizzo Piazza della Libertà, 3 - 18039 Ventimiglia (IM)

DO - FONTI E DOCUMENTI DI RIFERIMENTO**FTA - DOCUMENTAZIONE FOTOGRAFICA**

FTAX - Genere documentazione allegata

FTAP - Tipo fotografia b/n

FTAN - Codice identificativo SBAS GE 29427/Z

BIB - BIBLIOGRAFIA

BIBX - Genere bibliografia specifica

BIBA - Autore Castelnovi G.V.

BIBD - Anno di edizione 1947

BIBN - V., pp., nn. V. II, pp. 1-10

MST - MOSTRE

MSTT - Titolo Mostra di pittura antica della Liguria Intemelina.

MSTL - Luogo Bordighera

MSTD - Data 1946/ 1947

AD - ACCESSO AI DATI**ADS - SPECIFICHE DI ACCESSO AI DATI**

ADSP - Profilo di accesso 1

ADSM - Motivazione scheda contenente dati liberamente accessibili

CM - COMPILAZIONE**CMP - COMPILAZIONE**

CMPD - Data 1987

CMPN - Nome Bartoletti M.

FUR - Funzionario responsabile Cataldi Gallo M.

RVM - TRASCRIZIONE PER INFORMATIZZAZIONE

RVMD - Data 2006

RVMN - Nome ARTPAST/ Lavaggi A.

AGG - AGGIORNAMENTO - REVISIONE

AGGD - Data 2006

AGGN - Nome ARTPAST/ Lavaggi A.

AGGF - Funzionario responsabile NR (recupero pregresso)

AN - ANNOTAZIONI

OSS - Osservazioni /DO[1]/VDS[1]/VDST[1]: CD ROM Campo CDG:Affidato alle Suore Gianelline: Istituto Suore N.S. dell'Orto, Via al Capo, 2 - 18039 Ventimiglia (IM)