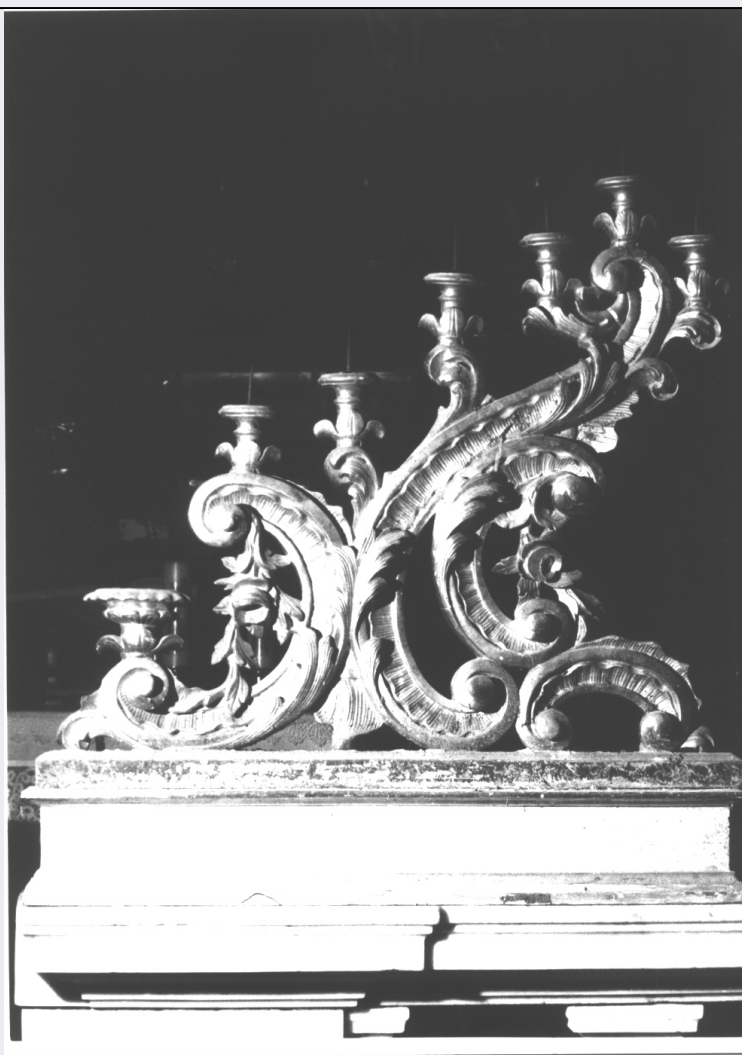


SCHEDA



CD - CODICI

TSK - Tipo scheda OA

LIR - Livello ricerca C

NCT - CODICE UNIVOCO

NCTR - Codice regione 07

NCTN - Numero catalogo
generale 00038234

ESC - Ente schedatore S21

ECP - Ente competente S21

OG - OGGETTO

OGT - OGGETTO

OGTD - Definizione portacandele

OGTV - Identificazione serie

QNT - QUANTITA'

QNTN - Numero 2

SGT - SOGGETTO

SGTI - Identificazione motivi decorativi a volute/ motivi decorativi vegetali

LC - LOCALIZZAZIONE GEOGRAFICO-AMMINISTRATIVA

PVC - LOCALIZZAZIONE GEOGRAFICO-AMMINISTRATIVA ATTUALE

PVCS - Stato	Italia
PVCR - Regione	Liguria
PVCP - Provincia	GE
PVCC - Comune	Sestri Levante
LDC - COLLOCAZIONE SPECIFICA	
UB - UBICAZIONE E DATI PATRIMONIALI	
UBO - Ubicazione originaria	OR
DT - CRONOLOGIA	
DTZ - CRONOLOGIA GENERICA	
DTZG - Secolo	secc. XVIII/ XIX
DTZS - Frazione di secolo	fine/inizio
DTS - CRONOLOGIA SPECIFICA	
DTSI - Da	1790
DTSV - Validità	post
DTSF - A	1810
DTSL - Validità	ante
DTM - Motivazione cronologia	analisi stilistica
AU - DEFINIZIONE CULTURALE	
ATB - AMBITO CULTURALE	
ATBD - Denominazione	bottega ligure
ATBM - Motivazione dell'attribuzione	analisi stilistica
MT - DATI TECNICI	
MTC - Materia e tecnica	legno/ intaglio/ doratura
MIS - MISURE	
MISU - Unità	cm.
MISA - Altezza	53
MISL - Larghezza	58
CO - CONSERVAZIONE	
STC - STATO DI CONSERVAZIONE	
STCC - Stato di conservazione	discreto
DA - DATI ANALITICI	
DES - DESCRIZIONE	
DESO - Indicazioni sull'oggetto	L'oggetto presenta un abase rettilinea, un tempo dorata, ora scrostata. E' formato da due morbide volute, arricchite all'interno da elementi vegetali e da una pelacetta, che formano dei riccioli alle estremità. Su di esse sono fissati sette portacandela, formati da un calice di foglie stilizzate, da cui si eleva un fusto, alla sommità del quale sporge un grosso chiodo.
DESI - Codifica Iconclass	NR (recupero pregresso)
DESS - Indicazioni sul soggetto	Decorazioni: volute; motivi vegetali.
	L'oggetto fa parte di una serie di intagli, di diversa fattura e datazione,

NSC - Notizie storico-critiche		utilizzati per decorare gli altari della chiesa in occasione di festività solenni. L'esemplare in questione, come quello descritto nella scheda n. 38235, si può considerare tardosettecentesco, per il repertorio decorativo di gusto rococò che lo caratterizza.
TU - CONDIZIONE GIURIDICA E VINCOLI		
CDG - CONDIZIONE GIURIDICA		
CDGG - Indicazione generica	proprietà Ente religioso cattolico	
DO - FONTI E DOCUMENTI DI RIFERIMENTO		
FTA - DOCUMENTAZIONE FOTOGRAFICA		
FTAX - Genere	documentazione allegata	
FTAP - Tipo	fotografia b/n	
FTAN - Codice identificativo	SBAS GE 31586/Z	
AD - ACCESSO AI DATI		
ADS - SPECIFICHE DI ACCESSO AI DATI		
ADSP - Profilo di accesso	3	
ADSM - Motivazione	scheda di bene non adeguatamente sorvegliabile	
CM - COMPILAZIONE		
CMP - COMPILAZIONE		
CMPD - Data	1988	
CMPN - Nome	Pessa L.	
FUR - Funzionario responsabile	Cataldi Gallo M.	
RVM - TRASCRIZIONE PER INFORMATIZZAZIONE		
RVMD - Data	2006	
RVMN - Nome	ARTPAST/ Lavaggi A.	
AGG - AGGIORNAMENTO - REVISIONE		
AGGD - Data	2006	
AGGN - Nome	ARTPAST/ Lavaggi A.	
AGGF - Funzionario responsabile	NR (recupero pregresso)	
AN - ANNOTAZIONI		