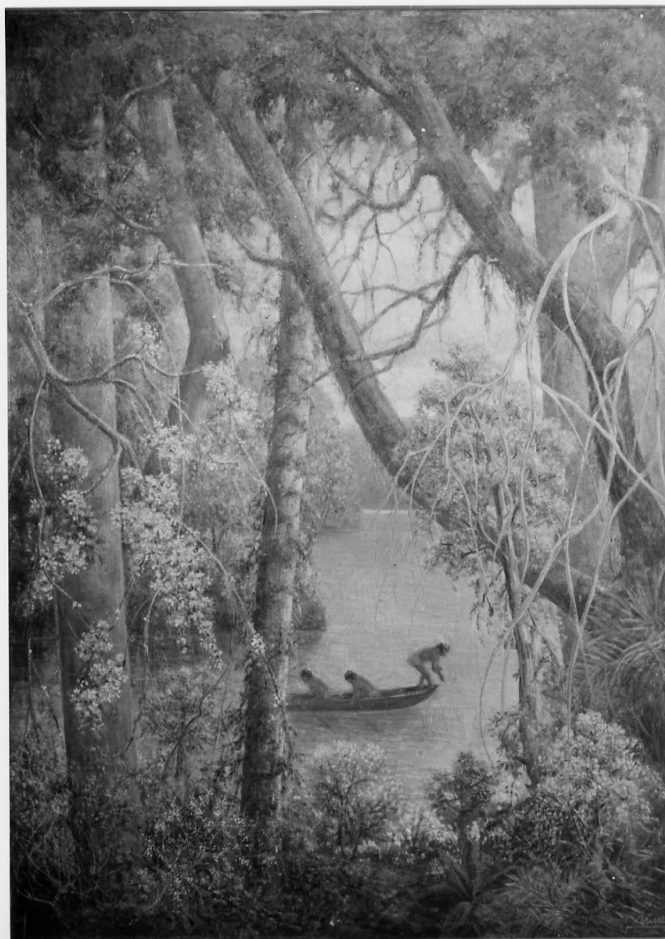


SCHEDA



CD - CODICI

TSK - Tipo scheda OA

LIR - Livello ricerca C

NCT - CODICE UNIVOCO

NCTR - Codice regione 07

NCTN - Numero catalogo generale 00030797

ESC - Ente schedatore S21

ECP - Ente competente S21

OG - OGGETTO

OGT - OGGETTO

OGTD - Definizione dipinto

OGTV - Identificazione opera isolata

SGT - SOGGETTO

SGTI - Identificazione paesaggio con figure

SGTT - Titolo Lago Arary

LC - LOCALIZZAZIONE GEOGRAFICO-AMMINISTRATIVA

PVC - LOCALIZZAZIONE GEOGRAFICO-AMMINISTRATIVA ATTUALE

PVCS - Stato Italia

PVCR - Regione Liguria

PVCP - Provincia	SV
PVCC - Comune	Albisola Superiore
LDC - COLLOCAZIONE SPECIFICA	
LDCN - Denominazione	Casa-Laboratorio
LDCU - Denominazione spazio viabilistico	Corso Ferrari, 193 - 17013 Albisola Superiore (SV)
LDCM - Denominazione raccolta	Museo della Ceramica "Manlio Trucco"
UB - UBICAZIONE E DATI PATRIMONIALI	
UBO - Ubicazione originaria	OR
DT - CRONOLOGIA	
DTZ - CRONOLOGIA GENERICA	
DTZG - Secolo	sec. XX
DTS - CRONOLOGIA SPECIFICA	
DTSI - Da	1950
DTSF - A	1960
DTM - Motivazione cronologia	analisi storica
AU - DEFINIZIONE CULTURALE	
AUT - AUTORE	
AUTM - Motivazione dell'attribuzione	firma
AUTN - Nome scelto	Trucco Manlio
AUTA - Dati anagrafici	1884/ 1974
AUTH - Sigla per citazione	00000957
MT - DATI TECNICI	
MTC - Materia e tecnica	tela/ pittura a olio
MIS - MISURE	
MISA - Altezza	110
MISL - Larghezza	78
CO - CONSERVAZIONE	
STC - STATO DI CONSERVAZIONE	
STCC - Stato di conservazione	discreto
DA - DATI ANALITICI	
DES - DESCRIZIONE	
DESO - Indicazioni sull'oggetto	Semplice cornice lignea.
DESI - Codifica Iconclass	NR (recupero pregresso)
DESS - Indicazioni sul soggetto	Paesaggi: paesaggio amazzonico. Laghi: lago Arary. Figure: pescatori. Mezzi di trasporto: barca. Attività umane: pesca.
ISR - ISCRIZIONI	
ISRC - Classe di appartenenza	documentaria
ISRS - Tecnica di scrittura	NR (recupero pregresso)

ISRT - Tipo di caratteri	corsivo
ISRP - Posizione	in basso a destra
ISRI - Trascrizione	M. Trucco
NSC - Notizie storico-critiche	Il dipinto appartiene al ciclo di opere ispirate da ricordi e impressioni collegati al viaggio in America del Sud compiuto dal pittore dal 1906 al 1909. Esso è riferibile agli anni 1950/ 1960, periodo in cui egli, abbandonata l'attività di ceramista, si dedica all'elaborazione dei numerosi schizzi e disegni eseguiti in Brasile.

TU - CONDIZIONE GIURIDICA E VINCOLI

ACQ - ACQUISIZIONE

ACQT - Tipo acquisizione	donazione
ACQN - Nome	Trucco Manlio
ACQD - Data acquisizione	1963
ACQL - Luogo acquisizione	SV/ Albisola Superiore

CDG - CONDIZIONE GIURIDICA

CDGG - Indicazione generica	proprietà Ente pubblico territoriale
CDGS - Indicazione specifica	Comune di Albisola Superiore
CDGI - Indirizzo	Piazza della Libertà, 19 - 17011 Albisola Superiore (SV)

DO - FONTI E DOCUMENTI DI RIFERIMENTO

FTA - DOCUMENTAZIONE FOTOGRAFICA

FTAX - Genere	documentazione allegata
FTAP - Tipo	fotografia b/n
FTAN - Codice identificativo	SBAS GE 23136/Z
FTAT - Note	intero

AD - ACCESSO AI DATI

ADS - SPECIFICHE DI ACCESSO AI DATI

ADSP - Profilo di accesso	1
ADSM - Motivazione	scheda contenente dati liberamente accessibili

CM - COMPILAZIONE

CMP - COMPILAZIONE

CMPD - Data	1981
CMPN - Nome	Mattiauda E.
FUR - Funzionario responsabile	Terminiello Rotondi G.

RVM - TRASCRIZIONE PER INFORMATIZZAZIONE

RVMD - Data	2006
RVMN - Nome	ARTPAST/ Repetto M. L.

AGG - AGGIORNAMENTO - REVISIONE

AGGD - Data	2006
AGGN - Nome	ARTPAST/ Repetto M. L.
AGGF - Funzionario responsabile	NR (recupero pregresso)