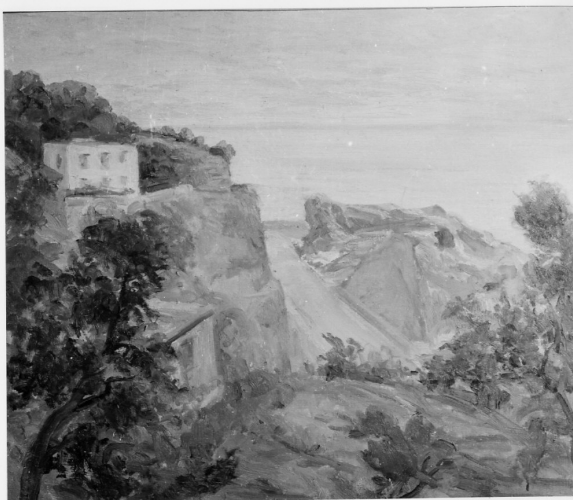


SCHEDA



CD - CODICI

TSK - Tipo scheda OA

LIR - Livello ricerca C

NCT - CODICE UNIVOCO

NCTR - Codice regione 07

NCTN - Numero catalogo generale 00030820

ESC - Ente schedatore S21

ECP - Ente competente S21

OG - OGGETTO

OGT - OGGETTO

OGTD - Definizione dipinto

OGTV - Identificazione opera isolata

SGT - SOGGETTO

SGTI - Identificazione paesaggio

LC - LOCALIZZAZIONE GEOGRAFICO-AMMINISTRATIVA

PVC - LOCALIZZAZIONE GEOGRAFICO-AMMINISTRATIVA ATTUALE

PVCS - Stato Italia

PVCR - Regione Liguria

PVCP - Provincia SV

PVCC - Comune Albisola Superiore

LDC - COLLOCAZIONE SPECIFICA

LDCN - Denominazione Casa-Laboratorio

LDCU - Denominazione spazio viabilistico Corso Ferrari, 193 - 17013 Albisola Superiore (SV)

LDCM - Denominazione raccolta Museo della Ceramica "Manlio Trucco"

UB - UBICAZIONE E DATI PATRIMONIALI

UBO - Ubicazione originaria OR

DT - CRONOLOGIA**DTZ - CRONOLOGIA GENERICA**

DTZG - Secolo	sec. XX
DTZS - Frazione di secolo	terzo quarto

DTS - CRONOLOGIA SPECIFICA

DTSI - Da	1950
DTSF - A	1974
DTM - Motivazione cronologia	documentazione

AU - DEFINIZIONE CULTURALE**AUT - AUTORE**

AUTM - Motivazione dell'attribuzione	firma
AUTN - Nome scelto	Trucco Manlio
AUTA - Dati anagrafici	1884/ 1974
AUTH - Sigla per citazione	00000957

MT - DATI TECNICI

MTC - Materia e tecnica	cartone/ pittura a tempera
--------------------------------	----------------------------

MIS - MISURE

MISA - Altezza	45
MISL - Larghezza	38

CO - CONSERVAZIONE**STC - STATO DI CONSERVAZIONE**

STCC - Stato di conservazione	buono
--------------------------------------	-------

DA - DATI ANALITICI**DES - DESCRIZIONE**

DESO - Indicazioni sull'oggetto	Inserito in semplice cornice lignea.
DESI - Codifica Iconclass	NR (recupero pregresso)
DESS - Indicazioni sul soggetto	Paesaggi: paesaggio ligure. Costruzioni: casa; strada. Piante: alberi. Mare: mare Mediterraneo.

ISR - ISCRIZIONI

ISRC - Classe di appartenenza	documentaria
ISRS - Tecnica di scrittura	a pennello
ISRT - Tipo di caratteri	corsivo
ISRP - Posizione	in basso a destra
ISRI - Trascrizione	M. Trucco

NSC - Notizie storico-critiche

Tema di questo dipinto di Trucco, composto probabilmente, come del resto il grosso della sua produzione pittorica, dopo gli anni '50, è quello del paesaggio ligure a lui caro e congeniale. Nei tronchi contorti degli olivi, in quel tenero mare che si intravede in lontananza, nei toni caldi e insieme delicati di questo tramonto, è possibile avvertire un'adesione spirituale dell'artista ai canoni della pittura ligure degli anni '30.

TU - CONDIZIONE GIURIDICA E VINCOLI**ACQ - ACQUISIZIONE**

ACQT - Tipo acquisizione	donazione
ACQN - Nome	Trucco Manlio
ACQD - Data acquisizione	1963
ACQL - Luogo acquisizione	SV/ Albisola Superiore

CDG - CONDIZIONE GIURIDICA

CDGG - Indicazione generica	proprietà Ente pubblico territoriale
CDGS - Indicazione specifica	Comune di Albisola Superiore
CDGI - Indirizzo	Piazza della Libertà, 19 - 17011 Albisola Superiore (SV)

DO - FONTI E DOCUMENTI DI RIFERIMENTO**FTA - DOCUMENTAZIONE FOTOGRAFICA**

FTAX - Genere	documentazione allegata
FTAP - Tipo	fotografia b/n
FTAN - Codice identificativo	SBAS GE 23159/Z
FTAT - Note	intero

FNT - FONTI E DOCUMENTI

FNTP - Tipo	inventario
FNTT - Denominazione	Elenco delle opere d'arte donate dal pittore M. Trucco al Comune di Albisola Superiore destinate al Museo... in "Atto di Donazione"
FNTD - Data	1963
FNTF - Foglio/Carta	n. 24
FNTN - Nome archivio	Palazzo Comunale
FNTS - Posizione	NR (recupero pregresso)
FNTI - Codice identificativo	NR (recupero pregresso)

AD - ACCESSO AI DATI**ADS - SPECIFICHE DI ACCESSO AI DATI**

ADSP - Profilo di accesso	1
ADSM - Motivazione	scheda contenente dati liberamente accessibili

CM - COMPILAZIONE**CMP - COMPILAZIONE**

CMPD - Data	1981
CMPN - Nome	Chilosi Del Nero C.
FUR - Funzionario responsabile	Terminiello Rotondi G.

RVM - TRASCRIZIONE PER INFORMATIZZAZIONE

RVMD - Data	2006
RVMN - Nome	ARTPAST/ Repetto M. L.

AGG - AGGIORNAMENTO - REVISIONE

AGGD - Data	2006
AGGN - Nome	ARTPAST/ Repetto M. L.

