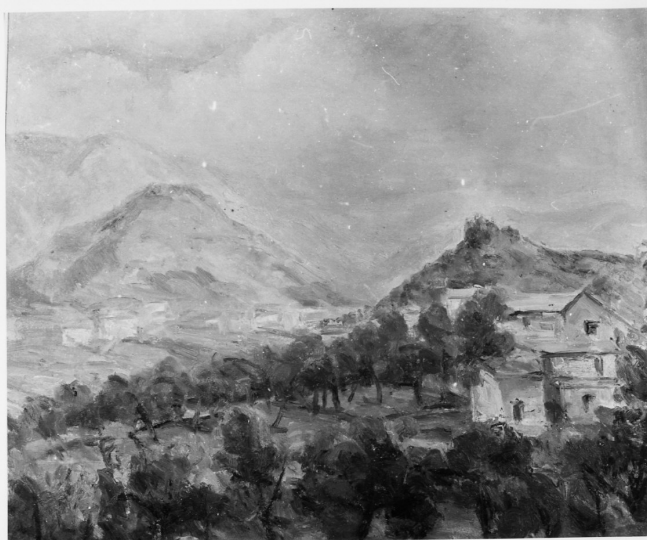


# SCHEDA



## CD - CODICI

TSK - Tipo scheda OA

LIR - Livello ricerca C

### NCT - CODICE UNIVOCO

NCTR - Codice regione 07

NCTN - Numero catalogo generale 00030938

ESC - Ente schedatore S21

ECP - Ente competente S21

## OG - OGGETTO

### OGT - OGGETTO

OGTD - Definizione dipinto

OGTV - Identificazione opera isolata

### SGT - SOGGETTO

SGTI - Identificazione paesaggio rurale

SGTT - Titolo Tempo di pioggia

## LC - LOCALIZZAZIONE GEOGRAFICO-AMMINISTRATIVA

### PVC - LOCALIZZAZIONE GEOGRAFICO-AMMINISTRATIVA ATTUALE

PVCS - Stato Italia

PVCR - Regione Liguria

PVCP - Provincia SV

PVCC - Comune Albisola Superiore

### LDC - COLLOCAZIONE SPECIFICA

LDCN - Denominazione Casa-Laboratorio

LDCU - Denominazione spazio viabilistico Corso Ferrari, 193 - 17013 Albisola Superiore (SV)

LDCM - Denominazione raccolta Museo della Ceramica "Manlio Trucco"

## UB - UBICAZIONE E DATI PATRIMONIALI

|                                             |                                                                                                                                                                                                                                                                                                                                                                                                                                                                                                                                                                                |
|---------------------------------------------|--------------------------------------------------------------------------------------------------------------------------------------------------------------------------------------------------------------------------------------------------------------------------------------------------------------------------------------------------------------------------------------------------------------------------------------------------------------------------------------------------------------------------------------------------------------------------------|
| <b>UBO - Ubicazione originaria</b>          | OR                                                                                                                                                                                                                                                                                                                                                                                                                                                                                                                                                                             |
| <b>DT - CRONOLOGIA</b>                      |                                                                                                                                                                                                                                                                                                                                                                                                                                                                                                                                                                                |
| <b>DTZ - CRONOLOGIA GENERICA</b>            |                                                                                                                                                                                                                                                                                                                                                                                                                                                                                                                                                                                |
| <b>DTZG - Secolo</b>                        | sec. XX                                                                                                                                                                                                                                                                                                                                                                                                                                                                                                                                                                        |
| <b>DTS - CRONOLOGIA SPECIFICA</b>           |                                                                                                                                                                                                                                                                                                                                                                                                                                                                                                                                                                                |
| <b>DTSI - Da</b>                            | 1950                                                                                                                                                                                                                                                                                                                                                                                                                                                                                                                                                                           |
| <b>DTSF - A</b>                             | 1960                                                                                                                                                                                                                                                                                                                                                                                                                                                                                                                                                                           |
| <b>DTM - Motivazione cronologia</b>         | NR (recupero pregresso)                                                                                                                                                                                                                                                                                                                                                                                                                                                                                                                                                        |
| <b>AU - DEFINIZIONE CULTURALE</b>           |                                                                                                                                                                                                                                                                                                                                                                                                                                                                                                                                                                                |
| <b>AUT - AUTORE</b>                         |                                                                                                                                                                                                                                                                                                                                                                                                                                                                                                                                                                                |
| <b>AUTM - Motivazione dell'attribuzione</b> | firma                                                                                                                                                                                                                                                                                                                                                                                                                                                                                                                                                                          |
| <b>AUTN - Nome scelto</b>                   | Trucco Manlio                                                                                                                                                                                                                                                                                                                                                                                                                                                                                                                                                                  |
| <b>AUTA - Dati anagrafici</b>               | 1884/ 1974                                                                                                                                                                                                                                                                                                                                                                                                                                                                                                                                                                     |
| <b>AUTH - Sigla per citazione</b>           | 00000957                                                                                                                                                                                                                                                                                                                                                                                                                                                                                                                                                                       |
| <b>MT - DATI TECNICI</b>                    |                                                                                                                                                                                                                                                                                                                                                                                                                                                                                                                                                                                |
| <b>MTC - Materia e tecnica</b>              | compensato/ pittura a olio                                                                                                                                                                                                                                                                                                                                                                                                                                                                                                                                                     |
| <b>MIS - MISURE</b>                         |                                                                                                                                                                                                                                                                                                                                                                                                                                                                                                                                                                                |
| <b>MISA - Altezza</b>                       | 39                                                                                                                                                                                                                                                                                                                                                                                                                                                                                                                                                                             |
| <b>MISL - Larghezza</b>                     | 47                                                                                                                                                                                                                                                                                                                                                                                                                                                                                                                                                                             |
| <b>CO - CONSERVAZIONE</b>                   |                                                                                                                                                                                                                                                                                                                                                                                                                                                                                                                                                                                |
| <b>STC - STATO DI CONSERVAZIONE</b>         |                                                                                                                                                                                                                                                                                                                                                                                                                                                                                                                                                                                |
| <b>STCC - Stato di conservazione</b>        | buono                                                                                                                                                                                                                                                                                                                                                                                                                                                                                                                                                                          |
| <b>DA - DATI ANALITICI</b>                  |                                                                                                                                                                                                                                                                                                                                                                                                                                                                                                                                                                                |
| <b>DES - DESCRIZIONE</b>                    |                                                                                                                                                                                                                                                                                                                                                                                                                                                                                                                                                                                |
| <b>DESO - Indicazioni sull'oggetto</b>      | NR (recupero pregresso)                                                                                                                                                                                                                                                                                                                                                                                                                                                                                                                                                        |
| <b>DESI - Codifica Iconclass</b>            | NR (recupero pregresso)                                                                                                                                                                                                                                                                                                                                                                                                                                                                                                                                                        |
| <b>DESS - Indicazioni sul soggetto</b>      | Paesaggi: paesaggio ligure. Piante: olivi. Costruzioni: case.                                                                                                                                                                                                                                                                                                                                                                                                                                                                                                                  |
| <b>ISR - ISCRIZIONI</b>                     |                                                                                                                                                                                                                                                                                                                                                                                                                                                                                                                                                                                |
| <b>ISRC - Classe di appartenenza</b>        | documentaria                                                                                                                                                                                                                                                                                                                                                                                                                                                                                                                                                                   |
| <b>ISRS - Tecnica di scrittura</b>          | a pennello                                                                                                                                                                                                                                                                                                                                                                                                                                                                                                                                                                     |
| <b>ISRT - Tipo di caratteri</b>             | corsivo                                                                                                                                                                                                                                                                                                                                                                                                                                                                                                                                                                        |
| <b>ISRP - Posizione</b>                     | in basso a destra                                                                                                                                                                                                                                                                                                                                                                                                                                                                                                                                                              |
| <b>ISRI - Trascrizione</b>                  | M. Trucco                                                                                                                                                                                                                                                                                                                                                                                                                                                                                                                                                                      |
| <b>NSC - Notizie storico-critiche</b>       | Il dipinto di proprietà del Comune di Albisola Superiore dal 1963, anno della donazione dell'autore Manlio Trucco, ripropone il tema del paesaggio albisolese trattato dall'autore in molti dipinti del 1950/ 1960, nel tocco veloce, quasi acquerellistico, nella resa coloristica e nella definizione dei volumi e dell'atmosfera sono forse da cogliere lontane reminiscenze dei maestri della pittura francese conosciuti dal pittore durante gli anni del soggiorno parigino (1910/ 1916). L'opera fu esposta alla retrospettiva albisolese del 1979 dedicata all'autore. |

**TU - CONDIZIONE GIURIDICA E VINCOLI****ACQ - ACQUISIZIONE**

|                                  |                        |
|----------------------------------|------------------------|
| <b>ACQT - Tipo acquisizione</b>  | donazione              |
| <b>ACQN - Nome</b>               | Trucco Manlio          |
| <b>ACQD - Data acquisizione</b>  | 1963                   |
| <b>ACQL - Luogo acquisizione</b> | SV/ Albisola Superiore |

**CDG - CONDIZIONE GIURIDICA**

|                                     |                                                          |
|-------------------------------------|----------------------------------------------------------|
| <b>CDGG - Indicazione generica</b>  | proprietà Ente pubblico territoriale                     |
| <b>CDGS - Indicazione specifica</b> | Comune di Albisola Superiore                             |
| <b>CDGI - Indirizzo</b>             | Piazza della Libertà, 19 - 17011 Albisola Superiore (SV) |

**DO - FONTI E DOCUMENTI DI RIFERIMENTO****FTA - DOCUMENTAZIONE FOTOGRAFICA**

|                                     |                         |
|-------------------------------------|-------------------------|
| <b>FTAX - Genere</b>                | documentazione allegata |
| <b>FTAP - Tipo</b>                  | fotografia b/n          |
| <b>FTAN - Codice identificativo</b> | SBAS GE 23276/Z         |
| <b>FTAT - Note</b>                  | intero                  |

**FNT - FONTI E DOCUMENTI**

|                                     |                                                                                                                                                              |
|-------------------------------------|--------------------------------------------------------------------------------------------------------------------------------------------------------------|
| <b>FNTP - Tipo</b>                  | inventario                                                                                                                                                   |
| <b>FNTT - Denominazione</b>         | Elenco delle opere d'arte donate dal pittore M. Trucco al Comune di Albisola Superiore e che eventualmente potranno essere vendute... in "Atto di Donazione" |
| <b>FNTD - Data</b>                  | 1963                                                                                                                                                         |
| <b>FNTF - Foglio/Carta</b>          | n. 102                                                                                                                                                       |
| <b>FNTN - Nome archivio</b>         | Palazzo Comunale                                                                                                                                             |
| <b>FNTS - Posizione</b>             | NR (recupero pregresso)                                                                                                                                      |
| <b>FNTI - Codice identificativo</b> | NR (recupero pregresso)                                                                                                                                      |

**BIB - BIBLIOGRAFIA**

|                                |                                 |
|--------------------------------|---------------------------------|
| <b>BIBX - Genere</b>           | bibliografia specifica          |
| <b>BIBA - Autore</b>           | M. Trucco. Mostra retrospettiva |
| <b>BIBD - Anno di edizione</b> | 1979                            |
| <b>BIBN - V., pp., nn.</b>     | cat. 202                        |

**MST - MOSTRE**

|                      |                                 |
|----------------------|---------------------------------|
| <b>MSTT - Titolo</b> | M. Trucco. Mostra retrospettiva |
| <b>MSTL - Luogo</b>  | Albisola Superiore              |
| <b>MSTD - Data</b>   | 1979                            |

**AD - ACCESSO AI DATI****ADS - SPECIFICHE DI ACCESSO AI DATI**

|                                  |                                                |
|----------------------------------|------------------------------------------------|
| <b>ADSP - Profilo di accesso</b> | 1                                              |
| <b>ADSM - Motivazione</b>        | scheda contenente dati liberamente accessibili |

**CM - COMPILAZIONE****CMP - COMPILAZIONE**

|                                                 |                         |
|-------------------------------------------------|-------------------------|
| <b>CMPD - Data</b>                              | 1981                    |
| <b>CMPN - Nome</b>                              | Collu R.                |
| <b>FUR - Funzionario responsabile</b>           | Terminiello Rotondi G.  |
| <b>RVM - TRASCRIZIONE PER INFORMATIZZAZIONE</b> |                         |
| <b>RVMD - Data</b>                              | 2006                    |
| <b>RVMN - Nome</b>                              | ARTPAST/ Repetto M. L.  |
| <b>AGG - AGGIORNAMENTO - REVISIONE</b>          |                         |
| <b>AGGD - Data</b>                              | 2006                    |
| <b>AGGN - Nome</b>                              | ARTPAST/ Repetto M. L.  |
| <b>AGGF - Funzionario responsabile</b>          | NR (recupero pregresso) |