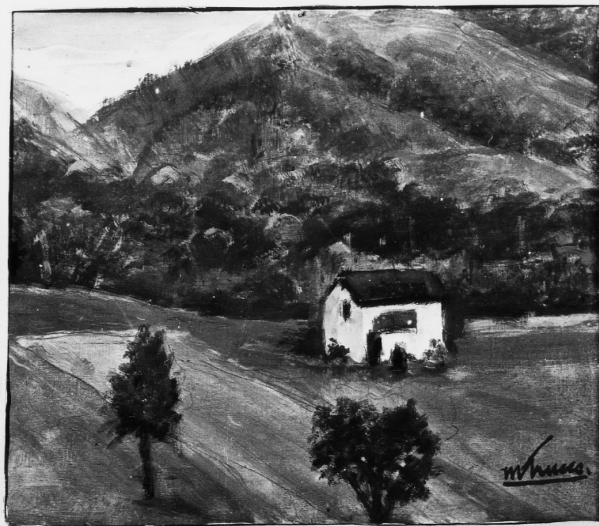


SCHEDA



CD - CODICI

TSK - Tipo scheda	OA
LIR - Livello ricerca	C
NCT - CODICE UNIVOCO	
NCTR - Codice regione	07
NCTN - Numero catalogo generale	00030953
ESC - Ente schedatore	S21
ECP - Ente competente	S21

OG - OGGETTO

OGT - OGGETTO

OGTD - Definizione	dipinto
OGTV - Identificazione	opera isolata

SGT - SOGGETTO

SGTI - Identificazione	paesaggio rurale
SGTT - Titolo	Merana

LC - LOCALIZZAZIONE GEOGRAFICO-AMMINISTRATIVA

PVC - LOCALIZZAZIONE GEOGRAFICO-AMMINISTRATIVA ATTUALE

PVCS - Stato	Italia
PVCR - Regione	Liguria
PVCP - Provincia	SV
PVCC - Comune	Albisola Superiore

LDC - COLLOCAZIONE SPECIFICA

LDCN - Denominazione	Casa-Laboratorio
LDCU - Denominazione spazio viabilistico	Corso Ferrari, 193 - 17013 Albisola Superiore (SV)
LDCM - Denominazione raccolta	Museo della Ceramica "Manlio Trucco"

UB - UBICAZIONE E DATI PATRIMONIALI

UBO - Ubicazione originaria	OR
DT - CRONOLOGIA	
DTZ - CRONOLOGIA GENERICA	
DTZG - Secolo	sec. XX
DTS - CRONOLOGIA SPECIFICA	
DTSI - Da	1962
DTSV - Validità	(?)
DTSF - A	1962
DTSL - Validità	(?)
DTM - Motivazione cronologia	documentazione
AU - DEFINIZIONE CULTURALE	
AUT - AUTORE	
AUTM - Motivazione dell'attribuzione	firma
AUTN - Nome scelto	Trucco Manlio
AUTA - Dati anagrafici	1884/ 1974
AUTH - Sigla per citazione	00000957
MT - DATI TECNICI	
MTC - Materia e tecnica	compensato/ pittura a olio
MIS - MISURE	
MISA - Altezza	35
MISL - Larghezza	40
CO - CONSERVAZIONE	
STC - STATO DI CONSERVAZIONE	
STCC - Stato di conservazione	buono
DA - DATI ANALITICI	
DES - DESCRIZIONE	
DESO - Indicazioni sull'oggetto	Il dipinto è inserito in semplice cornice lignea.
DESI - Codifica Iconclass	NR (recupero pregresso)
DESS - Indicazioni sul soggetto	Paesaggi: paesaggio ligure. Costruzioni: case.
ISR - ISCRIZIONI	
ISRC - Classe di appartenenza	documentaria
ISRS - Tecnica di scrittura	a pennello
ISRT - Tipo di caratteri	corsivo
ISRP - Posizione	in basso a destra
ISRI - Trascrizione	M. Trucco
NSC - Notizie storico-critiche	La notazione bozzettistica e veloce e il gusto per il colore vivace, insieme a una certa ingenuità, caratterizzano quest'opera di Manlio Trucco, donata dall'autore al Comune di Albisola Superiore nel

dicembre del 1963, e cronologicamente accostabile alla serie di paesaggi della Val Bormida dipinti dall'autore nel 1962, alcuni dei quali furono esposti alla mostra del 1963.

TU - CONDIZIONE GIURIDICA E VINCOLI

ACQ - ACQUISIZIONE

ACQT - Tipo acquisizione	donazione
ACQN - Nome	Trucco Manlio
ACQD - Data acquisizione	1963
ACQL - Luogo acquisizione	SV/ Albisola Superiore

CDG - CONDIZIONE GIURIDICA

CDGG - Indicazione generica	proprietà Ente pubblico territoriale
CDGS - Indicazione specifica	Comune di Albisola Superiore
CDGI - Indirizzo	Piazza della Libertà, 19 - 17011 Albisola Superiore (SV)

DO - FONTI E DOCUMENTI DI RIFERIMENTO

FTA - DOCUMENTAZIONE FOTOGRAFICA

FTAX - Genere	documentazione allegata
FTAP - Tipo	fotografia b/n
FTAN - Codice identificativo	SBAS GE 23291/Z
FTAT - Note	intero

FNT - FONTI E DOCUMENTI

FNTP - Tipo	inventario
FNTT - Denominazione	Elenco delle opere d'arte donate dal pittore M. Trucco al Comune di Albisola Superiore e che eventualmente potranno essere vendute... in "Atto di Donazione"
FNTD - Data	1963
FNTF - Foglio/Carta	n. 117
FNTN - Nome archivio	Palazzo Comunale
FNTS - Posizione	NR (recupero pregresso)
FNTI - Codice identificativo	NR (recupero pregresso)

AD - ACCESSO AI DATI

ADS - SPECIFICHE DI ACCESSO AI DATI

ADSP - Profilo di accesso	1
ADSM - Motivazione	scheda contenente dati liberamente accessibili

CM - COMPILAZIONE

CMP - COMPILAZIONE

CMPD - Data	1981
CMPN - Nome	Collu R.
FUR - Funzionario responsabile	Terminiello Rotondi G.

RVM - TRASCRIZIONE PER INFORMATIZZAZIONE

RVMD - Data	2006
RVMN - Nome	ARTPAST/ Repetto M. L.

AGG - AGGIORNAMENTO - REVISIONE**AGGD - Data**

2006

AGGN - Nome

ARTPAST/ Repetto M. L.

**AGGF - Funzionario
responsabile**

NR (recupero pregresso)