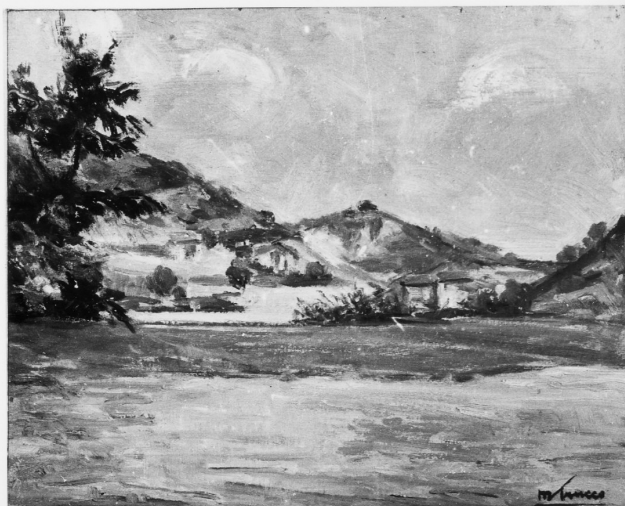


SCHEDA



CD - CODICI

TSK - Tipo scheda	OA
LIR - Livello ricerca	C
NCT - CODICE UNIVOCO	
NCTR - Codice regione	07
NCTN - Numero catalogo generale	00030958
ESC - Ente schedatore	S21
ECP - Ente competente	S21

OG - OGGETTO

OGT - OGGETTO

OGTD - Definizione	dipinto
OGTV - Identificazione	opera isolata

SGT - SOGGETTO

SGTI - Identificazione	paesaggio rurale
SGTT - Titolo	Merana

LC - LOCALIZZAZIONE GEOGRAFICO-AMMINISTRATIVA

PVC - LOCALIZZAZIONE GEOGRAFICO-AMMINISTRATIVA ATTUALE

PVCS - Stato	Italia
PVCR - Regione	Liguria
PVCP - Provincia	SV
PVCC - Comune	Albisola Superiore

LDC - COLLOCAZIONE SPECIFICA

LDCN - Denominazione	Casa-Laboratorio
LDCU - Denominazione spazio viabilistico	Corso Ferrari, 193 - 17013 Albisola Superiore (SV)
LDCM - Denominazione raccolta	Museo della Ceramica "Manlio Trucco"

UB - UBICAZIONE E DATI PATRIMONIALI

UBO - Ubicazione originaria	OR
DT - CRONOLOGIA	
DTZ - CRONOLOGIA GENERICA	
DTZG - Secolo	sec. XX
DTS - CRONOLOGIA SPECIFICA	
DTSI - Da	1962
DTSV - Validità	ca.
DTSF - A	1962
DTSL - Validità	ca.
DTM - Motivazione cronologia	documentazione
AU - DEFINIZIONE CULTURALE	
AUT - AUTORE	
AUTM - Motivazione dell'attribuzione	firma
AUTN - Nome scelto	Trucco Manlio
AUTA - Dati anagrafici	1884/ 1974
AUTH - Sigla per citazione	00000957
MT - DATI TECNICI	
MTC - Materia e tecnica	legno/ pittura a olio
MIS - MISURE	
MISA - Altezza	33
MISL - Larghezza	41.5
CO - CONSERVAZIONE	
STC - STATO DI CONSERVAZIONE	
STCC - Stato di conservazione	buono
DA - DATI ANALITICI	
DES - DESCRIZIONE	
DESO - Indicazioni sull'oggetto	Il dipinto è in semplice cornice lignea.
DESI - Codifica Iconclass	NR (recupero progressivo)
DESS - Indicazioni sul soggetto	Paesaggi: paesaggio ligure. Fenomeni metereologici: nuvole.
ISR - ISCRIZIONI	
ISRC - Classe di appartenenza	documentaria
ISRS - Tecnica di scrittura	a pennello
ISRT - Tipo di caratteri	corsivo
ISRP - Posizione	in basso a destra
ISRI - Trascrizione	M. Trucco
NSC - Notizie storico-critiche	Il quadro, dai colori delicati e dai morbidi tratti, è assai probabilmente stato eseguito intorno al 1962, epoca in cui Manlio Trucco dipinse molti paesaggi raffiguranti località della Val Bormida, esposti in seguito alla mostra del 1963 tenutasi ad Albisola Marina.

TU - CONDIZIONE GIURIDICA E VINCOLI**ACQ - ACQUISIZIONE**

ACQT - Tipo acquisizione	donazione
ACQN - Nome	Trucco Manlio
ACQD - Data acquisizione	1963
ACQL - Luogo acquisizione	SV/ Albisola Superiore

CDG - CONDIZIONE GIURIDICA

CDGG - Indicazione generica	proprietà Ente pubblico territoriale
CDGS - Indicazione specifica	Comune di Albisola Superiore
CDGI - Indirizzo	Piazza della Libertà, 19 - 17011 Albisola Superiore (SV)

DO - FONTI E DOCUMENTI DI RIFERIMENTO**FTA - DOCUMENTAZIONE FOTOGRAFICA**

FTAX - Genere	documentazione allegata
FTAP - Tipo	fotografia b/n
FTAN - Codice identificativo	SBAS GE 23296/Z
FTAT - Note	intero

FNT - FONTI E DOCUMENTI

FNTP - Tipo	inventario
FNTT - Denominazione	Elenco delle opere d'arte donate dal pittore M. Trucco al Comune di Albisola Superiore e che eventualmente potranno essere vendute... in "Atto di Donazione"
FNTD - Data	1963
FNTF - Foglio/Carta	n. 122
FNTN - Nome archivio	Palazzo Comunale
FNTS - Posizione	NR (recupero pregresso)
FNTI - Codice identificativo	NR (recupero pregresso)

BIB - BIBLIOGRAFIA

BIBX - Genere	bibliografia di confronto
BIBA - Autore	Pittura di Manlio Trucco...
BIBD - Anno di edizione	1963

AD - ACCESSO AI DATI**ADS - SPECIFICHE DI ACCESSO AI DATI**

ADSP - Profilo di accesso	1
ADSM - Motivazione	scheda contenente dati liberamente accessibili

CM - COMPILAZIONE**CMP - COMPILAZIONE**

CMPD - Data	1981
CMPN - Nome	Tassinari M.
FUR - Funzionario responsabile	Terminiello Rotondi G.

RVM - TRASCRIZIONE PER INFORMATIZZAZIONE

RVMD - Data	2006
-------------	------

RVMN - Nome	ARTPAST/ Repetto M. L.
AGG - AGGIORNAMENTO - REVISIONE	
AGGD - Data	2006
AGGN - Nome	ARTPAST/ Repetto M. L.
AGGF - Funzionario responsabile	NR (recupero pregresso)