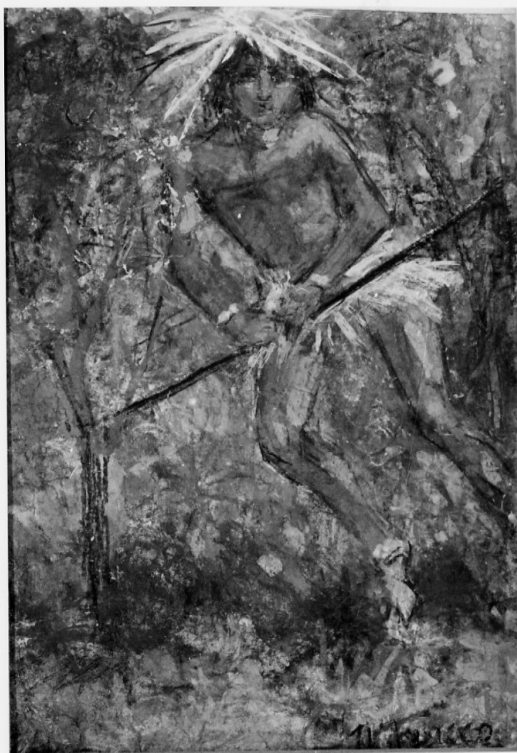


SCHEDA



CD - CODICI

TSK - Tipo scheda OA

LIR - Livello ricerca C

NCT - CODICE UNIVOCO

NCTR - Codice regione 07

NCTN - Numero catalogo generale 00030975

ESC - Ente schedatore S21

ECP - Ente competente S21

OG - OGGETTO

OGT - OGGETTO

OGTD - Definizione dipinto

OGTV - Identificazione opera isolata

SGT - SOGGETTO

SGTI - Identificazione figura maschile

SGTT - Titolo Indio

LC - LOCALIZZAZIONE GEOGRAFICO-AMMINISTRATIVA

PVC - LOCALIZZAZIONE GEOGRAFICO-AMMINISTRATIVA ATTUALE

PVCS - Stato Italia

PVCR - Regione Liguria

PVCP - Provincia	SV
PVCC - Comune	Albisola Superiore
LDC - COLLOCAZIONE SPECIFICA	
LDCN - Denominazione	Casa-Laboratorio
LDCU - Denominazione spazio viabilistico	Corso Ferrari, 193 - 17013 Albisola Superiore (SV)
LDCM - Denominazione raccolta	Museo della Ceramica "Manlio Trucco"
UB - UBICAZIONE E DATI PATRIMONIALI	
UBO - Ubicazione originaria	OR
DT - CRONOLOGIA	
DTZ - CRONOLOGIA GENERICA	
DTZG - Secolo	sec. XX
DTS - CRONOLOGIA SPECIFICA	
DTSI - Da	1950
DTSF - A	1960
DTM - Motivazione cronologia	NR (recupero pregresso)
AU - DEFINIZIONE CULTURALE	
AUT - AUTORE	
AUTM - Motivazione dell'attribuzione	firma
AUTN - Nome scelto	Trucco Manlio
AUTA - Dati anagrafici	1884/ 1974
AUTH - Sigla per citazione	00000957
MT - DATI TECNICI	
MTC - Materia e tecnica	cartone/ pittura a olio
MIS - MISURE	
MISA - Altezza	42
MISL - Larghezza	31
CO - CONSERVAZIONE	
STC - STATO DI CONSERVAZIONE	
STCC - Stato di conservazione	buono
DA - DATI ANALITICI	
DES - DESCRIZIONE	
DESO - Indicazioni sull'oggetto	NR (recupero pregresso)
DESI - Codifica Iconclass	NR (recupero pregresso)
DESS - Indicazioni sul soggetto	Figure maschili: giovane Indio. Abbigliamento: copricapo di piume; gonnellino di rafia. Piante: vegetazione amazzonica. Armi: lancia.
ISR - ISCRIZIONI	
ISRC - Classe di appartenenza	documentaria
ISRS - Tecnica di scrittura	a pennello

ISRT - Tipo di caratteri	corsivo
ISRP - Posizione	in basso a destra
ISRI - Trascrizione	M. Trucco
NSC - Notizie storico-critiche	Il dipinto, che non è inserito nell'elenco delle opere del pittore donate al Comune di Albisola Superiore, fu probabilmente composto negli anni Cinquanta quando Trucco, ormai da tempo ritiratosi dalla ceramica, decide di dedicarsi intensamente alla pittura. In esso sono rivissute le esperienze amazzoniche dell'autore, grazie anche ai disegni portati seco dal Brasile e che stanno alla base di quasi tutte le sue figurazioni di carattere esotico.

TU - CONDIZIONE GIURIDICA E VINCOLI

ACQ - ACQUISIZIONE

ACQT - Tipo acquisizione	donazione
ACQN - Nome	Trucco Manlio
ACQD - Data acquisizione	1963
ACQL - Luogo acquisizione	SV/ Albisola Superiore

CDG - CONDIZIONE GIURIDICA

CDGG - Indicazione generica	proprietà Ente pubblico territoriale
CDGS - Indicazione specifica	Comune di Albisola Superiore
CDGI - Indirizzo	Piazza della Libertà, 19 - 17011 Albisola Superiore (SV)

DO - FONTI E DOCUMENTI DI RIFERIMENTO

FTA - DOCUMENTAZIONE FOTOGRAFICA

FTAX - Genere	documentazione allegata
FTAP - Tipo	fotografia b/n
FTAN - Codice identificativo	SBAS GE 23313/Z
FTAT - Note	intero

AD - ACCESSO AI DATI

ADS - SPECIFICHE DI ACCESSO AI DATI

ADSP - Profilo di accesso	1
ADSM - Motivazione	scheda contenente dati liberamente accessibili

CM - COMPILAZIONE

CMP - COMPILAZIONE

CMPD - Data	1981
CMPN - Nome	Chilosi Del Nero C.
FUR - Funzionario responsabile	Terminiello Rotondi G.

RVM - TRASCRIZIONE PER INFORMATIZZAZIONE

RVMD - Data	2006
RVMN - Nome	ARTPAST/ Repetto M. L.

AGG - AGGIORNAMENTO - REVISIONE

AGGD - Data	2006
AGGN - Nome	ARTPAST/ Repetto M. L.
AGGF - Funzionario	

