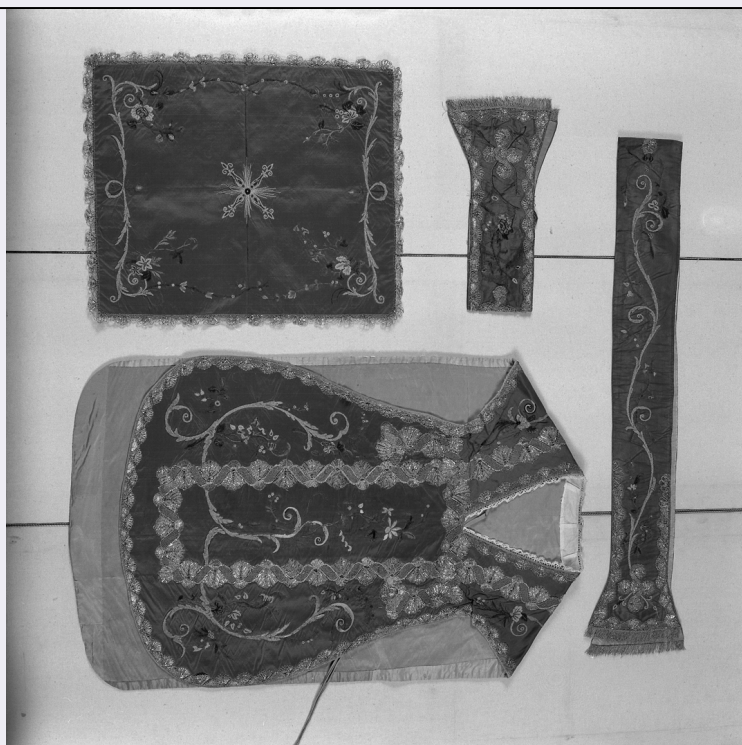


# SCHEDA



## CD - CODICI

TSK - Tipo scheda OA

LIR - Livello ricerca C

### NCT - CODICE UNIVOCO

NCTR - Codice regione 07

NCTN - Numero catalogo generale 00026738

ESC - Ente schedatore S21

ECP - Ente competente S21

## OG - OGGETTO

### OGT - OGGETTO

OGTD - Definizione mazza processionale

OGTV - Identificazione opera isolata

## LC - LOCALIZZAZIONE GEOGRAFICO-AMMINISTRATIVA

### PVC - LOCALIZZAZIONE GEOGRAFICO-AMMINISTRATIVA ATTUALE

PVCS - Stato Italia

PVCR - Regione Liguria

PVCP - Provincia GE

PVCC - Comune Zoagli

### LDC - COLLOCAZIONE SPECIFICA

## DT - CRONOLOGIA

### DTZ - CRONOLOGIA GENERICA

DTZG - Secolo sec. XIX

### DTS - CRONOLOGIA SPECIFICA

|  |  |
|--|--|
| <b>DTSI - Da</b>                             | 1800   |
| <b>DTSF - A</b>                              | 1899   |
| <b>DTM - Motivazione cronologia</b>          | NR (recupero pregresso)  |
| <b>AU - DEFINIZIONE CULTURALE</b>            |  |
| <b>ATB - AMBITO CULTURALE</b>                |  |
| <b>ATBD - Denominazione</b>                  | bottega ligure   |
| <b>ATBM - Motivazione dell'attribuzione</b>  | NR (recupero pregresso)  |
| <b>MT - DATI TECNICI</b>                     |  |
| <b>MTC - Materia e tecnica</b>               | legno/ intaglio/ doratura/ pittura   |
| <b>MIS - MISURE</b>                          |  |
| <b>MISA - Altezza</b>                        | 340  |
| <b>CO - CONSERVAZIONE</b>                    |  |
| <b>STC - STATO DI CONSERVAZIONE</b>          |  |
| <b>STCC - Stato di conservazione</b>         | discreto   |
| <b>DA - DATI ANALITICI</b>                   |  |
| <b>DES - DESCRIZIONE</b>                     |  |
| <b>DESO - Indicazioni sull'oggetto</b>       | Il fusto è per un terzo azzurro e per il resto dorato; solcature e foglie stilizzate sottolineano il passaggio fra le due parti. Il capo della mazza è formato da un bulbo con foglie cuoriformi costolate, solcature e collarini. Segue una zona a baccellature arrotondate superiormente. La copertura è ottenuta con una coroncina di foglie. |
| <b>DESI - Codifica Iconclass</b>             | NR (recupero pregresso)  |
| <b>DESS - Indicazioni sul soggetto</b>       | NR (recupero pregresso)  |
| <b>NSC - Notizie storico-critiche</b>        | La mazza appartiene alla produzione artigianale ottocentesca, forse locale, di arredi liturgici.   |
| <b>TU - CONDIZIONE GIURIDICA E VINCOLI</b>   |  |
| <b>CDG - CONDIZIONE GIURIDICA</b>            |  |
| <b>CDGG - Indicazione generica</b>           | proprietà Ente religioso cattolico   |
| <b>DO - FONTI E DOCUMENTI DI RIFERIMENTO</b> |  |
| <b>FTA - DOCUMENTAZIONE FOTOGRAFICA</b>      |  |
| <b>FTAX - Genere</b>                         | documentazione allegata  |
| <b>FTAP - Tipo</b>                           | fotografia b/n   |
| <b>FTAN - Codice identificativo</b>          | SBAS GE 19756/Z  |
| <b>AD - ACCESSO AI DATI</b>                  |  |
| <b>ADS - SPECIFICHE DI ACCESSO AI DATI</b>   |  |
| <b>ADSP - Profilo di accesso</b>             | 3  |
| <b>ADSM - Motivazione</b>                    | scheda di bene non adeguatamente sorvegliabile   |
| <b>CM - COMPILAZIONE</b>                     |  |
| <b>CMP - COMPILAZIONE</b>                    |  |
| <b>CMPD - Data</b>                           | 1980   |
| <b>CMPN - Nome</b>                           | Bulgarelli F.  |

|   |                         |
|---|-------------------------|
| <b>FUR - Funzionario responsabile</b>           | Rotondi Terminiello G.  |
| <b>FUR - Funzionario responsabile</b>           | Cataldi Gallo M.        |
| <b>RVM - TRASCRIZIONE PER INFORMATIZZAZIONE</b> |                         |
| <b>RVMD - Data</b>                              | 2006                    |
| <b>RVMN - Nome</b>                              | ARTPAST/ Stellato R.    |
| <b>AGG - AGGIORNAMENTO - REVISIONE</b>          |                         |
| <b>AGGD - Data</b>                              | 2006                    |
| <b>AGGN - Nome</b>                              | ARTPAST/ Stellato R.    |
| <b>AGGF - Funzionario responsabile</b>          | NR (recupero pregresso) |