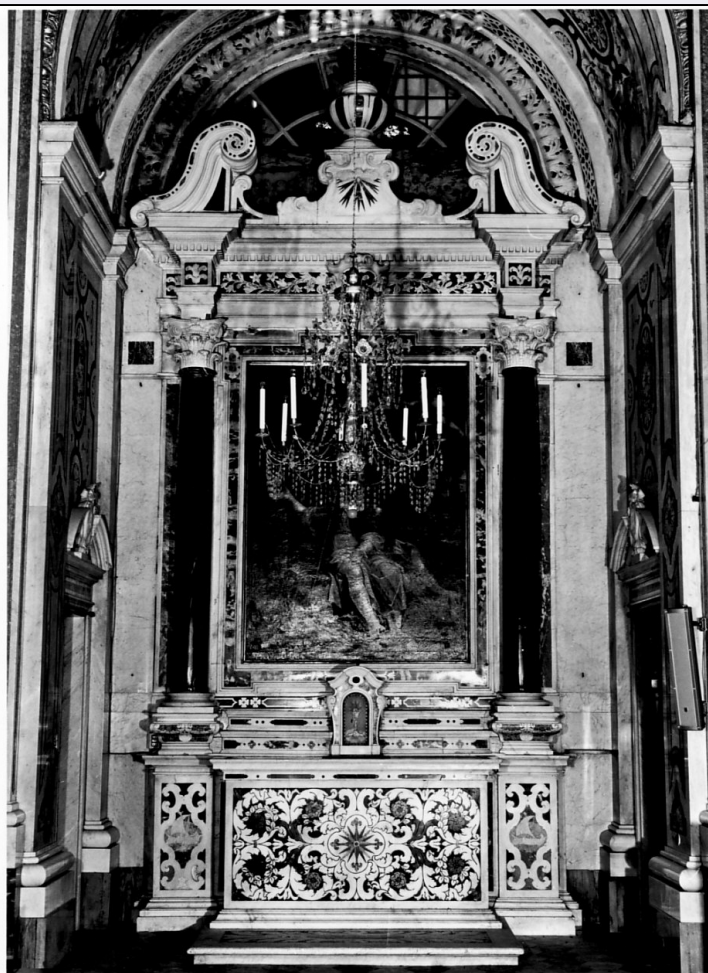


# SCHEDA



## CD - CODICI

TSK - Tipo scheda OA

LIR - Livello ricerca C

### NCT - CODICE UNIVOCO

NCTR - Codice regione 07

NCTN - Numero catalogo generale 00015731

ESC - Ente schedatore S21

ECP - Ente competente S21

## RV - RELAZIONI

## OG - OGGETTO

### OGT - OGGETTO

OGTD - Definizione altare

OGTV - Identificazione elemento d'insieme

## LC - LOCALIZZAZIONE GEOGRAFICO-AMMINISTRATIVA

### PVC - LOCALIZZAZIONE GEOGRAFICO-AMMINISTRATIVA ATTUALE

PVCS - Stato Italia

PVCR - Regione Liguria

PVCP - Provincia GE

PVCC - Comune Chiavari

**LDC - COLLOCAZIONE SPECIFICA****DT - CRONOLOGIA****DTZ - CRONOLOGIA GENERICA****DTZG - Secolo** sec. XVII**DTS - CRONOLOGIA SPECIFICA****DTSI - Da** 1600**DTSF - A** 1660**DTM - Motivazione cronologia** NR (recupero pregresso)**AU - DEFINIZIONE CULTURALE****ATB - AMBITO CULTURALE****ATBD - Denominazione** bottega ligure**ATBM - Motivazione dell'attribuzione** NR (recupero pregresso)**MT - DATI TECNICI****MTC - Materia e tecnica** marmo**MIS - MISURE****MISA - Altezza** 500**MISL - Larghezza** 300**MISP - Profondità** 160**CO - CONSERVAZIONE****STC - STATO DI CONSERVAZIONE****STCC - Stato di conservazione** buono**DA - DATI ANALITICI****DES - DESCRIZIONE****DESO - Indicazioni sull'oggetto**

L'altare comprende la pedana in marmo bianco sagomato lungo i bordi, con al centro tarsia con elementi fitomorfi lobati stilizzati in marmo nero e rosso. L'altare ha forma di parallelepipedo: paliotto e fianchi presentano una ricca decorazione a tarsia su fondo nero di racemi e girali carnosi in marmo bianco, profilati da sottile striscia in marmo nero arricchiti da foglie e campanule bianche nervate e profilate di nero. Entro ogni girale, fiori tipo peonie giallo ocra e rosso mattone. Al centro motivo stilizzato a croce con capicroce a giglio che si arricchisce di bracci e diventa stella (marmo giallo, rosso, senape su fondo bianco). I gradoni sono decorati con tarsie mistilinee e fiore tetralobato (marmo nero, giallo, rosso variegato); al centro si imposta il tabernacolo, sagomato con cornice superiore ondulata, volute sugli spigoli laterali e tarsie in breccia. Ai lati dell'altare su un basamento con tarsia raffigurante peschereccio con vele spiegate e rozze figurette sopra (marmo bianco e azzurro) molto consunto, si imposta un altro basamento schiacciato con profili bombati, su cui colonne nere con capitelli compositi bianchi. Timpano spezzato, sottolineato da dentelli, con le estremità destra e sinistra a voluta; al centro fastigio sormontato da vaso con fiamma rossa.

**DESI - Codifica Iconclass** NR (recupero pregresso)**DESS - Indicazioni sul soggetto** NR (recupero pregresso)

**NSC - Notizie storico-critiche**

Della costruzione degli altari parlano le fonti locali (C. Garibaldi, 1853, p. 125; Gremigni G., 1936, p. 63): risulta essere uno dei più antichi per la tipologia dei motivi decorativi ancora pienamente barocchi. Inoltre si sa che già nel 1660 vi era stabilita la Compagnia dei marinai. E' eretto in pendant con il terzo altare a destra (cfr. scheda 07/00015744).

**TU - CONDIZIONE GIURIDICA E VINCOLI****CDG - CONDIZIONE GIURIDICA****CDGG - Indicazione generica**

proprietà Ente religioso cattolico

**DO - FONTI E DOCUMENTI DI RIFERIMENTO****FTA - DOCUMENTAZIONE FOTOGRAFICA****FTAX - Genere**

documentazione allegata

**FTAP - Tipo**

fotografia b/n

**FTAN - Codice identificativo**

SBAS GE 9165/Z

**BIB - BIBLIOGRAFIA****BIBX - Genere**

bibliografia specifica

**BIBA - Autore**

Garibaldi C.

**BIBD - Anno di edizione**

1853

**BIBN - V., pp., nn.**

p. 125

**BIB - BIBLIOGRAFIA****BIBX - Genere**

bibliografia specifica

**BIBA - Autore**

Gremigni Gilla P.

**BIBD - Anno di edizione**

1936

**BIBN - V., pp., nn.**

p. 63

**AD - ACCESSO AI DATI****ADS - SPECIFICHE DI ACCESSO AI DATI****ADSP - Profilo di accesso**

3

**ADSM - Motivazione**

scheda di bene non adeguatamente sorvegliabile

**CM - COMPILAZIONE****CMP - COMPILAZIONE****CMPD - Data**

1979

**CMPN - Nome**

Lebboroni S.

**FUR - Funzionario responsabile**

Cataldi Gallo M.

**RVM - TRASCRIZIONE PER INFORMATIZZAZIONE****RVMD - Data**

2006

**RVMN - Nome**

ARTPAST/ Vazzoler M.

**AGG - AGGIORNAMENTO - REVISIONE****AGGD - Data**

2006

**AGGN - Nome**

ARTPAST/ Vazzoler M.

**AGGF - Funzionario responsabile**

NR (recupero pregresso)