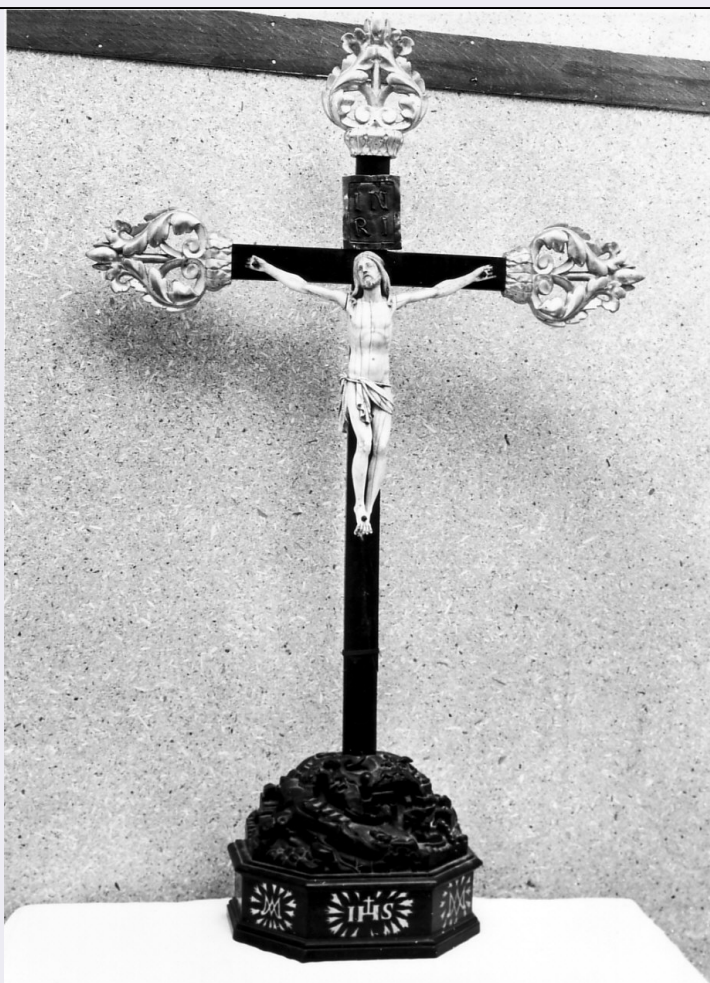


SCHEDA



CD - CODICI

TSK - Tipo scheda OA

LIR - Livello ricerca C

NCT - CODICE UNIVOCO

NCTR - Codice regione 07

NCTN - Numero catalogo generale 00015875

ESC - Ente schedatore S21

ECP - Ente competente S21

OG - OGGETTO

OGT - OGGETTO

OGTD - Definizione croce d'altare

OGTV - Identificazione opera isolata

SGT - SOGGETTO

SGTI - Identificazione Cristo crocifisso

LC - LOCALIZZAZIONE GEOGRAFICO-AMMINISTRATIVA

PVC - LOCALIZZAZIONE GEOGRAFICO-AMMINISTRATIVA ATTUALE

PVCS - Stato Italia

PVCR - Regione Liguria

PVCP - Provincia GE

PVCC - Comune	Chiavari
LDC - COLLOCAZIONE SPECIFICA	
DT - CRONOLOGIA	
DTZ - CRONOLOGIA GENERICA	
DTZG - Secolo	sec. XVII
DTS - CRONOLOGIA SPECIFICA	
DTSI - Da	1600
DTSF - A	1699
DTM - Motivazione cronologia	NR (recupero pregresso)
AU - DEFINIZIONE CULTURALE	
ATB - AMBITO CULTURALE	
ATBD - Denominazione	bottega Europa settentrionale
ATBM - Motivazione dell'attribuzione	NR (recupero pregresso)
MT - DATI TECNICI	
MTC - Materia e tecnica	legno/ scultura/ pittura/ doratura
MTC - Materia e tecnica	avorio
MTC - Materia e tecnica	legno di ebano
MIS - MISURE	
MISA - Altezza	80
MISL - Larghezza	50
MISV - Varie	statua del Cristo 25x22
CO - CONSERVAZIONE	
STC - STATO DI CONSERVAZIONE	
STCC - Stato di conservazione	discreto
STCS - Indicazioni specifiche	spaccature avorio, dita rotte
DA - DATI ANALITICI	
DES - DESCRIZIONE	
DESO - Indicazioni sull'oggetto	Su una base semiottagonale con dipinto in bianco il monogramma di Maria e di Cristo e delle volute, poggia un rilievo scolpito nell'ebano raffigurante un intero paese con case, casette, scale che si inerpicano sulla roccia, rovine, cascate d'acqua, fontane e, nella parte superiore serpi che entrano ed escono dalla terra, una lucertola, una rana. Il Cristo in avorio, con il corpo di un pezzo e altri due per le braccia, è scolpito con notevole cura (si veda gamba, piede, quel che resta delle mani); il perizoma aperto e panneggiato è trattenuto da una cordina dettagliatissima. Il viso, piuttosto teso e affilato, ha i capelli segnati con minuzia; l'espressione è fiera ed assorta. I capicroce, di qualità decisamente inferiore al resto, in legno dorato, sono costituiti da due foglie a voluta e traforati al centro.
DESI - Codifica Iconclass	NR (recupero pregresso)
DESS - Indicazioni sul soggetto	NR (recupero pregresso)
	Il rilievo del paese così ricco di significati allegorici e così

NSC - Notizie storico-critiche

caratterizzato da un gusto descrittivo che si ritrova nella scultura del Cristo tanto minuziosamente dettagliato suggerisce un ambiente di produzione non tanto italiano quanto nordico.

TU - CONDIZIONE GIURIDICA E VINCOLI

CDG - CONDIZIONE GIURIDICA

CDGG - Indicazione generica

proprietà Ente religioso cattolico

DO - FONTI E DOCUMENTI DI RIFERIMENTO

FTA - DOCUMENTAZIONE FOTOGRAFICA

FTAX - Genere

documentazione allegata

FTAP - Tipo

fotografia b/n

FTAN - Codice identificativo

SBAS GE 9314/Z

AD - ACCESSO AI DATI

ADS - SPECIFICHE DI ACCESSO AI DATI

ADSP - Profilo di accesso

3

ADSM - Motivazione

scheda di bene non adeguatamente sorvegliabile

CM - COMPILAZIONE

CMP - COMPILAZIONE

CMPD - Data

1979

CMPN - Nome

Simonetti F.

FUR - Funzionario responsabile

Cataldi Gallo M.

RVM - TRASCRIZIONE PER INFORMATIZZAZIONE

RVMD - Data

2006

RVMN - Nome

ARTPAST/ Vazzoler M.

AGG - AGGIORNAMENTO - REVISIONE

AGGD - Data

2006

AGGN - Nome

ARTPAST/ Vazzoler M.

AGGF - Funzionario responsabile

NR (recupero pregresso)