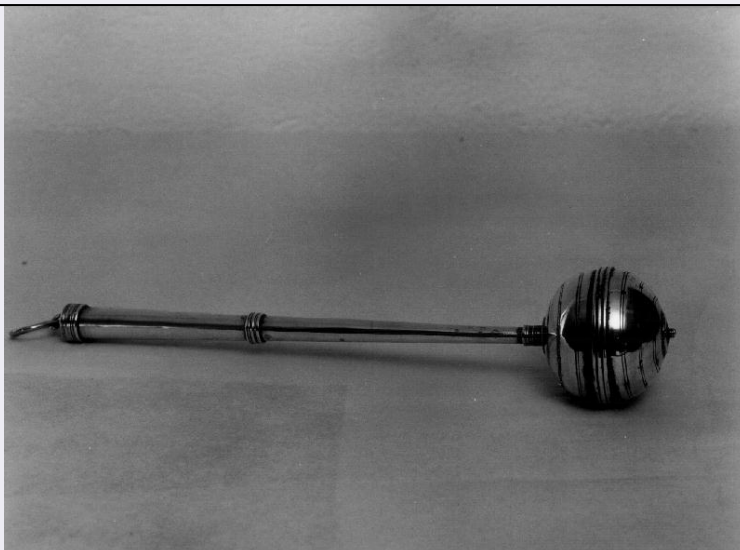


SCHEDA



CD - CODICI

TSK - Tipo scheda OA

LIR - Livello ricerca P

NCT - CODICE UNIVOCO

NCTR - Codice regione 07

NCTN - Numero catalogo generale 00079024

ESC - Ente schedatore S21

ECP - Ente competente S21

OG - OGGETTO

OGT - OGGETTO

OGTD - Definizione aspensorio

OGTV - Identificazione opera isolata

LC - LOCALIZZAZIONE GEOGRAFICO-AMMINISTRATIVA

PVC - LOCALIZZAZIONE GEOGRAFICO-AMMINISTRATIVA ATTUALE

PVCS - Stato Italia

PVCR - Regione Liguria

PVCP - Provincia GE

PVCC - Comune Genova

LDC - COLLOCAZIONE SPECIFICA

DT - CRONOLOGIA

DTZ - CRONOLOGIA GENERICA

DTZG - Secolo sec. XIX

DTS - CRONOLOGIA SPECIFICA

DTSI - Da 1821

DTSF - A 1821

DTM - Motivazione cronologia data

AU - DEFINIZIONE CULTURALE

ATB - AMBITO CULTURALE**ATBD - Denominazione** bottega ligure**ATBM - Motivazione dell'attribuzione** punzone**MT - DATI TECNICI****MTC - Materia e tecnica** argento/ fusione/ incisione/ sbalzo**MIS - MISURE****MISA - Altezza** 6**MISL - Larghezza** 6**MISN - Lunghezza** 29**CO - CONSERVAZIONE****STC - STATO DI CONSERVAZIONE****STCC - Stato di conservazione** mediocre**DA - DATI ANALITICI****DES - DESCRIZIONE****DESO - Indicazioni sull'oggetto** ASPERSORIO.**DESI - Codifica Iconclass** NR (recupero pregresso)**DESS - Indicazioni sul soggetto** NR (recupero pregresso)**STM - STEMMI, EMBLEMI, MARCHI****STMC - Classe di appartenenza** punzone**STMQ - Qualificazione** stato**STMI - Identificazione** TORRETTA**STMP - Posizione** POMO**STMD - Descrizione** TORRETTA 821**TU - CONDIZIONE GIURIDICA E VINCOLI****CDG - CONDIZIONE GIURIDICA****CDGG - Indicazione generica** detenzione Ente religioso cattolico**DO - FONTI E DOCUMENTI DI RIFERIMENTO****FTA - DOCUMENTAZIONE FOTOGRAFICA****FTAX - Genere** documentazione allegata**FTAP - Tipo** fotografia b/n**FTAN - Codice identificativo** SBAS GE 24025/Q**AD - ACCESSO AI DATI****ADS - SPECIFICHE DI ACCESSO AI DATI****ADSP - Profilo di accesso** 3**ADSM - Motivazione** scheda di bene non adeguatamente sorvegliabile**CM - COMPILAZIONE****CMP - COMPILAZIONE****CMPD - Data** 1993

CMPN - Nome	MOLINARI A.
FUR - Funzionario responsabile	MELOGRANI A.
AGG - AGGIORNAMENTO - REVISIONE	
AGGD - Data	2006
AGGN - Nome	ARTPAST/ Beltrami S.
AGGF - Funzionario responsabile	NR (recupero pregresso)
AN - ANNOTAZIONI	