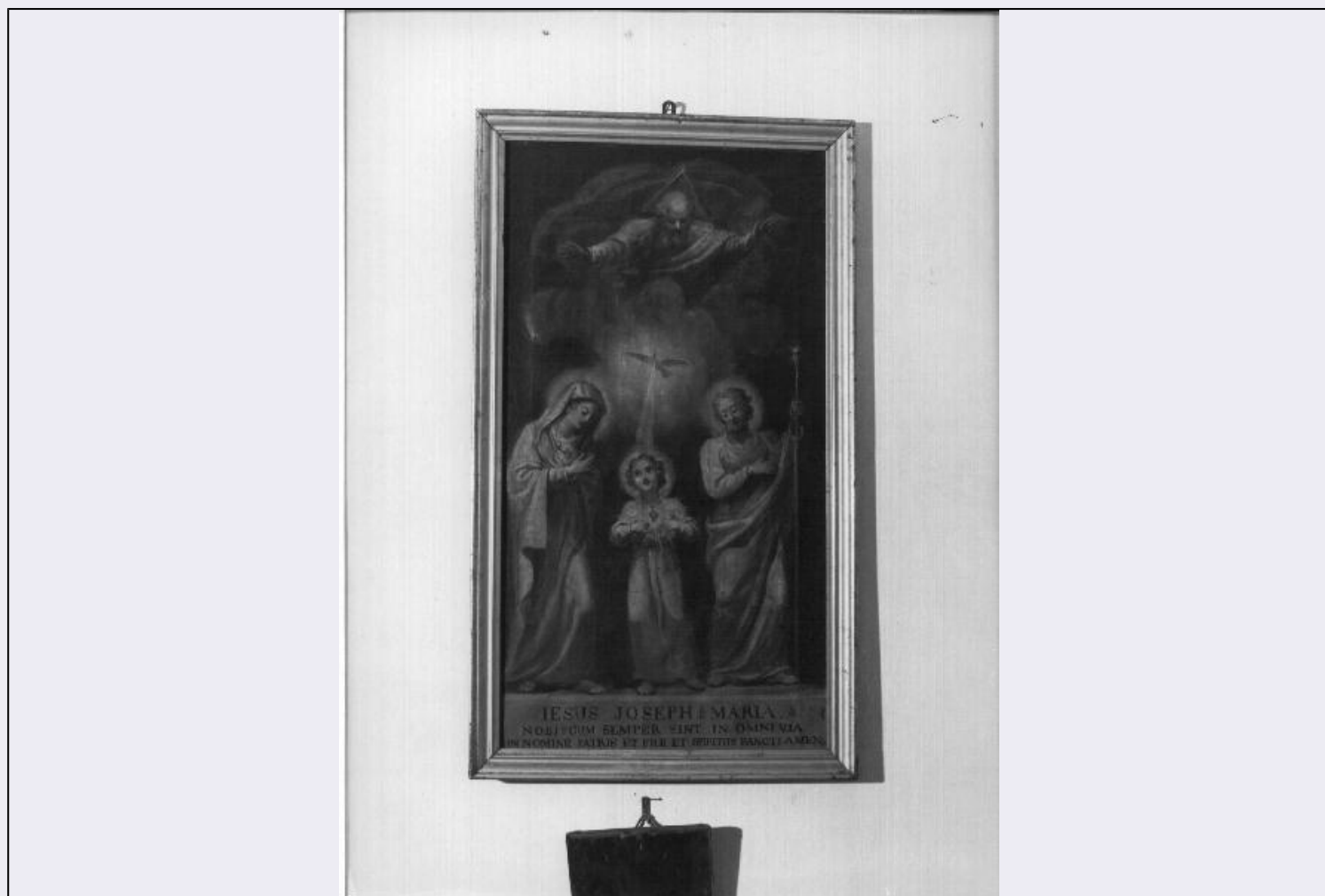


SCHEDA



CD - CODICI

TSK - Tipo scheda OA

LIR - Livello ricerca P

NCT - CODICE UNIVOCO

NCTR - Codice regione 07

NCTN - Numero catalogo
generale 00068268

ESC - Ente schedatore S21

ECP - Ente competente S21

OG - OGGETTO

OGT - OGGETTO

OGTD - Definizione dipinto

OGTV - Identificazione opera isolata

SGT - SOGGETTO

SGTI - Identificazione SACRA FAMIGLIA

LC - LOCALIZZAZIONE GEOGRAFICO-AMMINISTRATIVA

PVC - LOCALIZZAZIONE GEOGRAFICO-AMMINISTRATIVA ATTUALE

PVCS - Stato Italia

PVCR - Regione Liguria

PVCP - Provincia GE

PVCC - Comune	Genova
LDC - COLLOCAZIONE SPECIFICA	
LDCT - Tipologia	chiesa
LDCQ - Qualificazione	parrocchiale
LDCN - Denominazione	Albergo dei Poveri-Chiesa di S. Maria Immacolata
LDCC - Complesso monumentale di appartenenza	ALBERGO DEI POVERI
LDCU - Denominazione spazio viabilistico	pl. E. Brignole, 2
LDCS - Specifiche	SACRESTIA PICCOLA, SINISTRA
DT - CRONOLOGIA	
DTZ - CRONOLOGIA GENERICA	
DTZG - Secolo	sec. XIX
DTZS - Frazione di secolo	metà
DTS - CRONOLOGIA SPECIFICA	
DTSI - Da	1840
DTSF - A	1860
DTM - Motivazione cronologia	analisi stilistica
AU - DEFINIZIONE CULTURALE	
ATB - AMBITO CULTURALE	
ATBD - Denominazione	ambito italiano
ATBM - Motivazione dell'attribuzione	NR (recupero pregresso)
MT - DATI TECNICI	
MTC - Materia e tecnica	tela/ pittura a olio
MIS - MISURE	
MISA - Altezza	90
MISL - Larghezza	49
CO - CONSERVAZIONE	
STC - STATO DI CONSERVAZIONE	
STCC - Stato di conservazione	buono
DA - DATI ANALITICI	
DES - DESCRIZIONE	
DESO - Indicazioni sull'oggetto	DIPINTO.
DESI - Codifica Iconclass	NR (recupero pregresso)
DESS - Indicazioni sul soggetto	NR (recupero pregresso)
ISR - ISCRIZIONI	
ISRC - Classe di appartenenza	sacra
ISRL - Lingua	latino

ISRS - Tecnica di scrittura	a pennello
ISRT - Tipo di caratteri	lettere capitali
ISRP - Posizione	IN BASSO
ISRI - Trascrizione	NR (recupero pregresso)
TU - CONDIZIONE GIURIDICA E VINCOLI	
CDG - CONDIZIONE GIURIDICA	
CDGG - Indicazione generica	proprietà Ente pubblico territoriale
CDGS - Indicazione specifica	ISTITUTO "E. BRIGNOLE"
CDGI - Indirizzo	Piazzale E. Brignole, 2 - 16125 Genova (GE)
DO - FONTI E DOCUMENTI DI RIFERIMENTO	
FTA - DOCUMENTAZIONE FOTOGRAFICA	
FTAX - Genere	documentazione allegata
FTAP - Tipo	fotografia b/n
FTAN - Codice identificativo	SBAS GE 12715/Q
AD - ACCESSO AI DATI	
ADS - SPECIFICHE DI ACCESSO AI DATI	
ADSP - Profilo di accesso	1
ADSM - Motivazione	scheda contenente dati liberamente accessibili
CM - COMPILAZIONE	
CMP - COMPILAZIONE	
CMPD - Data	1993
CMPN - Nome	PILLEDDU M.
FUR - Funzionario responsabile	CATALDI M.
AGG - AGGIORNAMENTO - REVISIONE	
AGGD - Data	2006
AGGN - Nome	ARTPAST/ De Luca I.
AGGF - Funzionario responsabile	NR (recupero pregresso)
AN - ANNOTAZIONI	
OSS - Osservazioni	/DO[1]/VDS[1]/VDST[1]: CD ROM /DO[1]/VDS[1]/VDSI[1]: CD ROM N. 14