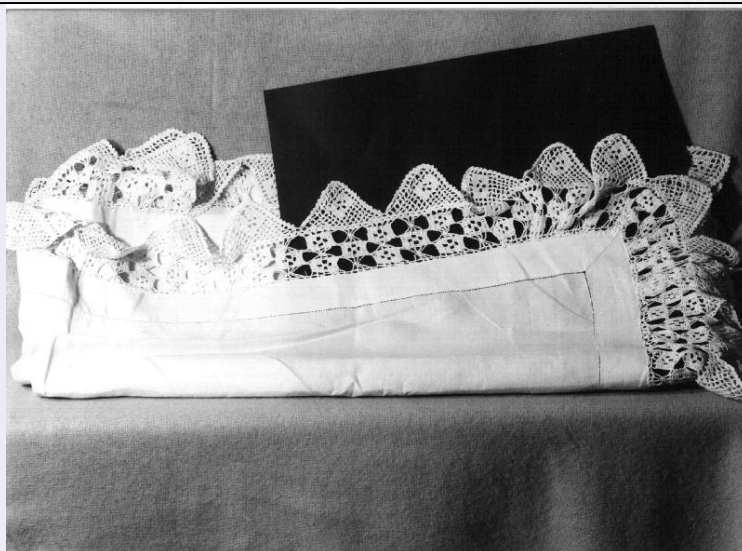


# SCHEDA



## CD - CODICI

TSK - Tipo scheda	OA
LIR - Livello ricerca	P
NCT - CODICE UNIVOCO	
NCTR - Codice regione	07
NCTN - Numero catalogo generale	00069048
ESC - Ente schedatore	S21
ECP - Ente competente	S21

## OG - OGGETTO

### OGT - OGGETTO

OGTD - Definizione	tovaglia d'altare
OGTV - Identificazione	opera isolata

## LC - LOCALIZZAZIONE GEOGRAFICO-AMMINISTRATIVA

### PVC - LOCALIZZAZIONE GEOGRAFICO-AMMINISTRATIVA ATTUALE

PVCS - Stato	Italia
PVCR - Regione	Liguria
PVCP - Provincia	GE
PVCC - Comune	Genova

### LDC - COLLOCAZIONE SPECIFICA

LDCT - Tipologia	chiesa
LDCQ - Qualificazione	parrocchiale
LDCN - Denominazione	Albergo dei Poveri-Chiesa di S. Maria Immacolata
LDCC - Complesso monumentale di appartenenza	ALBERGO DEI POVERI
LDCU - Denominazione spazio viabilistico	pl. E. Brignole, 2
LDCS - Specifiche	GUARDAROBA DESTRO, SECONDO ARMADIO

## DT - CRONOLOGIA

**DTZ - CRONOLOGIA GENERICA**

DTZG - Secolo	sec. XIX
---------------	----------

DTZS - Frazione di secolo	metà
---------------------------	------

**DTS - CRONOLOGIA SPECIFICA**

DTSI - Da	1840
-----------	------

DTSF - A	1860
----------	------

DTSL - Validità	ca.
-----------------	-----

DTM - Motivazione cronologia	analisi stilistica
------------------------------	--------------------

**AU - DEFINIZIONE CULTURALE****ATB - AMBITO CULTURALE**

ATBD - Denominazione	manifattura ligure
----------------------	--------------------

ATBM - Motivazione dell'attribuzione	analisi stilistica
--------------------------------------	--------------------

**MT - DATI TECNICI**

MTC - Materia e tecnica	filo di cotone/ merletto
-------------------------	--------------------------

MTC - Materia e tecnica	filo/ lavorazione a uncinetto
-------------------------	-------------------------------

**MIS - MISURE**

MISA - Altezza	55
----------------	----

MISL - Larghezza	280
------------------	-----

**CO - CONSERVAZIONE****STC - STATO DI CONSERVAZIONE**

STCC - Stato di conservazione	discreto
-------------------------------	----------

**DA - DATI ANALITICI****DES - DESCRIZIONE**

DESO - Indicazioni sull'oggetto	TOVAGLIA D'ALTARE.
---------------------------------	--------------------

DESI - Codifica Iconclass	NR (recupero pregresso)
---------------------------	-------------------------

DESS - Indicazioni sul soggetto	NR (recupero pregresso)
---------------------------------	-------------------------

**TU - CONDIZIONE GIURIDICA E VINCOLI****CDG - CONDIZIONE GIURIDICA**

CDGG - Indicazione generica	proprietà Ente pubblico territoriale
-----------------------------	--------------------------------------

CDGS - Indicazione specifica	ISTITUTO "E. BRIGNOLE"
------------------------------	------------------------

CDGI - Indirizzo	Piazzale E. Brignole, 2 - 16125 Genova (GE)
------------------	---

**DO - FONTI E DOCUMENTI DI RIFERIMENTO****FTA - DOCUMENTAZIONE FOTOGRAFICA**

FTAX - Genere	documentazione allegata
---------------	-------------------------

FTAP - Tipo	fotografia b/n
-------------	----------------

FTAN - Codice identificativo	SBAS GE 13503/Q
------------------------------	-----------------

**AD - ACCESSO AI DATI****ADS - SPECIFICHE DI ACCESSO AI DATI**

<b>ADSP - Profilo di accesso</b>	1
<b>ADSM - Motivazione</b>	scheda contenente dati liberamente accessibili
<b>CM - COMPILAZIONE</b>	
<b>CMP - COMPILAZIONE</b>	
<b>CMPD - Data</b>	1993
<b>CMPN - Nome</b>	PILLEDDU M.
<b>FUR - Funzionario responsabile</b>	CATALDI M.
<b>AGG - AGGIORNAMENTO - REVISIONE</b>	
<b>AGGD - Data</b>	2006
<b>AGGN - Nome</b>	ARTPAST/ De Luca I.
<b>AGGF - Funzionario responsabile</b>	NR (recupero pregresso)
<b>AN - ANNOTAZIONI</b>	
<b>OSS - Osservazioni</b>	/DO[1]/VDS[1]/VDST[1]: CD ROM /DO[1]/VDS[1]/VDSI[1]: CD ROM N. 15