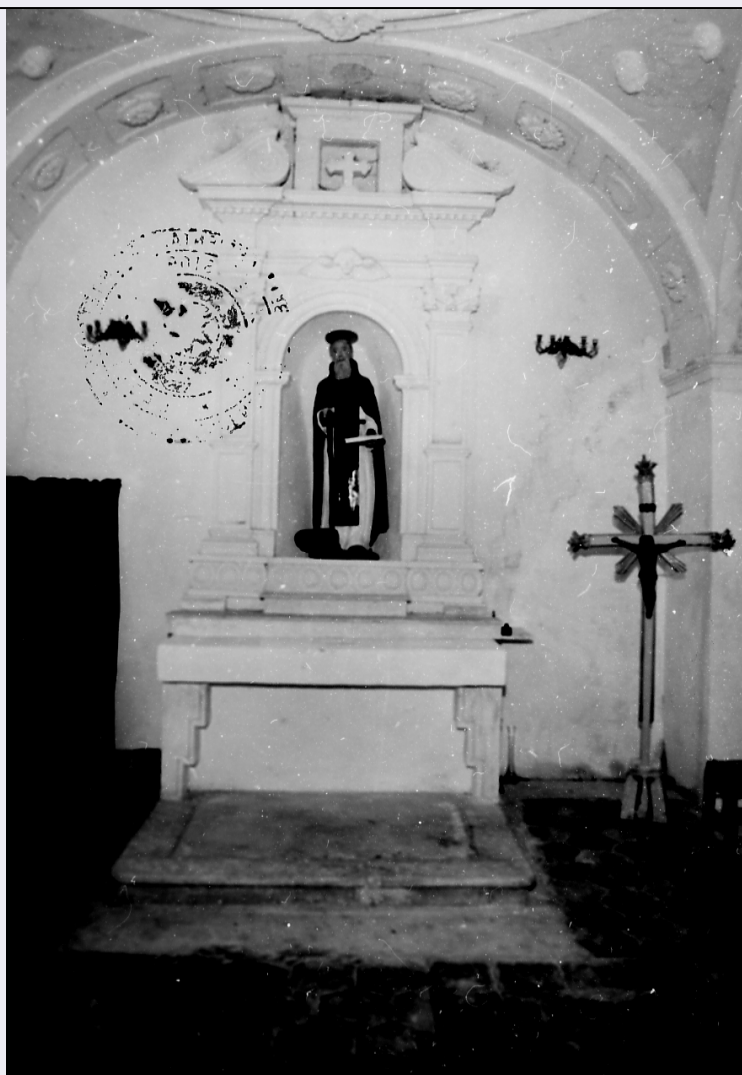


# SCHEDA



## CD - CODICI

TSK - Tipo scheda OA

LIR - Livello ricerca C

### NCT - CODICE UNIVOCO

NCTR - Codice regione 07

NCTN - Numero catalogo  
generale 00037133

ESC - Ente schedatore S21

ECP - Ente competente S21

## RV - RELAZIONI

## OG - OGGETTO

### OGT - OGGETTO

OGTD - Definizione fonte battesimale

OGTV - Identificazione elemento d'insieme

## LC - LOCALIZZAZIONE GEOGRAFICO-AMMINISTRATIVA

### PVC - LOCALIZZAZIONE GEOGRAFICO-AMMINISTRATIVA ATTUALE

PVCS - Stato Italia

PVCR - Regione Liguria

PVCP - Provincia	SV
PVCC - Comune	Finale Ligure
LDC - COLLOCAZIONE SPECIFICA	
DT - CRONOLOGIA	
DTZ - CRONOLOGIA GENERICA	
DTZG - Secolo	sec. XVIII
DTS - CRONOLOGIA SPECIFICA	
DTSI - Da	1798
DTSF - A	1798
DTM - Motivazione cronologia	analisi stilistica
AU - DEFINIZIONE CULTURALE	
AUT - AUTORE	
AUTM - Motivazione dell'attribuzione	NR (recupero pregresso)
AUTN - Nome scelto	Bocciardo Domenico
AUTA - Dati anagrafici	1686 ca./ 1746
AUTH - Sigla per citazione	00000006
MT - DATI TECNICI	
MTC - Materia e tecnica	marmo bianco di Carrara/ scultura
MTC - Materia e tecnica	breccia/ intarsio
MIS - MISURE	
MISU - Unità	cm.
MISA - Altezza	90
MISL - Larghezza	150
MISP - Profondità	65
CO - CONSERVAZIONE	
STC - STATO DI CONSERVAZIONE	
STCC - Stato di conservazione	buono
DA - DATI ANALITICI	
DES - DESCRIZIONE	
DESO - Indicazioni sull'oggetto	La fonte battesimale, con vasca do forma oval, si erge su uno zoccolo modanato. La base, leggermente aggettante dallo zoccolo, è scolpita e sormontata dal frontale rettangolare in marmo rosa, adornato da un festone a rilievo in marmo bianco trattenuto ai lati da due rosoncini. Il frontale è sovrastato da una cornice marmorea modanata e leggermente svasata. La vasca è chiusa da un coperchio ovale di legno verniciato a smoalto bianco, al centro del quale si erge una piccola croce.
DESI - Codifica Iconclass	NR (recupero pregresso)
DESS - Indicazioni sul soggetto	NR (recupero pregresso)
	La vasca, come l'intero batistero, è attribuita allo scultore Domenico Bocciardo dallo Scarrone (Scarrone 1963, p. 13)pur non citando la fonte documentaria. Lo stile delle decorazioni, assimilabile ai festoni

<b>NSC - Notizie storico-critiche</b>	ed alle ghirlande che ornano l'Altare Maggiore, sembrerebbero confermare tale ipotesi. La datazione corrisponderebbe pertanto tale ipotesi. La datazione corrisponderebbe pertanto a quella del gruppo scultoreo Il Battesimo di Cristo realizzato insieme alla vasca battesimale nel 1798.
<b>TU - CONDIZIONE GIURIDICA E VINCOLI</b>	
<b>CDG - CONDIZIONE GIURIDICA</b>	
<b>CDGG - Indicazione generica</b>	proprietà Ente religioso cattolico
<b>DO - FONTI E DOCUMENTI DI RIFERIMENTO</b>	
<b>FTA - DOCUMENTAZIONE FOTOGRAFICA</b>	
<b>FTAX - Genere</b>	documentazione allegata
<b>FTAP - Tipo</b>	fotografia b/n
<b>FTAN - Codice identificativo</b>	SBAS GE 29194/Z
<b>AD - ACCESSO AI DATI</b>	
<b>ADS - SPECIFICHE DI ACCESSO AI DATI</b>	
<b>ADSP - Profilo di accesso</b>	3
<b>ADSM - Motivazione</b>	scheda di bene non adeguatamente sorvegliabile
<b>CM - COMPILAZIONE</b>	
<b>CMP - COMPILAZIONE</b>	
<b>CMPD - Data</b>	1987
<b>CMPN - Nome</b>	Profumo A.
<b>FUR - Funzionario responsabile</b>	Cataldi Gallo M.
<b>RVM - TRASCRIZIONE PER INFORMATIZZAZIONE</b>	
<b>RVMD - Data</b>	2006
<b>RVMN - Nome</b>	ARTPAST/ Frattini S.
<b>AGG - AGGIORNAMENTO - REVISIONE</b>	
<b>AGGD - Data</b>	2006
<b>AGGN - Nome</b>	ARTPAST/ Frattini S.
<b>AGGF - Funzionario responsabile</b>	NR (recupero pregresso)