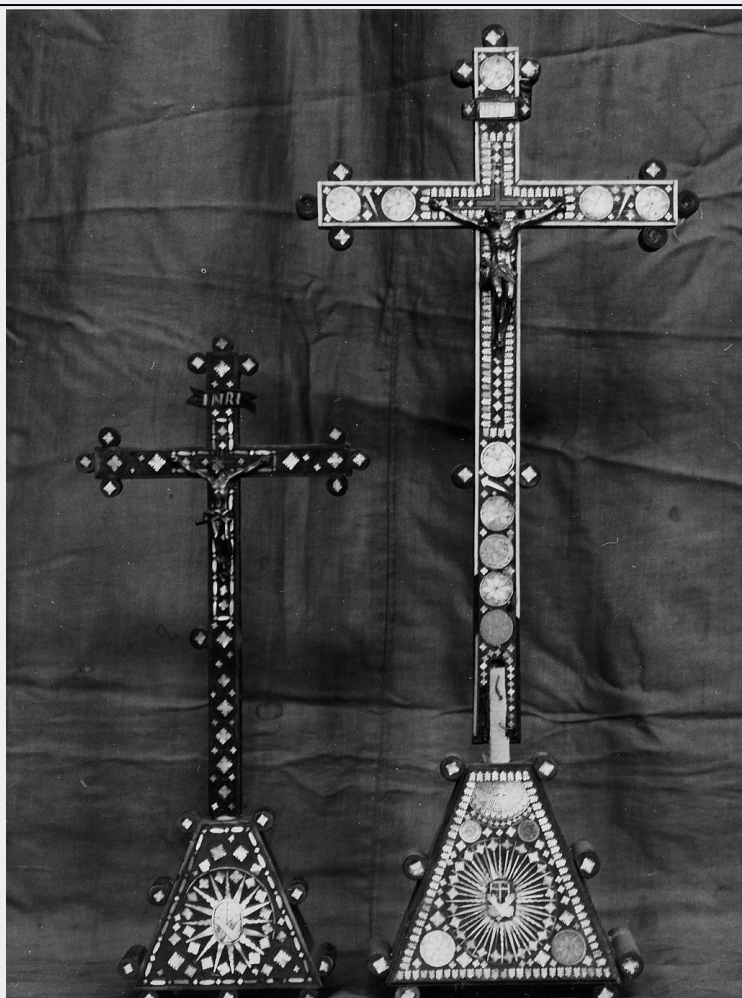


# SCHEDA



## CD - CODICI

TSK - Tipo scheda OA

LIR - Livello ricerca C

### NCT - CODICE UNIVOCO

NCTR - Codice regione 07

NCTN - Numero catalogo generale 00034628

ESC - Ente schedatore S21

ECP - Ente competente S21

## RV - RELAZIONI

## OG - OGGETTO

### OGT - OGGETTO

OGTD - Definizione crocifisso

OGTV - Identificazione coppia

## LC - LOCALIZZAZIONE GEOGRAFICO-AMMINISTRATIVA

### PVC - LOCALIZZAZIONE GEOGRAFICO-AMMINISTRATIVA ATTUALE

PVCS - Stato Italia

PVCR - Regione Liguria

PVCP - Provincia SV

PVCC - Comune Finale Ligure

**LDC - COLLOCAZIONE SPECIFICA****DT - CRONOLOGIA****DTZ - CRONOLOGIA GENERICA****DTZG - Secolo** secc. XVIII/ XIX**DTS - CRONOLOGIA SPECIFICA****DTSI - Da** 1790**DTSF - A** 1810**DTM - Motivazione cronologia** analisi stilistica**AU - DEFINIZIONE CULTURALE****ATB - AMBITO CULTURALE****ATBD - Denominazione** bottega ligure**ATBM - Motivazione dell'attribuzione** analisi stilistica**MT - DATI TECNICI****MTC - Materia e tecnica** legno/ intaglio**MTC - Materia e tecnica** madreperla/ intarsio**MIS - MISURE****MISU - Unità** cm.**MISA - Altezza** 60**CO - CONSERVAZIONE****STC - STATO DI CONSERVAZIONE****STCC - Stato di conservazione** discreto**STCS - Indicazioni specifiche** L'UNIONE TRA BASE E CROCE AVVIENE TRAMITE UN PEZZO DI LEGNO.**DA - DATI ANALITICI****DES - DESCRIZIONE****DESO - Indicazioni sull'oggetto**

BASE A TRONCO DI PIRAMIDE QUADRANGOLARE SU PEDUCCI CILINDRICI ED ANIMATA AI LATI DA PICCOLI CILINDRI CON TARSIE DI MADREPERLA A LOSANGA. sIULAL BASE, AL CENTRO, SEMPRE IN MADREPERLA, SONO RAFFIGURATE DUE BRACCIA INCROCIATE CON CROCE AL CENTRO. cROCE LATINA CON ESTREMITA' SUPERIORI TRILOBATE IN CUI è INSERITA LA FIGURA A TUTTO TONDO DI CRISTO IN OTTONE. IA CROCE è ANIMATA DA DECORAZIONE GEOEMTRICA SEMPRE A TARISE DI MADREPELRA.

**DESI - Codifica Iconclass** NR (recupero pregresso)**DESS - Indicazioni sul soggetto** NR (recupero pregresso)**ISR - ISCRIZIONI****ISRS - Tecnica di scrittura** NR (recupero pregresso)**ISRP - Posizione** BASE**ISRI - Trascrizione** PER LA CHIESA DE P.P. (...) DI S. ANTONIIO DI FINALE/ HAVUTA 7 DAL REV. P. BERNARDINO DEL (...) /CHE LA F(...)/ S.S. SEPOLCRO / ET (...) DELLA NOSTRA REDENZIONE IN

	GERUSALEMME DI (...).
<b>NSC - Notizie storico-critiche</b>	LA TIPOLOGIA DECORATIVA, LA MATERIA DELL'OGGETTO, LA SCRITTA SUL RETRO ( NON TOTALEMTNE LEGGIBILE), PORTANO A PENSARE CHE I CROCIFISSI SIANO OPERA DI ARTIGIANTO NON EUROPEO. IA FIGURA DI cRISTO IN OTTONE, è STILISTICAMENTE DIVERSA, E SI SUPPONE INSERITA UIN UN PERIODO SUCCESSIVO ALL'ESECUZIONE DELLA CROCE. pROBABILEMTNE L'OGGETTO FU DONATO IN UN PRIMO MOMENTO ALLA cHIESA DI s. aNTONIO EE PASSATO SUCCESSIVAMENTE ALLA fABBRICERIA DI s. BIAGIO; LA DATAZIONE COMUNQUE NON è PRECISAMENTE INDIVIDUABILE.
<b>TU - CONDIZIONE GIURIDICA E VINCOLI</b>	
<b>CDG - CONDIZIONE GIURIDICA</b>	
<b>CDGG - Indicazione generica</b>	proprietà Ente religioso cattolico
<b>DO - FONTI E DOCUMENTI DI RIFERIMENTO</b>	
<b>FTA - DOCUMENTAZIONE FOTOGRAFICA</b>	
<b>FTAX - Genere</b>	documentazione allegata
<b>FTAP - Tipo</b>	fotografia b/n
<b>FTAN - Codice identificativo</b>	SBAS GE 28509/Z
<b>AD - ACCESSO AI DATI</b>	
<b>ADS - SPECIFICHE DI ACCESSO AI DATI</b>	
<b>ADSP - Profilo di accesso</b>	3
<b>ADSM - Motivazione</b>	scheda di bene non adeguatamente sorvegliabile
<b>CM - COMPILAZIONE</b>	
<b>CMP - COMPILAZIONE</b>	
<b>CMPD - Data</b>	1986
<b>CMPN - Nome</b>	Vitiello R.
<b>FUR - Funzionario responsabile</b>	Cataldi Gallo M.
<b>RVM - TRASCRIZIONE PER INFORMATIZZAZIONE</b>	
<b>RVMD - Data</b>	2006
<b>RVMN - Nome</b>	ARTPAST/ Frattini S.
<b>AGG - AGGIORNAMENTO - REVISIONE</b>	
<b>AGGD - Data</b>	2006
<b>AGGN - Nome</b>	ARTPAST/ Frattini S.
<b>AGGF - Funzionario responsabile</b>	NR (recupero pregresso)