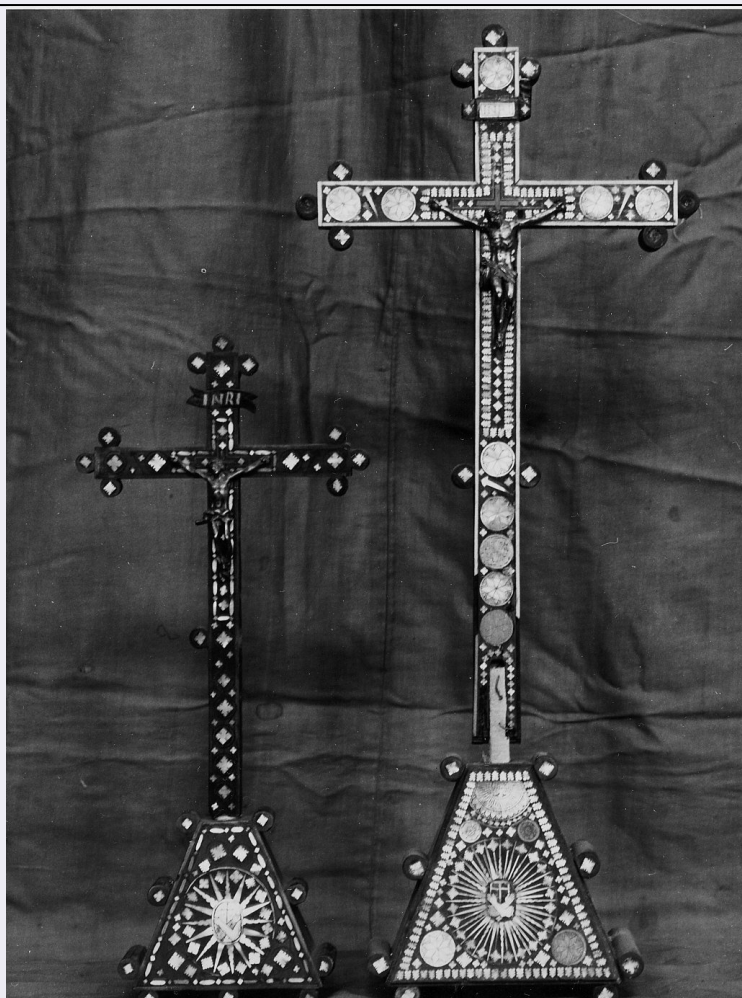


SCHEDA



CD - CODICI

TSK - Tipo scheda OA

LIR - Livello ricerca C

NCT - CODICE UNIVOCO

NCTR - Codice regione 07

NCTN - Numero catalogo generale 00034628

NCTS - Suffisso numero catalogo generale A

ESC - Ente schedatore S21

ECP - Ente competente S21

RV - RELAZIONI

OG - OGGETTO

OGT - OGGETTO

OGTD - Definizione crocifisso

OGTV - Identificazione coppia

LC - LOCALIZZAZIONE GEOGRAFICO-AMMINISTRATIVA

PVC - LOCALIZZAZIONE GEOGRAFICO-AMMINISTRATIVA ATTUALE

PVCS - Stato Italia

PVCR - Regione Liguria

PVCP - Provincia	SV
PVCC - Comune	Finale Ligure
LDC - COLLOCAZIONE SPECIFICA	
DT - CRONOLOGIA	
DTZ - CRONOLOGIA GENERICA	
DTZG - Secolo	secc. XVIII/ XIX
DTS - CRONOLOGIA SPECIFICA	
DTSI - Da	1790
DTSF - A	1810
DTM - Motivazione cronologia	analisi stilistica
AU - DEFINIZIONE CULTURALE	
ATB - AMBITO CULTURALE	
ATBD - Denominazione	bottega ligure
ATBM - Motivazione dell'attribuzione	analisi stilistica
MT - DATI TECNICI	
MTC - Materia e tecnica	legno/ intaglio
MTC - Materia e tecnica	madreperla/ intarsio
MIS - MISURE	
MISU - Unità	cm.
MISA - Altezza	41
CO - CONSERVAZIONE	
STC - STATO DI CONSERVAZIONE	
STCC - Stato di conservazione	discreto
DA - DATI ANALITICI	
DES - DESCRIZIONE	
DESO - Indicazioni sull'oggetto	BASE A TRONCO DI PIRAMIDE QUADRANGOLARE SU PEDUCCI CILINDRICI ED ANIMATA AI LATI DA PICCOLI CILINDRI CON TARSIE DI MADREPERLA A LOSANGA. sIULAL BASE, AL CENTRO, SEMPRE IN MADREPERLA, SONO RAFFIGURATE DUE BRACCIA INCROCIATE CON CROCE AL CENTRO. cROCE LATINA CON ESTREMITA' SUPERIORI TRILOBATE IN CUI È INSERITA LA FIGURA A TUTTO TONDO DI CRISTO IN OTTONE. IA CROCE È ANIMATA DA DECORAZIONE GEOEMTRICA SEMPRE A TARISE DI MADREPELRA.
DESI - Codifica Iconclass	NR (recupero pregresso)
DESS - Indicazioni sul soggetto	NR (recupero pregresso)
ISR - ISCRIZIONI	
ISRS - Tecnica di scrittura	NR (recupero pregresso)
ISRP - Posizione	BASE
	PER LA CHIESA DE P.P. (...) DI S. ANTONIIO DI FINALE/ HAVUTA 7 DAL REV. P. BERNARDINO DEL (...) /CHE LA F(...)/

ISRI - Trascrizione	S.S. SEPOLCRO / ET (...) DELLA NOSTRA REDENZIONE IN GERUSALEMME DI (...).
NSC - Notizie storico-critiche	LA TIPOLOGIA DECORATIVA, LA MATERIA DELL'OGGETTO, LA SCRITTA SUL RETRO (NON TOTALEMTNE LEGGIBILE), PORTANO A PENSARE CHE I CROCIFISSI SIANO OPERA DI ARTIGIANTO NON EUROPEO. LA FIGURA DI cRISTO IN OTTONE, è STILISTICAMENTE DIVERSA, E SI SUPPONE INSERITA UIN UN PERIODO SUCCESSIVO ALL'ESECUZIONE DELLA CROCE. PROBABILEMTNE L'OGGETTO FU DONATO IN UN PRIMO MOMENTO ALLA CHIESA DI S. ANTONIO EE PASSATO SUCCESSIVAMENTE ALLA fABBRICERIA DI S. BIAGIO; LA DATAZIONE COMUNQUE NON è PRECISAMENTE INDIVIDUABILE.
TU - CONDIZIONE GIURIDICA E VINCOLI	
CDG - CONDIZIONE GIURIDICA	
CDGG - Indicazione generica	proprietà Ente religioso cattolico
DO - FONTI E DOCUMENTI DI RIFERIMENTO	
FTA - DOCUMENTAZIONE FOTOGRAFICA	
FTAX - Genere	documentazione allegata
FTAP - Tipo	fotografia b/n
FTAN - Codice identificativo	SBAS GE 28509/Z
AD - ACCESSO AI DATI	
ADS - SPECIFICHE DI ACCESSO AI DATI	
ADSP - Profilo di accesso	3
ADSM - Motivazione	scheda di bene non adeguatamente sorvegliabile
CM - COMPILAZIONE	
CMP - COMPILAZIONE	
CMPD - Data	1986
CMPN - Nome	Vitiello R.
FUR - Funzionario responsabile	Cataldi Gallo M.
RVM - TRASCRIZIONE PER INFORMATIZZAZIONE	
RVMD - Data	2006
RVMN - Nome	ARTPAST/ Frattini S.
AGG - AGGIORNAMENTO - REVISIONE	
AGGD - Data	2006
AGGN - Nome	ARTPAST/ Frattini S.
AGGF - Funzionario responsabile	NR (recupero pregresso)