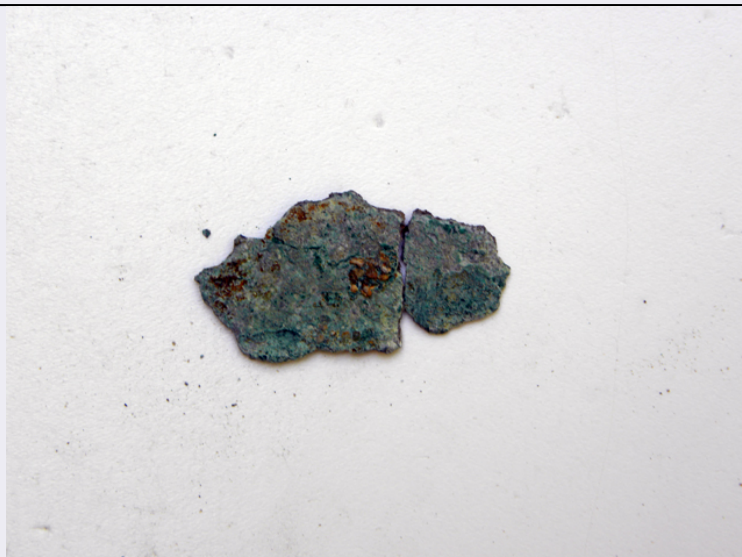


SCHEDA



CD - CODICI

TSK - Tipo scheda	OA
LIR - Livello ricerca	C
NCT - CODICE UNIVOCO	
NCTR - Codice regione	07
NCTN - Numero catalogo generale	00020344
ESC - Ente schedatore	S21
ECP - Ente competente	S21

RV - RELAZIONI

RVE - STRUTTURA COMPLESSA

RVEL - Livello	2
RVER - Codice bene radice	0700020344
RVES - Codice bene componente	0700020346

OG - OGGETTO

OGT - OGGETTO

OGTD - Definizione	dipinto
OGTV - Identificazione	elemento d'insieme

SGT - SOGGETTO

SGTI - Identificazione	San Gragorio Magno
------------------------	--------------------

LC - LOCALIZZAZIONE GEOGRAFICO-AMMINISTRATIVA

PVC - LOCALIZZAZIONE GEOGRAFICO-AMMINISTRATIVA ATTUALE

PVCS - Stato	Italia
PVCR - Regione	Liguria
PVCP - Provincia	IM
PVCC - Comune	Imperia

LDC - COLLOCAZIONE SPECIFICA

UB - UBICAZIONE E DATI PATRIMONIALI	
UBO - Ubicazione originaria	OR
DT - CRONOLOGIA	
DTZ - CRONOLOGIA GENERICA	
DTZG - Secolo	sec. XIX
DTZS - Frazione di secolo	metà
DTS - CRONOLOGIA SPECIFICA	
DTSI - Da	1858
DTSF - A	1858
DTM - Motivazione cronologia	NR (recupero pregresso)
AU - DEFINIZIONE CULTURALE	
AUT - AUTORE	
AUTM - Motivazione dell'attribuzione	NR (recupero pregresso)
AUTN - Nome scelto	Massabò Leonardo
AUTA - Dati anagrafici	1812/ 1886
AUTH - Sigla per citazione	00000219
MT - DATI TECNICI	
MTC - Materia e tecnica	intonaco/ pittura a fresco
MIS - MISURE	
MISA - Altezza	500
MISL - Larghezza	100
MIST - Validità	ca.
FRM - Formato	rettangolare
CO - CONSERVAZIONE	
STC - STATO DI CONSERVAZIONE	
STCC - Stato di conservazione	discreto
DA - DATI ANALITICI	
DES - DESCRIZIONE	
DESO - Indicazioni sull'oggetto	NR (recupero pregresso)
DESI - Codifica Iconclass	NR (recupero pregresso)
DESS - Indicazioni sul soggetto	Personaggi: San Gragorio. Abbigliamento religioso. Attributi: (San Gragorio) libro; tiara. Simboli: colomba dello Spirito Santo. Architetture: interno edificio; loggia. Paesaggi: colline; cielo.
ISR - ISCRIZIONI	
ISRC - Classe di appartenenza	documentaria
ISRL - Lingua	latino
ISRS - Tecnica di scrittura	a caratteri applicati
ISRT - Tipo di caratteri	lettere capitali
ISRP - Posizione	sulla lapide inferiore
ISRI - Trascrizione	S(anctus) GREGORIUS

NSC - Notizie storico-critiche

Il ciclo, l'altare, i candelieri e la pala della seconda cappella furono donati nel 1858 dal cavaliere Acquarone come attesta una lapide qui collocata e un manoscritto conservato presso l'archivio parrocchiale; tra i quattro padri della chiesa Occidentale è stato sostituito San Giovanni Crisostomo, appartenente a quelle Orientale, a San Agostino già raffigurato nella pala della cappella.

TU - CONDIZIONE GIURIDICA E VINCOLI**ACQ - ACQUISIZIONE**

ACQT - Tipo acquisizione donazione

ACQD - Data acquisizione 1858

CDG - CONDIZIONE GIURIDICA

CDGG - Indicazione generica proprietà Ente religioso cattolico

DO - FONTI E DOCUMENTI DI RIFERIMENTO**FTA - DOCUMENTAZIONE FOTOGRAFICA**

FTAX - Genere documentazione allegata

FTAP - Tipo fotografia b/n

FTAN - Codice identificativo SBAS GE 14121/Z

FNT - FONTI E DOCUMENTI

FNTP - Tipo volume manoscritto

FNTA - Autore Anonimo

FNTD - Data 1870

BIB - BIBLIOGRAFIA

BIBX - Genere bibliografia specifica

BIBA - Autore Raineri L.

BIBD - Anno di edizione 1859

BIBN - V., pp., nn. n. 3 p. 203

BIB - BIBLIOGRAFIA

BIBX - Genere bibliografia specifica

BIBA - Autore Paoletti F.

BIBD - Anno di edizione 1912

BIBN - V., pp., nn. p. 51

BIB - BIBLIOGRAFIA

BIBX - Genere bibliografia specifica

BIBA - Autore Donte V.G.

BIBD - Anno di edizione 1934

BIBN - V., pp., nn. p. 157

BIB - BIBLIOGRAFIA

BIBX - Genere bibliografia specifica

BIBA - Autore Donte V.G./ Ginatta P.

BIBD - Anno di edizione 1938

BIBN - V., pp., nn. p. 10

BIB - BIBLIOGRAFIA

BIBX - Genere bibliografia specifica

BIBA - Autore	Lagorio L./ Ginatta P.
BIBD - Anno di edizione	****
AD - ACCESSO AI DATI	
ADS - SPECIFICHE DI ACCESSO AI DATI	
ADSP - Profilo di accesso	3
ADSM - Motivazione	scheda di bene non adeguatamente sorvegliabile
CM - COMPILAZIONE	
CMP - COMPILAZIONE	
CMPD - Data	1979
CMPN - Nome	Dettori M.
FUR - Funzionario responsabile	Rotondi Terminiello G.
RVM - TRASCRIZIONE PER INFORMATIZZAZIONE	
RVMD - Data	2006
RVMN - Nome	ARTPAST/ Stellato R.
AGG - AGGIORNAMENTO - REVISIONE	
AGGD - Data	2006
AGGN - Nome	ARTPAST/ Stellato R.
AGGF - Funzionario responsabile	NR (recupero pregresso)