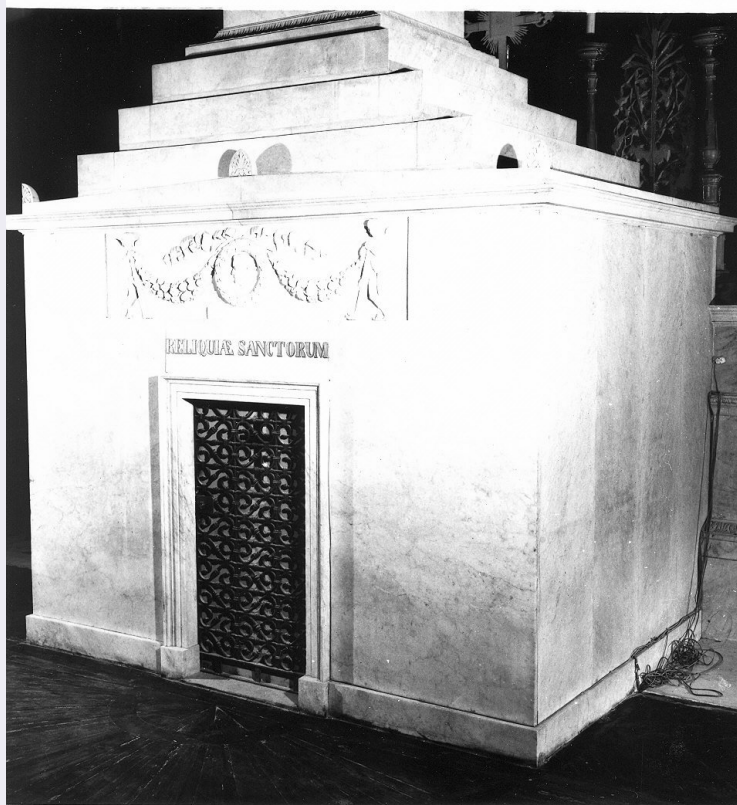


SCHEDA



CD - CODICI

TSK - Tipo scheda OA

LIR - Livello ricerca C

NCT - CODICE UNIVOCO

NCTR - Codice regione 07

NCTN - Numero catalogo generale 00020383

ESC - Ente schedatore S21

ECP - Ente competente S21

RV - RELAZIONI

OG - OGGETTO

OGT - OGGETTO

OGTD - Definizione piedistallo di statua

OGTV - Identificazione opera isolata

SGT - SOGGETTO

SGTI - Identificazione angeli reggiclipeo

LC - LOCALIZZAZIONE GEOGRAFICO-AMMINISTRATIVA

PVC - LOCALIZZAZIONE GEOGRAFICO-AMMINISTRATIVA ATTUALE

PVCS - Stato Italia

PVCR - Regione Liguria

| | |
|---|-----------------------------|
| PVCP - Provincia | IM |
| PVCC - Comune | Imperia |
| LDC - COLLOCAZIONE SPECIFICA | |
| UB - UBICAZIONE E DATI PATRIMONIALI | |
| UBO - Ubicazione originaria | OR |
| DT - CRONOLOGIA | |
| DTZ - CRONOLOGIA GENERICA | |
| DTZG - Secolo | sec. XIX |
| DTZS - Frazione di secolo | secondo quarto |
| DTS - CRONOLOGIA SPECIFICA | |
| DTSI - Da | 1837 |
| DTSF - A | 1842 |
| DTM - Motivazione cronologia | contesto |
| AU - DEFINIZIONE CULTURALE | |
| AUT - AUTORE | |
| AUTM - Motivazione dell'attribuzione | NR (recupero pregresso) |
| AUTN - Nome scelto | Finelli Carlo |
| AUTA - Dati anagrafici | 1785/ 1853 |
| AUTH - Sigla per citazione | 00001034 |
| AUT - AUTORE | |
| AUTM - Motivazione dell'attribuzione | NR (recupero pregresso) |
| AUTN - Nome scelto | Bardi Filippo |
| AUTA - Dati anagrafici | notizie prima metà sec. XIX |
| AUTH - Sigla per citazione | 00001046 |
| AUT - AUTORE | |
| AUTM - Motivazione dell'attribuzione | NR (recupero pregresso) |
| AUTN - Nome scelto | Bardi Pietro |
| AUTA - Dati anagrafici | notizie sec. XIX |
| AUTH - Sigla per citazione | 00001045 |
| MT - DATI TECNICI | |
| MTC - Materia e tecnica | marmo bianco |
| MTC - Materia e tecnica | marmo venato |
| MIS - MISURE | |
| MISA - Altezza | 467 |
| MISL - Larghezza | 345 |
| MISP - Profondità | 280 |
| MIST - Validità | ca. |
| CO - CONSERVAZIONE | |
| STC - STATO DI CONSERVAZIONE | |
| | |

| | |
|--|--|
| STCC - Stato di conservazione | buono |
| DA - DATI ANALITICI | |
| DES - DESCRIZIONE | |
| DESO - Indicazioni sull'oggetto | E' costituito da un corpo a parallelepipedo con cornici modanate aggettanti, ornate da fregi e foglie d'acanto; è sormontato da un doppio rialzo per la statua e poggiante su una gradinata che si allarga discendendo su un alto basamento con cornice modanata, appoggiata davanti al dossale dell'altare maggiore, sopra il quale una fascia decorata a greche dà l'illusione di un secondo gradone (cfr. scheda n. 00020381). Sul retro è un'apertura a cancelletto per la cappelletta delle reliquie ricavata all'interno; in alto è ornato da rilievo, in marmo più chiaro, raffigurante due angeli-giovinetti reggenti fiaccole e festone con al centro clipeo racchiudente l'effigie di San Maurizio. A coronamento palmette stilizzate agli angoli. |
| DESI - Codifica Iconclass | NR (recupero pregresso) |
| DESS - Indicazioni sul soggetto | NR (recupero pregresso) |
| ISR - ISCRIZIONI | |
| ISRC - Classe di appartenenza | documentaria |
| ISRL - Lingua | latino |
| ISRS - Tecnica di scrittura | NR (recupero pregresso) |
| ISRT - Tipo di caratteri | lettere capitali |
| ISRP - Posizione | sopra il cancelletto |
| ISRI - Trascrizione | RELIQUIAE SANCTORUM |
| NSC - Notizie storico-critiche | Il basamento, come altri lavori del Duomo, fu eseguito dai fratelli Bardi; i bassorilievi che lo ornano sono, invece, opera del Finelli. |
| TU - CONDIZIONE GIURIDICA E VINCOLI | |
| CDG - CONDIZIONE GIURIDICA | |
| CDGG - Indicazione generica | proprietà Ente religioso cattolico |
| DO - FONTI E DOCUMENTI DI RIFERIMENTO | |
| FTA - DOCUMENTAZIONE FOTOGRAFICA | |
| FTAX - Genere | documentazione allegata |
| FTAP - Tipo | fotografia b/n |
| FTAN - Codice identificativo | SBAS GE 14158/Z |
| BIB - BIBLIOGRAFIA | |
| BIBX - Genere | bibliografia specifica |
| BIBA - Autore | Paoletti F. |
| BIBD - Anno di edizione | 1912 |
| BIBN - V., pp., nn. | p. 58 |
| BIB - BIBLIOGRAFIA | |
| BIBX - Genere | bibliografia specifica |
| BIBA - Autore | Raineri L. |
| BIBD - Anno di edizione | 1934 |

| | |
|---|--|
| BIBN - V., pp., nn. | p. 157 |
| BIBI - V., tavv., figg. | p. 160 |
| AD - ACCESSO AI DATI | |
| ADS - SPECIFICHE DI ACCESSO AI DATI | |
| ADSP - Profilo di accesso | 3 |
| ADSM - Motivazione | scheda di bene non adeguatamente sorvegliabile |
| CM - COMPILAZIONE | |
| CMP - COMPILAZIONE | |
| CMPD - Data | 1979 |
| CMPN - Nome | Dettori M. |
| FUR - Funzionario responsabile | Rotondi Terminiello G. |
| RVM - TRASCRIZIONE PER INFORMATIZZAZIONE | |
| RVMD - Data | 2006 |
| RVMN - Nome | ARTPAST/ Stellato R. |
| AGG - AGGIORNAMENTO - REVISIONE | |
| AGGD - Data | 2006 |
| AGGN - Nome | ARTPAST/ Stellato R. |
| AGGF - Funzionario responsabile | NR (recupero pregresso) |