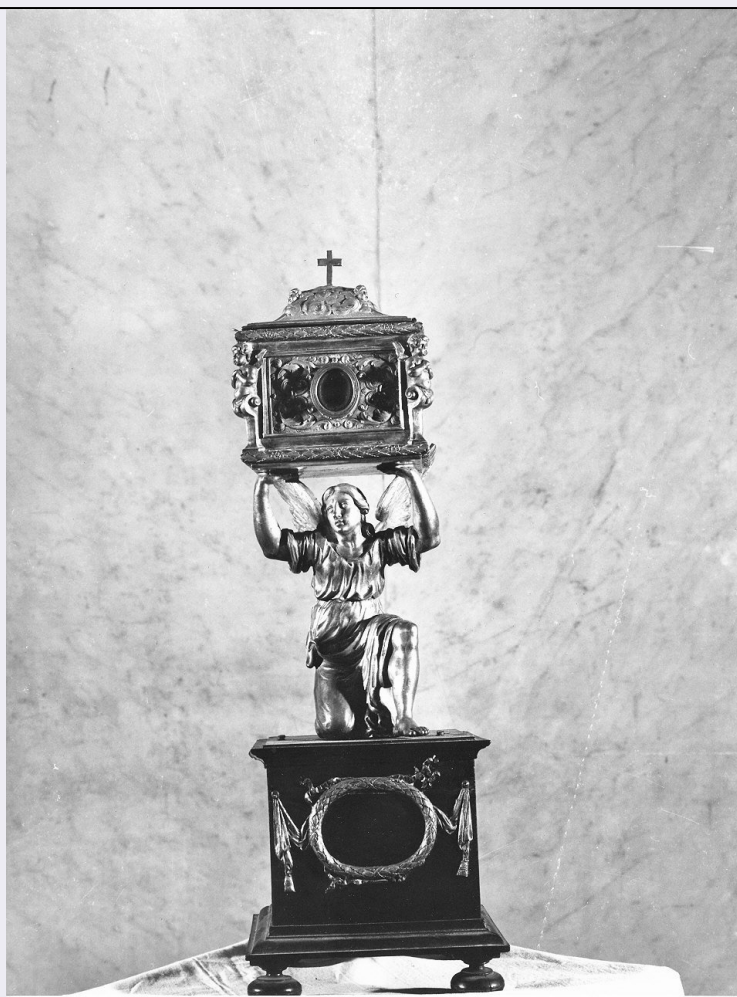


SCHEDA



CD - CODICI

TSK - Tipo scheda OA

LIR - Livello ricerca C

NCT - CODICE UNIVOCO

NCTR - Codice regione 07

NCTN - Numero catalogo
generale 00020614

ESC - Ente schedatore S21

ECP - Ente competente S21

OG - OGGETTO

OGT - OGGETTO

OGTD - Definizione reliquiario

OGTV - Identificazione opera isolata

SGT - SOGGETTO

SGTI - Identificazione angelo

LC - LOCALIZZAZIONE GEOGRAFICO-AMMINISTRATIVA

PVC - LOCALIZZAZIONE GEOGRAFICO-AMMINISTRATIVA ATTUALE

PVCS - Stato Italia

PVCR - Regione Liguria

PVCP - Provincia IM

PVCC - Comune	Imperia
LDC - COLLOCAZIONE SPECIFICA	
DT - CRONOLOGIA	
DTZ - CRONOLOGIA GENERICA	
DTZG - Secolo	sec. XIX
DTZS - Frazione di secolo	prima metà
DTS - CRONOLOGIA SPECIFICA	
DTSI - Da	1800
DTSF - A	1849
DTM - Motivazione cronologia	NR (recupero pregresso)
AU - DEFINIZIONE CULTURALE	
ATB - AMBITO CULTURALE	
ATBD - Denominazione	bottega inglese
ATBM - Motivazione dell'attribuzione	punzone
MT - DATI TECNICI	
MTC - Materia e tecnica	legno/ modanatura/ tornitura
MTC - Materia e tecnica	argento/ fusione/ sbalzo
MIS - MISURE	
MISA - Altezza	50.5
MISV - Varie	base lignea: 17x16.7x17; parte argento: h. 34
CO - CONSERVAZIONE	
STC - STATO DI CONSERVAZIONE	
STCC - Stato di conservazione	buono
DA - DATI ANALITICI	
DES - DESCRIZIONE	
DESO - Indicazioni sull'oggetto	E' costituito da una base a dado, con cornici modanate, su piedini torniti a cipolla; sulla faccia anteriore è ornata da un'applicazione in argento raffigurante una ghirlanda con nastri fra drappi. Sopra è posto un angelo, poggiante sul ginocchio destro, che regge, sulle palme sollevate, una cassetina, con cornici segnate da serti legati da nastri, in cui è una reliquia della Croce, visibile da un'apertura ovale. Sugli spigoli anteriori della cassetina sono due angioletti a rilievo terminanti a volute; sulla campitura frontale è un motivo a foglie d'acanto, la cupoletta superiore con croce, a teste di cherubino e piccole bozze, è apribile con cerniera.
DESI - Codifica Iconclass	NR (recupero pregresso)
DESS - Indicazioni sul soggetto	Figure: angelo. Abbigliamento: veste.
ISR - ISCRIZIONI	
ISRC - Classe di appartenenza	documentaria
ISRL - Lingua	latino
ISRS - Tecnica di scrittura	NR (recupero pregresso)

ISRT - Tipo di caratteri	corsivo
ISRP - Posizione	sulla strisciolina di carta sopra la reliquia
ISRI - Trascrizione	LIG[---] SACRUM
STM - STEMMI, EMBLEMI, MARCHI	
STMC - Classe di appartenenza	punzone
STMQ - Qualificazione	stato
STMI - Identificazione	Stato francese
STMP - Posizione	sotto la cassetina
STMD - Descrizione	Giglio coronato
STM - STEMMI, EMBLEMI, MARCHI	
STMC - Classe di appartenenza	punzone
STMQ - Qualificazione	stato
STMI - Identificazione	Stato francese
STMU - Quantità	2
STMP - Posizione	sul retro e sul piede dell'angelo
STMD - Descrizione	Giglio coronato MR
STM - STEMMI, EMBLEMI, MARCHI	
STMC - Classe di appartenenza	punzone
STMP - Posizione	sotto la cassetina
STMD - Descrizione	Corolla a sei petali
NSC - Notizie storico-critiche	Arredo conforme a canoni stilistici neoclassici propri della prima metà dell'Ottocento; tale datazione è confermata dai punzoni usati, propri della produzione artigianale inglese dell'epoca.
TU - CONDIZIONE GIURIDICA E VINCOLI	
CDG - CONDIZIONE GIURIDICA	
CDGG - Indicazione generica	proprietà Ente religioso cattolico
DO - FONTI E DOCUMENTI DI RIFERIMENTO	
FTA - DOCUMENTAZIONE FOTOGRAFICA	
FTAX - Genere	documentazione allegata
FTAP - Tipo	fotografia b/n
FTAN - Codice identificativo	SBAS GE 14390/Z
AD - ACCESSO AI DATI	
ADS - SPECIFICHE DI ACCESSO AI DATI	
ADSP - Profilo di accesso	3
ADSM - Motivazione	scheda di bene non adeguatamente sorvegliabile
CM - COMPILAZIONE	
CMP - COMPILAZIONE	
CMPD - Data	1979
CMPN - Nome	Dettori M.
FUR - Funzionario	

responsabile	Rotondi Terminiello G.
RVM - TRASCRIZIONE PER INFORMATIZZAZIONE	
RVMD - Data	2006
RVMN - Nome	ARTPAST/ Stellato R.
AGG - AGGIORNAMENTO - REVISIONE	
AGGD - Data	2006
AGGN - Nome	ARTPAST/ Stellato R.
AGGF - Funzionario responsabile	NR (recupero pregresso)