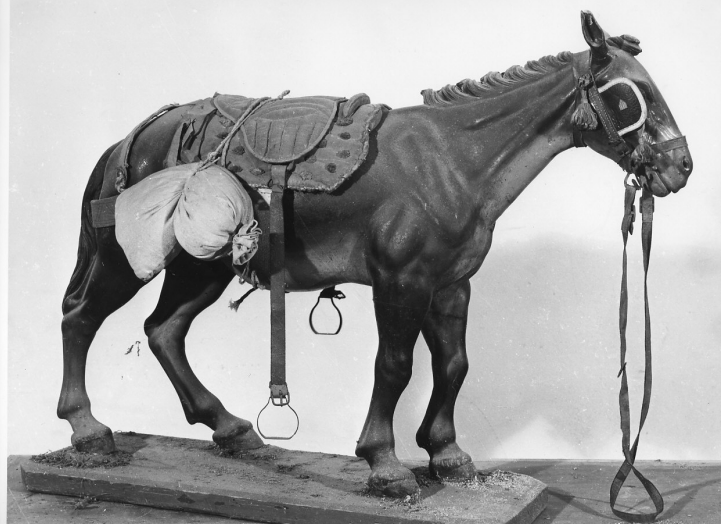


SCHEDA



CD - CODICI

TSK - Tipo scheda OA

LIR - Livello ricerca C

NCT - CODICE UNIVOCO

NCTR - Codice regione 07

NCTN - Numero catalogo generale 00031885

NCTS - Suffisso numero catalogo generale A

ESC - Ente schedatore S21

ECP - Ente competente S21

RV - RELAZIONI

RVE - STRUTTURA COMPLESSA

RVEL - Livello 8

RVER - Codice bene radice 0700031885 A

RVES - Codice bene componente 0700031890A

OG - OGGETTO

OGT - OGGETTO

OGTD - Definizione statua da presepio

OGTV - Identificazione elemento d'insieme

SGT - SOGGETTO

SGTI - Identificazione mulo

LC - LOCALIZZAZIONE GEOGRAFICO-AMMINISTRATIVA

PVC - LOCALIZZAZIONE GEOGRAFICO-AMMINISTRATIVA ATTUALE

PVCS - Stato Italia

PVCR - Regione Liguria

PVCP - Provincia GE

PVCC - Comune Genova

LDC - COLLOCAZIONE SPECIFICA**DT - CRONOLOGIA****DTZ - CRONOLOGIA GENERICA****DTZG - Secolo** sec. XVIII**DTZS - Frazione di secolo** inizio**DTS - CRONOLOGIA SPECIFICA****DTSI - Da** 1700**DTSF - A** 1710**DTM - Motivazione cronologia** NR (recupero pregresso)**AU - DEFINIZIONE CULTURALE****ATB - AMBITO CULTURALE****ATBD - Denominazione** bottega genovese**ATBM - Motivazione dell'attribuzione** NR (recupero pregresso)**MT - DATI TECNICI****MTC - Materia e tecnica** legno/ scultura**MTC - Materia e tecnica** cuoio**MIS - MISURE****MISA - Altezza** 62**MISL - Larghezza** 80**MISP - Profondità** 32**CO - CONSERVAZIONE****STC - STATO DI CONSERVAZIONE****STCC - Stato di conservazione** mediocre**DA - DATI ANALITICI****DES - DESCRIZIONE****DESO - Indicazioni sull'oggetto** Il mulo tenuto per le redini ha la sella e due bisacce legate ad essa.**DESI - Codifica Iconclass** NR (recupero pregresso)**DESS - Indicazioni sul soggetto** NR (recupero pregresso)**NSC - Notizie storico-critiche** Il legame non stretto col personaggio può far dubitare della sua pertinenza alla mano o alla bottega del Maragliano: si potrebbe in questo caso avanzare il nome di Gerolamo Pittaluga (cfr. schede n° 00031885A-7; 00031885A-9).**TU - CONDIZIONE GIURIDICA E VINCOLI****CDG - CONDIZIONE GIURIDICA****CDGG - Indicazione generica** proprietà Ente religioso cattolico**DO - FONTI E DOCUMENTI DI RIFERIMENTO****FTA - DOCUMENTAZIONE FOTOGRAFICA****FTAX - Genere** documentazione allegata**FTAP - Tipo** fotografia b/n

FTAN - Codice identificativo	SBAS GE 26578/Z
BIB - BIBLIOGRAFIA	
BIBX - Genere	bibliografia di confronto
BIBA - Autore	P. Amedeo da Varazze
BIBD - Anno di edizione	****
BIBN - V., pp., nn.	p.114
BIB - BIBLIOGRAFIA	
BIBX - Genere	bibliografia di confronto
BIBA - Autore	Bettanini A./ Moreno D.
BIBD - Anno di edizione	1970
BIBN - V., pp., nn.	pp.65-66
BIB - BIBLIOGRAFIA	
BIBX - Genere	bibliografia di confronto
BIBA - Autore	Cervetto L. A.
BIBD - Anno di edizione	1903
BIBN - V., pp., nn.	p.66
BIB - BIBLIOGRAFIA	
BIBX - Genere	bibliografia di confronto
BIBA - Autore	P. Francesco Saverio
BIBD - Anno di edizione	1941
BIBN - V., pp., nn.	p.92
BIB - BIBLIOGRAFIA	
BIBX - Genere	bibliografia di confronto
BIBA - Autore	Barile C.
BIBD - Anno di edizione	1952
BIBN - V., pp., nn.	p.30
BIB - BIBLIOGRAFIA	
BIBX - Genere	bibliografia di confronto
BIBA - Autore	Genova
BIBD - Anno di edizione	1959
BIBN - V., pp., nn.	v. XXXVI pp.5, 8, 13
BIB - BIBLIOGRAFIA	
BIBX - Genere	bibliografia di confronto
BIBA - Autore	Momenti di storia
BIBD - Anno di edizione	1963
BIBN - V., pp., nn.	pp.221, 253
BIB - BIBLIOGRAFIA	
BIBX - Genere	bibliografia di confronto
BIBA - Autore	Guide Genova
BIBD - Anno di edizione	1976
BIBN - V., pp., nn.	pp.8, 11

AD - ACCESSO AI DATI

ADS - SPECIFICHE DI ACCESSO AI DATI**ADSP - Profilo di accesso**

3

ADSM - Motivazione

scheda di bene non adeguatamente sorvegliabile

CM - COMPILAZIONE**CMP - COMPILAZIONE****CMPD - Data**

1980

CM PN - Nome

Profumo M. C./ De Floriani A.

**FUR - Funzionario
responsabile**

Rotondi Terminiello G.

RVM - TRASCRIZIONE PER INFORMATIZZAZIONE**RVMD - Data**

2006

RVMN - Nome

ARTPAST/ Grondona C.

AGG - AGGIORNAMENTO - REVISIONE**AGGD - Data**

2006

AGGN - Nome

ARTPAST/ Grondona C.

**AGGF - Funzionario
responsabile**

NR (recupero pregresso)