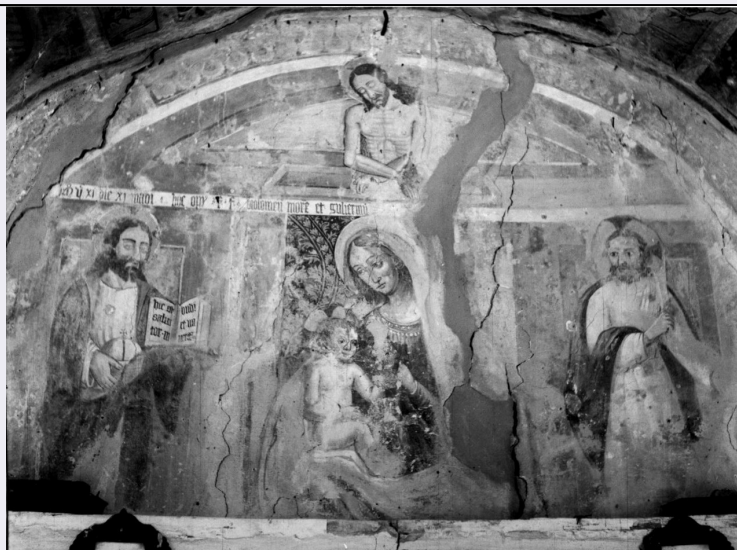


SCHEDA



CD - CODICI

TSK - Tipo scheda	OA
LIR - Livello ricerca	C
NCT - CODICE UNIVOCO	
NCTR - Codice regione	07
NCTN - Numero catalogo generale	00038976
ESC - Ente schedatore	S21
ECP - Ente competente	S21

OG - OGGETTO

OGT - OGGETTO

OGTD - Definizione	decorazione pittorica
OGTV - Identificazione	complesso decorativo

SGT - SOGGETTO

SGTI - Identificazione	Madonna con Bambino e Santi
------------------------	-----------------------------

LC - LOCALIZZAZIONE GEOGRAFICO-AMMINISTRATIVA

PVC - LOCALIZZAZIONE GEOGRAFICO-AMMINISTRATIVA ATTUALE

PVCS - Stato	Italia
PVCR - Regione	Liguria
PVCP - Provincia	IM
PVCC - Comune	Ceriana

LDC - COLLOCAZIONE SPECIFICA

UB - UBICAZIONE E DATI PATRIMONIALI

UBO - Ubicazione originaria	OR
-----------------------------	----

DT - CRONOLOGIA

DTZ - CRONOLOGIA GENERICA

DTZG - Secolo	sec. XVI
---------------	----------

DTS - CRONOLOGIA SPECIFICA

DTSI - Da	1511
DTSV - Validità	post
DTSF - A	1511
DTSL - Validità	ca.
DTM - Motivazione cronologia	NR (recupero pregresso)
AU - DEFINIZIONE CULTURALE	
ATB - AMBITO CULTURALE	
ATBD - Denominazione	ambito italiano
ATBM - Motivazione dell'attribuzione	NR (recupero pregresso)
MT - DATI TECNICI	
MTC - Materia e tecnica	intonaco/ pittura a fresco/ pittura a tempera
MIS - MISURE	
MISU - Unità	cm.
MISA - Altezza	190
MISL - Larghezza	360
MISV - Varie	Pareti laterali: lunghezza cm 300.
CO - CONSERVAZIONE	
STC - STATO DI CONSERVAZIONE	
STCC - Stato di conservazione	cattivo
STCS - Indicazioni specifiche	Crepe nei muri, cadute di intonaco, cadute di colore, parte della decorazione imbiancata.
DA - DATI ANALITICI	
DES - DESCRIZIONE	
DESO - Indicazioni sull'oggetto	Decorazione pittorica, che in origine adornava l'intera cappella, oggi visibile solo in parte, nel vano del presbiterio.
DESI - Codifica Iconclass	NR (recupero pregresso)
DESS - Indicazioni sul soggetto	Soggetti sacri: episodi della vita di un santo. Personaggi: Salvator Mundi; Madonna; Bambino; San Bartolomeo; Gesù Cristo. Attributi: (Salvator Mundi) globo sovrastato dalla croce; libro. Attributi: (San Bartolomeo) coltello.
ISR - ISCRIZIONI	
ISRL - Lingua	latino
ISRS - Tecnica di scrittura	a pennello
ISRT - Tipo di caratteri	caratteri gotici
ISRP - Posizione	Nella parete centrale
ISRI - Trascrizione	MVXI die XI maori hoc opu(s) f.f. B(ar)tolomei more et Gugliermii
ISR - ISCRIZIONI	
ISRL - Lingua	latino
ISRS - Tecnica di scrittura	a pennello
ISRT - Tipo di caratteri	caratteri gotici
ISRP - Posizione	Su libro sorretto dal Salvator Mundi
ISRI - Trascrizione	Hic est/ salva/ tor. M/ ondi/ et via/ verit(as)

ISR - ISCRIZIONI

ISRL - Lingua	latino
ISRS - Tecnica di scrittura	NR (recupero pregresso)
ISRP - Posizione	Al centro della volta, entro un tondo
ISRI - Trascrizione	IHS

NSC - Notizie storico-critiche

Nonostante la difficoltà di interpretazione della data apposta al ciclo di affreschi si può tuttavia propendere per una lettura 1511, che concorderebbe con i caratteri stilistici dei dipinti che sembrano richiamare la corrente realistico-popolare del XV secolo, ampiamente diffusa nell'estremo Ponente ligure (Castelnovi, 1987; Natale, 1987). Si tratta infatti di una varietà locale di tardo gotico che aveva assimilato i motivi transalpini, francesi e nordici, i cui mediatori erano stati Giovanni Canavesio e i fratelli Tomaso e Matteo Biazaci. Anche se in questo caso i riferimenti più diretti possono essere a Pietro Guidi da Ranzo (Boggero, 1988) di cui si hanno notizie fra il 1500 e il 1542, che proprio negli stessi anni del ciclo qui in esame è documentato in Vale Arroscia dove esegue gli affreschi presso Rezzo (1515). Il suo è un linguaggio rozzo, crudo, un fare stereotipato e arcaico assimilabile soprattutto alle raffigurazioni nelle pareti laterali e nell'abside ad esclusione della figura centrale della Madonna col Bambino che manifesta una fattura più sapiente e pregevole. Si potrebbero quindi ipotizzare due mani differenti che operarono, però, in un arco cronologico non troppo esteso. Anche le pareti della navata sembrerebbero affrescate, sotto lo strato di calce che le ricopre, si renderebbe pertanto necessaria una totale pulitura per riportare alla luce il ciclo completo, oltre ad opere di consolidamento della muratura, che presenta alcuni problemi di staticità.

TU - CONDIZIONE GIURIDICA E VINCOLI**CDG - CONDIZIONE GIURIDICA**

CDGG - Indicazione generica	proprietà Ente religioso cattolico
------------------------------------	------------------------------------

DO - FONTI E DOCUMENTI DI RIFERIMENTO**FTA - DOCUMENTAZIONE FOTOGRAFICA**

FTAX - Genere	documentazione allegata
FTAP - Tipo	fotografia b/n
FTAN - Codice identificativo	SBAS GE 32372/Z

BIB - BIBLIOGRAFIA

BIBX - Genere	bibliografia di confronto
BIBA - Autore	Castelnovi
BIBD - Anno di edizione	1987
BIBN - V., pp., nn.	pp. 116-124

BIB - BIBLIOGRAFIA

BIBX - Genere	bibliografia di confronto
BIBA - Autore	Natale
BIBD - Anno di edizione	1987
BIBN - V., pp., nn.	V. I pp. 15-30; V II pp. 584-85, 596

BIB - BIBLIOGRAFIA

BIBX - Genere	bibliografia specifica
----------------------	------------------------

BIBA - Autore	Boggero
BIBD - Anno di edizione	1988
BIBN - V., pp., nn.	V. I pp. 15-36; V. II p. 739
BIB - BIBLIOGRAFIA	
BIBX - Genere	bibliografia di confronto
BIBA - Autore	Berry
BIBD - Anno di edizione	1963
BIBN - V., pp., nn.	p. 113
BIB - BIBLIOGRAFIA	
BIBX - Genere	bibliografia di confronto
BIBA - Autore	Cogorno, Robinson
BIBD - Anno di edizione	1981
BIBN - V., pp., nn.	p. 52
AD - ACCESSO AI DATI	
ADS - SPECIFICHE DI ACCESSO AI DATI	
ADSP - Profilo di accesso	3
ADSM - Motivazione	scheda di bene non adeguatamente sorvegliabile
CM - COMPILAZIONE	
CMP - COMPILAZIONE	
CMPD - Data	1989
CMPN - Nome	Profumo A.
FUR - Funzionario responsabile	Cataldi Gallo M.
RVM - TRASCRIZIONE PER INFORMATIZZAZIONE	
RVMD - Data	2006
RVMN - Nome	ARTPAST/Francia L.
AGG - AGGIORNAMENTO - REVISIONE	
AGGD - Data	2006
AGGN - Nome	ARTPAST/Francia L.
AGGF - Funzionario responsabile	NR (recupero pregresso)