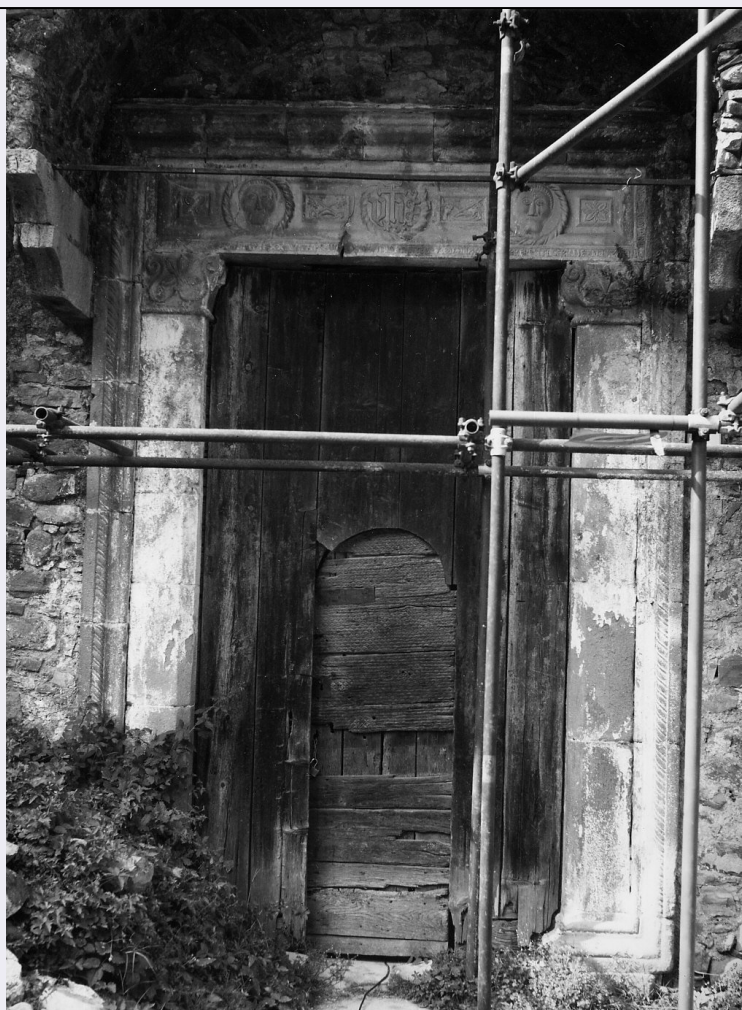


SCHEDA



CD - CODICI

TSK - Tipo scheda OA

LIR - Livello ricerca C

NCT - CODICE UNIVOCO

NCTR - Codice regione 07

NCTN - Numero catalogo generale 00039334

ESC - Ente schedatore S21

ECP - Ente competente S21

OG - OGGETTO

OGT - OGGETTO

OGTD - Definizione portale

OGTV - Identificazione opera isolata

LC - LOCALIZZAZIONE GEOGRAFICO-AMMINISTRATIVA

PVC - LOCALIZZAZIONE GEOGRAFICO-AMMINISTRATIVA ATTUALE

PVCS - Stato Italia

PVCR - Regione Liguria

PVCP - Provincia IM

PVCC - Comune Ceriana

LDC - COLLOCAZIONE

SPECIFICA	
DT - CRONOLOGIA	
DTZ - CRONOLOGIA GENERICA	
DTZG - Secolo	sec. XVI
DTS - CRONOLOGIA SPECIFICA	
DTSI - Da	1513
DTSF - A	1513
DTM - Motivazione cronologia	data
AU - DEFINIZIONE CULTURALE	
ATB - AMBITO CULTURALE	
ATBD - Denominazione	bottega italiana
ATBM - Motivazione dell'attribuzione	analisi stilistica
AAT - Altre attribuzioni	Frattini6
MT - DATI TECNICI	
MTC - Materia e tecnica	pietra arenaria/ scultura/ incisione
MIS - MISURE	
MISU - Unità	cm.
MISA - Altezza	393
MISL - Larghezza	278
MISP - Profondità	31
MIST - Validità	ca.
CO - CONSERVAZIONE	
STC - STATO DI CONSERVAZIONE	
STCC - Stato di conservazione	discreto
DA - DATI ANALITICI	
DES - DESCRIZIONE	
DESO - Indicazioni sull'oggetto	Il portale con stipiti decorati a treccia, piedritti poggianti su base modanata, svasata, su cui si imposta, tramite un collarino lievemente aggettante, un capitello piano avente anche funzione di mensola. Le facce dei capitelli sono decorate con motivi vegetali scolpiti a bassorilievo mentre la mensola si affaccia sul vano della porta con una testina mostruosa scolpita quasi a tutto tondo. L'architrave , incorniciato da una treccia (ripresa dagli stipiti) con iscrizione in caratteri goticinella banda inferiore e che sale anche sul lato corto destro, è decorato con il monogramma di Cristo gotico al centro, inscritto in un bordo, a torciglione, così come i due tondi laterali a bassorilievo raffiguranti S. Pietro e S. Paolo. Negli spazi fra i tondi, semplici cartigli rettangolari inquadrano chiavi incrociate scolpite (al centro) e fiori (alle estremità). Il portale è sormontato da un baldacchino pensile in pietra impostato su mensole litiche.
DESI - Codifica Iconclass	NR (recupero pregresso)
DESS - Indicazioni sul soggetto	NR (recupero pregresso)
ISR - ISCRIZIONI	
ISRS - Tecnica di scrittura	NR (recupero pregresso)

ISRP - Posizione	sulal banda inferiore dell'architrave
ISRI - Trascrizione	MCCCCXIII DIE XXVI APRILIS HOC OPUS F.T. IN TEMPORE D FILIPI APROSII PREPOSITI CERIANE M LAZARIUS / ARIGUS DE CENOVA
NSC - Notizie storico-critiche	La cosiddetta " scuola di Cenova" paese nell'entroterra di Imperia, su cui non esistono studi specifici, fu attiva dal 1430 al 1562 (Bernardini, 1985, p. 120). Tale scuola sembra formata da "...lapidici... fratelli e cugini, figli e nipoti che operavano spesso collegialmente secondo regole proprie e convenzionali, piuttosto fedeli ad uno stile tradizionale che assillati dal desiderio di esprimere una personalità artistica distinta... questa scuola ha le sue radici nella tradizione popolare della provincia ligure", seppure con spunti della tradizione lombarda presente nella Liguria di Ponente (De Negri 1974, p. 173). Tradizione lombarda presente nella Liguria di Ponente (De Negri, 1974, p. 173). Tradizione lombarda conosciuta dai lapidici di Cenova a Taggia dove operarono i maestri comacini (Bernardini 1985, p.119). Lo stile della "scuola di Cenova"unisce ad elementi decorativi di ispirazione classica, eleemnti medievali e di tradizione propriamente locale e popolare (De Negri 1974, p. 21 fig. 12). Nel caso del portale in oggetto, opera appartenente ad una fase di mezzo dell'attività dei lapidici di Cenova, gli elementi più propriamente classicheggianti si ravvisano nella strututra architravata semplice, mentr egli eleemnti che si possono ricondurre ad un atatrramento goico ed ad una tradizione locale, sono ivolti, spettrali quasi, dei due santi titolari della chiesa, il monogramma al centro e le testine "apotropaiche" delle mensole.
TU - CONDIZIONE GIURIDICA E VINCOLI	
CDG - CONDIZIONE GIURIDICA	
CDGG - Indicazione generica	proprietà Ente religioso cattolico
DO - FONTI E DOCUMENTI DI RIFERIMENTO	
FTA - DOCUMENTAZIONE FOTOGRAFICA	
FTAX - Genere	documentazione allegata
FTAP - Tipo	fotografia b/n
FTAN - Codice identificativo	SBAS GE 32730/Z
BIB - BIBLIOGRAFIA	
BIBX - Genere	bibliografia di confronto
BIBA - Autore	De Negri T.O
BIBD - Anno di edizione	1974
BIB - BIBLIOGRAFIA	
BIBX - Genere	bibliografia di confronto
BIBA - Autore	Bernardini E.
BIBD - Anno di edizione	1985
AD - ACCESSO AI DATI	
ADS - SPECIFICHE DI ACCESSO AI DATI	
ADSP - Profilo di accesso	3
ADSM - Motivazione	scheda di bene non adeguatamente sorvegliabile
CM - COMPILAZIONE	
CMP - COMPILAZIONE	
CMPD - Data	1990

CMPN - Nome	Di Pietro M.
FUR - Funzionario responsabile	Cataldi Gallo M.
RVM - TRASCRIZIONE PER INFORMATIZZAZIONE	
RVMD - Data	2006
RVMN - Nome	ARTPAST/ Frattini S.
AGG - AGGIORNAMENTO - REVISIONE	
AGGD - Data	2006
AGGN - Nome	ARTPAST/ Frattini S.
AGGF - Funzionario responsabile	NR (recupero pregresso)