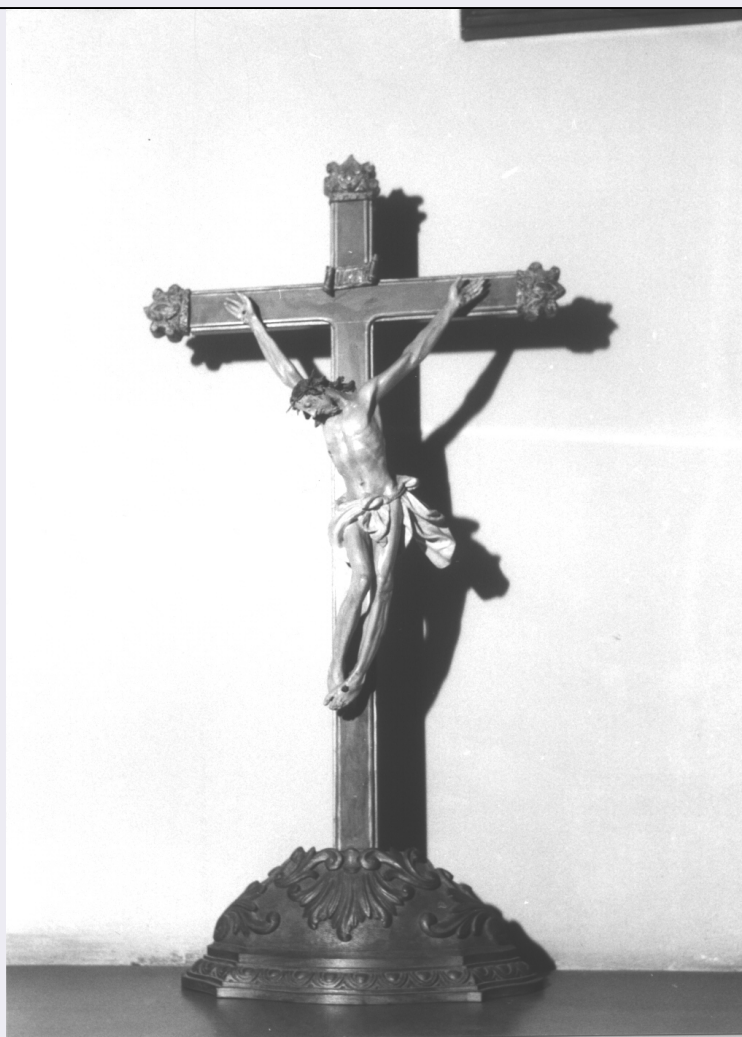


SCHEDA



CD - CODICI

TSK - Tipo scheda OA

LIR - Livello ricerca C

NCT - CODICE UNIVOCO

NCTR - Codice regione 07

NCTN - Numero catalogo generale 00039623

ESC - Ente schedatore S21

ECP - Ente competente S21

OG - OGGETTO

OGT - OGGETTO

OGTD - Definizione croce d'altare

OGTV - Identificazione opera isolata

SGT - SOGGETTO

SGTI - Identificazione Cristo crocifisso/ motivi decorativi a volute/ motivi decorativi astratti/ motivi decorativi floreali

LC - LOCALIZZAZIONE GEOGRAFICO-AMMINISTRATIVA

PVC - LOCALIZZAZIONE GEOGRAFICO-AMMINISTRATIVA ATTUALE

PVCS - Stato Italia

PVCR - Regione	Liguria
PVCP - Provincia	SV
PVCC - Comune	Varazze
LDC - COLLOCAZIONE SPECIFICA	
UB - UBICAZIONE E DATI PATRIMONIALI	
UBO - Ubicazione originaria	SC
DT - CRONOLOGIA	
DTZ - CRONOLOGIA GENERICA	
DTZG - Secolo	sec. XVIII
DTS - CRONOLOGIA SPECIFICA	
DTSI - Da	1700
DTSV - Validità	post
DTSF - A	1799
DTSL - Validità	ante
DTM - Motivazione cronologia	analisi stilistica
AU - DEFINIZIONE CULTURALE	
AUT - AUTORE	
AUTS - Riferimento all'autore	scuola
AUTM - Motivazione dell'attribuzione	analisi stilistica
AUTN - Nome scelto	Maragliano Anton Maria
AUTA - Dati anagrafici	1664/ 1739
AUTH - Sigla per citazione	00000003
MT - DATI TECNICI	
MTC - Materia e tecnica	legno/ scultura/ intaglio/ pittura
MIS - MISURE	
MISU - Unità	cm.
MISA - Altezza	100
MISL - Larghezza	52
CO - CONSERVAZIONE	
STC - STATO DI CONSERVAZIONE	
STCC - Stato di conservazione	buono
DA - DATI ANALITICI	
DES - DESCRIZIONE	
DESO - Indicazioni sull'oggetto	Croce in legno dipinto di verde con terminazioni in legno inciso color rossiccio e oro, decorate con motivi a volute. La figura del Cristo in legno dipinto sui toni del grigio e avorio, è curvata verso sinistra; la gamba sinistra, distesa, è leggermente coperta dalla destra, piegata all'altezza del ginocchio. Il perizoma crea un pannello libero a sinistra. Sul capo poggia la corona di spine fatta di corda. Gocce di sangue sul viso. La base su cui poggia la croce è di forma piramidale, in legno naturale inciso con motivi ad ovuli e floreali.

DESI - Codifica Iconclass	NR (recupero pregresso)
DESS - Indicazioni sul soggetto	Personaggi: Cristo crocifisso. Decorazioni: motivi a volute: motivi a ovali; motivi floreali. Attributi: (Cristo) corona di spine. Abbigliamento: perizoma.
ISR - ISCRIZIONI	
ISRC - Classe di appartenenza	didascalica
ISRS - Tecnica di scrittura	a incisione
ISRT - Tipo di caratteri	lettere capitali
ISRP - Posizione	All'incrocio dei bracci.
ISRI - Trascrizione	I(esus) N(azarenus) R(ex) I(udeorum)
NSC - Notizie storico-critiche	Le caratteristiche stilistiche del crocifisso si ritrovano in un crocifisso processionale attribuito ad Anton Maria Maragliano (Liguria delle Casacce, 1982, V. II, p. 249, fig. 75) e in un altro attribuito alla sua scuola (Liguria delle Casacce, 1982, V. II, p. 33, fig. 77). Tali caratteristiche denotano un lavoro di accademica compostezza in cui i contrasti chiaroscurali ridotti al minimo, il realismo anatomico, l'aggraziato fluire dell'esile corpo del Cristo, leggermente incurvato, il perizoma frastagliatissimo che disegna a mezz'aria un motivo decorativo, dimostrano l'esecuzione settecentesca; la stilizzazione quasi rocaille dei capelli profondamente incisi, il dettaglio delle spine che trapassano la carne, muove più a compassione che a tragicità, al contrario dei crocifissi seicenteschi.
TU - CONDIZIONE GIURIDICA E VINCOLI	
CDG - CONDIZIONE GIURIDICA	
CDGG - Indicazione generica	detenzione Ente religioso cattolico
DO - FONTI E DOCUMENTI DI RIFERIMENTO	
FTA - DOCUMENTAZIONE FOTOGRAFICA	
FTAX - Genere	documentazione allegata
FTAP - Tipo	fotografia b/n
FTAN - Codice identificativo	SBAS GE 33019/Z
BIB - BIBLIOGRAFIA	
BIBX - Genere	bibliografia di confronto
BIBA - Autore	Liguria delle Casacce
BIBD - Anno di edizione	1982
BIBN - V., pp., nn.	V. II, p. 33, 249
BIBI - V., tavv., figg.	figg. 75, 77
AD - ACCESSO AI DATI	
ADS - SPECIFICHE DI ACCESSO AI DATI	
ADSP - Profilo di accesso	3
ADSM - Motivazione	scheda di bene non adeguatamente sorvegliabile
CM - COMPILAZIONE	
CMP - COMPILAZIONE	
CMPD - Data	1989
CMPN - Nome	Mazzi D.

FUR - Funzionario responsabile	Cataldi Gallo M.
---------------------------------------	------------------

RVM - TRASCRIZIONE PER INFORMATIZZAZIONE	
---	--

RVMD - Data	2006
--------------------	------

RVMN - Nome	ARTPAST/ Lavaggi A.
--------------------	---------------------

AGG - AGGIORNAMENTO - REVISIONE	
--	--

AGGD - Data	2006
--------------------	------

AGGN - Nome	ARTPAST/ Lavaggi A.
--------------------	---------------------

AGGF - Funzionario responsabile	NR (recupero pregresso)
--	-------------------------

AN - ANNOTAZIONI	
-------------------------	--