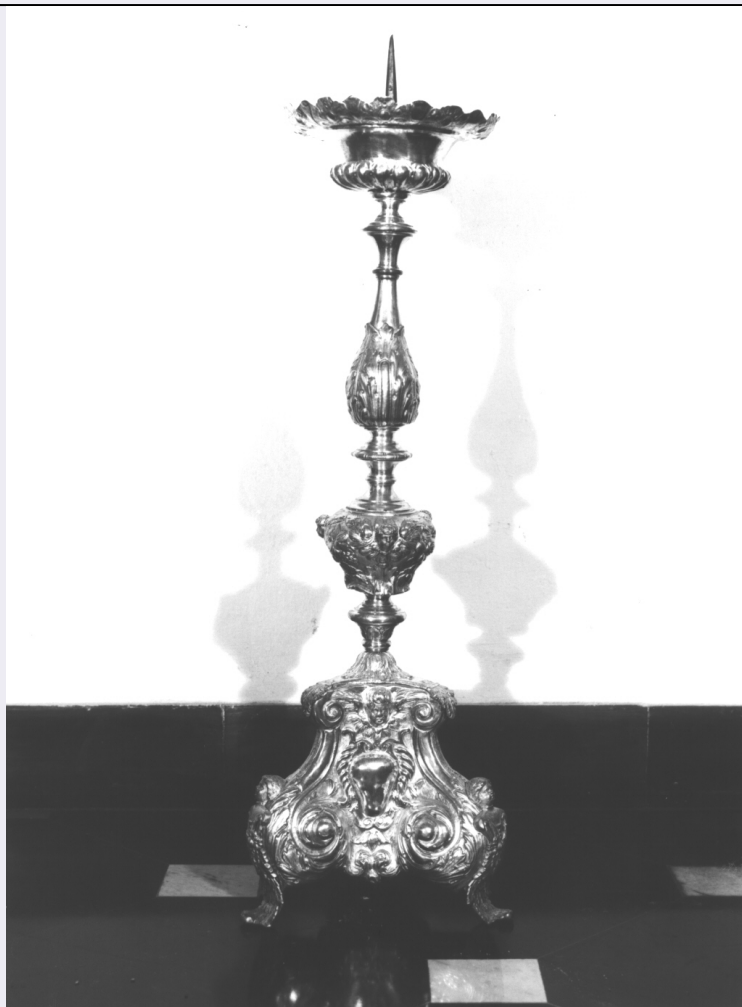


SCHEDA



CD - CODICI

TSK - Tipo scheda OA

LIR - Livello ricerca C

NCT - CODICE UNIVOCO

NCTR - Codice regione 07

NCTN - Numero catalogo generale 00040240

ESC - Ente schedatore S21

ECP - Ente competente S21

OG - OGGETTO

OGT - OGGETTO

OGTD - Definizione candeliere d'altare

OGTV - Identificazione serie

QNT - QUANTITA'

QNTN - Numero 6

SGT - SOGGETTO

SGTI - Identificazione motivo decorativo zoomorfo/ motivo decorativo a volute/ motivi decorativi vegetali/ motivi decorativi floreali

LC - LOCALIZZAZIONE GEOGRAFICO-AMMINISTRATIVA

PVC - LOCALIZZAZIONE GEOGRAFICO-AMMINISTRATIVA ATTUALE

PVCS - Stato	Italia
PVCR - Regione	Liguria
PVCP - Provincia	GE
PVCC - Comune	Genova
LDC - COLLOCAZIONE SPECIFICA	

DT - CRONOLOGIA

DTZ - CRONOLOGIA GENERICA	
DTZG - Secolo	sec. XVIII
DTS - CRONOLOGIA SPECIFICA	
DTSI - Da	1700
DTSV - Validità	post
DTSF - A	1799
DTSL - Validità	ante
DTM - Motivazione cronologia	analisi stilistica

AU - DEFINIZIONE CULTURALE

ATB - AMBITO CULTURALE	
ATBD - Denominazione	bottega italiana
ATBM - Motivazione dell'attribuzione	analisi stilistica

MT - DATI TECNICI

MTC - Materia e tecnica	rame/ laminazione/ argentatura/ sbalzo/ cesellatura
MIS - MISURE	
MISU - Unità	cm.
MISA - Altezza	65
MISV - Varie	Misure della base: 21, 21, 21

CO - CONSERVAZIONE

STC - STATO DI CONSERVAZIONE	
STCC - Stato di conservazione	buono
STCS - Indicazioni specifiche	Alcune ammaccature.

DA - DATI ANALITICI

DES - DESCRIZIONE	
DESO - Indicazioni sull'oggetto	Lamina di rame argentata, sbalzata e cesellata.La base è a sezione triangolare retta da tre piedini in forma di zampa leonina da cui si sviluppano tre piccole erme a forte rilievo che decorano le tre volute angolari che sono molto arricciate. Al centro di ogni lato vi è uno scudo circondato da pennacchi e sormontato da una testa alata di cherubino. Il fusto ha il nodo inferiore a balaustro decorato da teste di cherubini e grappoli d'uva, una modanatura e il nodo superiore è ornato da motivi vegetali. Il piattello è fortemente bacellato e lo sgocciolatoio ha motivi floreali.
DESI - Codifica Iconclass	NR (recupero pregresso)
DESS - Indicazioni sul soggetto	Decorazioni: zampa leonina; volute angolari; testa di cherubino; grappoli d'uva; motivi vegetali; motivi floreali.

NSC - Notizie storico-critiche

Questo tipo di candelabro ha una forma e un ornamento tipicamente settecenteschi, ma è difficile determinarne l'epoca perchè lo stile barocco fu perpetuato in tutto l'Ottocento. La qualità non è altissima anche a causa del materiale impiegato, nell'insieme però è un buon lavoro.

TU - CONDIZIONE GIURIDICA E VINCOLI**CDG - CONDIZIONE GIURIDICA****CDGG - Indicazione
generica**

detenzione Ente religioso cattolico

DO - FONTI E DOCUMENTI DI RIFERIMENTO**FTA - DOCUMENTAZIONE FOTOGRAFICA****FTAX - Genere**

documentazione allegata

FTAP - Tipo

fotografia b/n

FTAN - Codice identificativo

SBAS GE 33634/Z

BIB - BIBLIOGRAFIA**BIBX - Genere**

bibliografia di confronto

BIBA - Autore

Dizionari Terminologici

BIBD - Anno di edizione

1988

BIBN - V., pp., nn.

V. I, pp. 47-49

AD - ACCESSO AI DATI**ADS - SPECIFICHE DI ACCESSO AI DATI****ADSP - Profilo di accesso**

3

ADSM - Motivazione

scheda di bene non adeguatamente sorvegliabile

CM - COMPILAZIONE**CMP - COMPILAZIONE****CMPD - Data**

1989

CMPN - Nome

Ridone B.

**FUR - Funzionario
responsabile**

Cataldi Gallo M.

RVM - TRASCRIZIONE PER INFORMATIZZAZIONE**RVMD - Data**

2006

RVMN - Nome

ARTPAST/ Lavaggi A.

AGG - AGGIORNAMENTO - REVISIONE**AGGD - Data**

2006

AGGN - Nome

ARTPAST/ Lavaggi A.

**AGGF - Funzionario
responsabile**

NR (recupero pregresso)

AN - ANNOTAZIONI