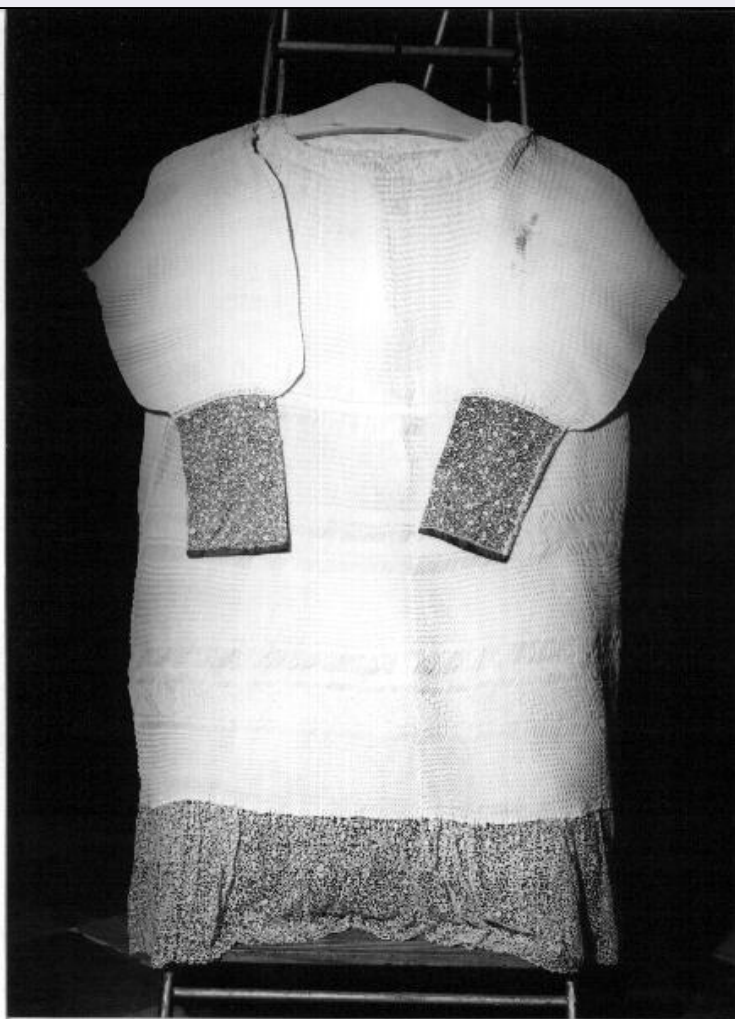


# SCHEDA



## CD - CODICI

TSK - Tipo scheda OA

LIR - Livello ricerca P

### NCT - CODICE UNIVOCO

NCTR - Codice regione 07

NCTN - Numero catalogo generale 00069217

ESC - Ente schedatore S21

ECP - Ente competente S21

## OG - OGGETTO

### OGT - OGGETTO

OGTD - Definizione camice

OGTV - Identificazione opera isolata

## LC - LOCALIZZAZIONE GEOGRAFICO-AMMINISTRATIVA

### PVC - LOCALIZZAZIONE GEOGRAFICO-AMMINISTRATIVA ATTUALE

PVCS - Stato Italia

PVCR - Regione Liguria

PVCP - Provincia GE

PVCC - Comune Genova

**LDC - COLLOCAZIONE SPECIFICA**

<b>LDCT - Tipologia</b>	chiesa
<b>LDCQ - Qualificazione</b>	parrocchiale
<b>LDCN - Denominazione</b>	Albergo dei Poveri-Chiesa di S. Maria Immacolata
<b>LDCC - Complesso monumentale di appartenenza</b>	ALBERGO DEI POVERI
<b>LDCU - Denominazione spazio viabilistico</b>	pl. E. Brignole, 2
<b>LDCS - Specifiche</b>	GUARDAROBA DESTRO, TERZO ARMADIO

**DT - CRONOLOGIA****DTZ - CRONOLOGIA GENERICA**

<b>DTZG - Secolo</b>	sec. XVIII
----------------------	------------

**DTS - CRONOLOGIA SPECIFICA**

<b>DTSI - Da</b>	1740
<b>DTSF - A</b>	1770
<b>DTM - Motivazione cronologia</b>	analisi stilistica

**AU - DEFINIZIONE CULTURALE****ATB - AMBITO CULTURALE**

<b>ATBD - Denominazione</b>	manifattura veneta
<b>ATBM - Motivazione dell'attribuzione</b>	analisi stilistica

**MT - DATI TECNICI**

<b>MTC - Materia e tecnica</b>	lino/ tela
<b>MTC - Materia e tecnica</b>	cotone/ merletto
<b>MTC - Materia e tecnica</b>	filo/ lavorazione ad ago

**MIS - MISURE**

<b>MISA - Altezza</b>	75
<b>MISL - Larghezza</b>	133

**CO - CONSERVAZIONE****STC - STATO DI CONSERVAZIONE**

<b>STCC - Stato di conservazione</b>	discreto
--------------------------------------	----------

**DA - DATI ANALITICI****DES - DESCRIZIONE**

<b>DESO - Indicazioni sull'oggetto</b>	CAMICE.
<b>DESI - Codifica Iconclass</b>	NR (recupero pregresso)
<b>DESS - Indicazioni sul soggetto</b>	NR (recupero pregresso)

**TU - CONDIZIONE GIURIDICA E VINCOLI****CDG - CONDIZIONE GIURIDICA**

<b>CDGG - Indicazione generica</b>	proprietà Ente pubblico territoriale
------------------------------------	--------------------------------------

<b>CDGS - Indicazione specifica</b>	ISTITUTO "E. BRIGNOLE"
<b>CDGI - Indirizzo</b>	Piazzale E. Brignole, 2 - 16125 Genova (GE)
<b>DO - FONTI E DOCUMENTI DI RIFERIMENTO</b>	
<b>FTA - DOCUMENTAZIONE FOTOGRAFICA</b>	
<b>FTAX - Genere</b>	documentazione allegata
<b>FTAP - Tipo</b>	fotografia b/n
<b>FTAN - Codice identificativo</b>	SBAS GE 13695/Q
<b>FTA - DOCUMENTAZIONE FOTOGRAFICA</b>	
<b>FTAX - Genere</b>	documentazione allegata
<b>FTAP - Tipo</b>	fotografia b/n
<b>FTAN - Codice identificativo</b>	SBAS GE 13696/Q
<b>AD - ACCESSO AI DATI</b>	
<b>ADS - SPECIFICHE DI ACCESSO AI DATI</b>	
<b>ADSP - Profilo di accesso</b>	1
<b>ADSM - Motivazione</b>	scheda contenente dati liberamente accessibili
<b>CM - COMPILAZIONE</b>	
<b>CMP - COMPILAZIONE</b>	
<b>CMPD - Data</b>	1993
<b>CMPN - Nome</b>	PILLEDDU M.
<b>FUR - Funzionario responsabile</b>	CATALDI M.
<b>AGG - AGGIORNAMENTO - REVISIONE</b>	
<b>AGGD - Data</b>	2006
<b>AGGN - Nome</b>	ARTPAST/ De Luca I.
<b>AGGF - Funzionario responsabile</b>	NR (recupero pregresso)
<b>AN - ANNOTAZIONI</b>	
<b>OSS - Osservazioni</b>	/DO[1]/VDS[1]/VDST[1]: CD ROM /DO[1]/VDS[1]/VDSI[1]: CD ROM N. 15 /DO[1]/VDS[2]/VDST[1]: CD ROM /DO[1]/VDS[2]/VDSI[1]: CD ROM N. 15