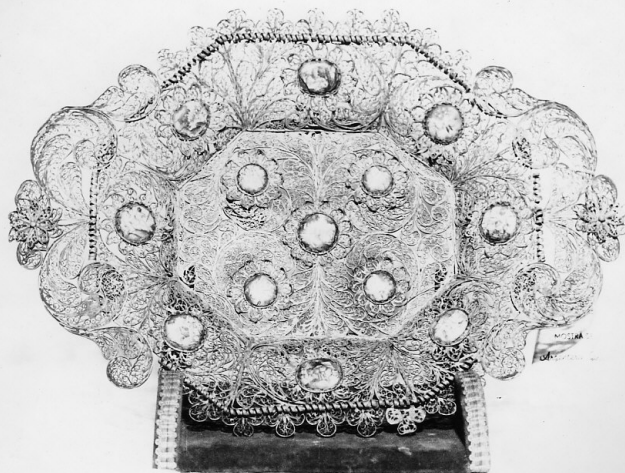


SCHEDA



CD - CODICI

TSK - Tipo scheda OA

LIR - Livello ricerca C

NCT - CODICE UNIVOCO

NCTR - Codice regione 07

NCTN - Numero catalogo generale 00025680

ESC - Ente schedatore S21

ECP - Ente competente S21

OG - OGGETTO

OGT - OGGETTO

OGTD - Definizione vassoio con manici

OGTV - Identificazione opera isolata

SGT - SOGGETTO

SGTI - Identificazione motivi decorativi floreali

LC - LOCALIZZAZIONE GEOGRAFICO-AMMINISTRATIVA

PVC - LOCALIZZAZIONE GEOGRAFICO-AMMINISTRATIVA ATTUALE

PVCS - Stato Italia

PVCR - Regione Liguria

PVCP - Provincia GE

| | |
|---|--|
| PVCC - Comune | Genova |
| LDC - COLLOCAZIONE SPECIFICA | |
| LDCT - Tipologia | palazzo |
| LDCN - Denominazione | Palazzo Reale |
| LDCU - Denominazione spazio viabilistico | via Balbi, 10 |
| LDCS - Specifiche | Soprintendenza per i Beni architettonici e per il paesaggio della Liguria, anticamera, vetrina. |
| DT - CRONOLOGIA | |
| DTZ - CRONOLOGIA GENERICA | |
| DTZG - Secolo | sec. XVII |
| DTS - CRONOLOGIA SPECIFICA | |
| DTSI - Da | 1600 |
| DTSV - Validità | post |
| DTSF - A | 1699 |
| DTSL - Validità | ante |
| DTM - Motivazione cronologia | analisi stilistica |
| AU - DEFINIZIONE CULTURALE | |
| ATB - AMBITO CULTURALE | |
| ATBD - Denominazione | bottega ligure |
| ATBM - Motivazione dell'attribuzione | analisi stilistica |
| MT - DATI TECNICI | |
| MTC - Materia e tecnica | argento/ filigrana/ smaltatura |
| MIS - MISURE | |
| MISU - Unità | cm. |
| MISA - Altezza | 3.5 |
| MISL - Larghezza | 29 |
| MISP - Profondità | 20.5 |
| CO - CONSERVAZIONE | |
| STC - STATO DI CONSERVAZIONE | |
| STCC - Stato di conservazione | discreto |
| DA - DATI ANALITICI | |
| DES - DESCRIZIONE | |
| DESO - Indicazioni sull'oggetto | Vassoio ottagonale con cavetto e tesa ornati a volute e rabeschi in filigrana, segnati da tredici medaglie ovali e circolari in smalti, con soggetti raffiguranti Cupido e paesaggi, racchiuse in rosette di filigrana. I manici sono costituiti da ampie ed eleganti volute centrate da corolle con grano in rilievo. |
| DESI - Codifica Iconclass | NR (recupero pregresso) |
| DESS - Indicazioni sul soggetto | NR (recupero pregresso) |
| | Simile nell'ornato e nella composizione con smalti, all'oggetto descritto alla scheda 0700025681 il vassoio si qualifica come elegante |

| | |
|---------------------------------------|--|
| NSC - Notizie storico-critiche | prodotto di argenteria genovese del XVII secolo. Datazione confermata dai medaglioni a smalto di manifattura francese parte con delicati paesaggi, parte con soggetti chiaramente derivati dei repertori iconografici quali il Venius. |
|---------------------------------------|--|

TU - CONDIZIONE GIURIDICA E VINCOLI

CDG - CONDIZIONE GIURIDICA

| | |
|-------------------------------------|--|
| CDGG - Indicazione generica | proprietà Stato |
| CDGS - Indicazione specifica | Ministero per i Beni e le Attività Culturali |
| CDGI - Indirizzo | Via Balbi, 10 - 16126 Genova (GE) |

DO - FONTI E DOCUMENTI DI RIFERIMENTO

FTA - DOCUMENTAZIONE FOTOGRAFICA

| | |
|-------------------------------------|-------------------------|
| FTAX - Genere | documentazione allegata |
| FTAP - Tipo | fotografia b/n |
| FTAN - Codice identificativo | SBAS GE 20773/Z |

FTA - DOCUMENTAZIONE FOTOGRAFICA

| | |
|-------------------------------------|--------------------------|
| FTAX - Genere | documentazione esistente |
| FTAP - Tipo | fotografia b/n |
| FTAN - Codice identificativo | M. P. I.Gab.Fot.Naz 8753 |

BIB - BIBLIOGRAFIA

| | |
|--------------------------------|------------------------|
| BIBX - Genere | bibliografia specifica |
| BIBA - Autore | Morazzoni G. |
| BIBD - Anno di edizione | 1951 |
| BIBI - V., tavv., figg. | tav. 234 |

BIB - BIBLIOGRAFIA

| | |
|--------------------------------|---------------------------|
| BIBX - Genere | bibliografia di confronto |
| BIBA - Autore | Van Veen O. |
| BIBD - Anno di edizione | 1970 |

MST - MOSTRE

| | |
|----------------------|----------------------------------|
| MSTT - Titolo | Mostra delle Argenterie Genovesi |
| MSTL - Luogo | Genova |
| MSTD - Data | 1950 |

AD - ACCESSO AI DATI

ADS - SPECIFICHE DI ACCESSO AI DATI

| | |
|----------------------------------|--|
| ADSP - Profilo di accesso | 1 |
| ADSM - Motivazione | scheda contenente dati liberamente accessibili |

CM - COMPILAZIONE

CMP - COMPILAZIONE

| | |
|---------------------------------------|------------------------|
| CMPD - Data | 1980 |
| CMPN - Nome | Magnani L. G. |
| FUR - Funzionario responsabile | Rotondi Terminiello G. |

RVM - TRASCRIZIONE PER INFORMATIZZAZIONE

| | |
|--|-------------------------|
| RVMD - Data | 2006 |
| RVMN - Nome | ARTPAST/ Brandalise B. |
| AGG - AGGIORNAMENTO - REVISIONE | |
| AGGD - Data | 2006 |
| AGGN - Nome | ARTPAST/ Brandalise B. |
| AGGF - Funzionario responsabile | NR (recupero pregresso) |