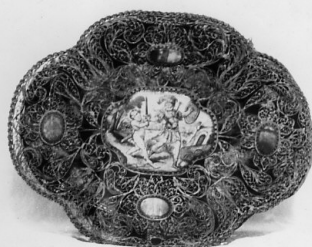


SCHEDA



CD - CODICI

TSK - Tipo scheda OA

LIR - Livello ricerca C

NCT - CODICE UNIVOCO

NCTR - Codice regione 07

NCTN - Numero catalogo generale 00025681

ESC - Ente schedatore S21

ECP - Ente competente S21

OG - OGGETTO

OGT - OGGETTO

OGTD - Definizione scatola

OGTV - Identificazione opera isolata

SGT - SOGGETTO

SGTI - Identificazione motivi decorativi floreali

LC - LOCALIZZAZIONE GEOGRAFICO-AMMINISTRATIVA

PVC - LOCALIZZAZIONE GEOGRAFICO-AMMINISTRATIVA ATTUALE

PVCS - Stato Italia

PVCR - Regione Liguria

PVCP - Provincia GE

PVCC - Comune	Genova
LDC - COLLOCAZIONE SPECIFICA	
LDCT - Tipologia	palazzo
LDCN - Denominazione	Palazzo Reale
LDCU - Denominazione spazio viabilistico	via Balbi, 10
LDCS - Specifiche	Soprintendenza per i Beni architettonici e per il paesaggio della Liguria, anticamera, vetrina.
DT - CRONOLOGIA	
DTZ - CRONOLOGIA GENERICA	
DTZG - Secolo	sec. XVII
DTS - CRONOLOGIA SPECIFICA	
DTSI - Da	1600
DTSV - Validità	post
DTSF - A	1699
DTSL - Validità	ante
DTM - Motivazione cronologia	analisi stilistica
AU - DEFINIZIONE CULTURALE	
ATB - AMBITO CULTURALE	
ATBD - Denominazione	bottega ligure
ATBM - Motivazione dell'attribuzione	analisi stilistica
ATB - AMBITO CULTURALE	
ATBD - Denominazione	bottega francese
ATBM - Motivazione dell'attribuzione	analisi stilistica
MT - DATI TECNICI	
MTC - Materia e tecnica	argento/ filigrana/ smaltatura
MTC - Materia e tecnica	pietra dura/ incastonatura
MIS - MISURE	
MISU - Unità	cm.
MISA - Altezza	8
MISL - Larghezza	17
MISP - Profondità	35
MISV - Varie	Medaglioni: 5.2 x 3.8; 5 x 3.1; 5 x 3.1; 6.5 x 5
CO - CONSERVAZIONE	
STC - STATO DI CONSERVAZIONE	
STCC - Stato di conservazione	discreto
STCS - Indicazioni specifiche	Qualche scheggiatura in smalti e pietre.
DA - DATI ANALITICI	
DES - DESCRIZIONE	
	La scatola su quattro piedi sferici, ha base profilata da cordoncino e

DESO - Indicazioni sull'oggetto	superficie laterale a largo sviluppo di fogliame e con motivi floreali a tulipani. Sul coperchio, che presenta identiche decorazioni in trafilato d'argento, sui lati e sul fronte anteriore targhette ovali in maiolica con motti e scene riferite ad Eros. sul coperchio un amorino strappa di mano la spada ad un guerriero su uno sfondo paesaggistico. Sul fronte un amorino offre ad un altro un piatto, il paesaggio di fondo presenta un castello, torri e campagna. Nel medaglione di destra, su una prospettiva con paesaggio campestre e città fortificata, al tramonto Cupido s'incammina seguito da un putтино in atteggiamento implorante, con le mani giunte. Infine il medaglione di sinistra rappresenta Amore che poggia il piede sinistro sulla coda di un pavone, mentre lo sfondo è costituito da campi coltivati gialli, macchie verdi di cespugli, un fiume sormontato da un ponte. Sul coperchio, ai lati dei medaglioni, quattro pietre ovali "occhio di tigre". Colori dominanti nelle scene figurate, oltre il bianco, blu, azzurro, verde, giallo, ocra, arancio, rosso.
DESI - Codifica Iconclass	NR (recupero pregresso)
DESS - Indicazioni sul soggetto	NR (recupero pregresso)
ISR - ISCRIZIONI	
ISRC - Classe di appartenenza	didascalica
ISRL - Lingua	francese
ISRS - Tecnica di scrittura	a pennello
ISRT - Tipo di caratteri	corsivo
ISRP - Posizione	Medaglione sul coperchio.
ISRI - Trascrizione	Il dompte la colere
ISR - ISCRIZIONI	
ISRC - Classe di appartenenza	didascalica
ISRL - Lingua	francese
ISRS - Tecnica di scrittura	a pennello
ISRT - Tipo di caratteri	corsivo
ISRP - Posizione	Medaglione frontale.
ISRI - Trascrizione	Amour fait nout/ Amour fait tout
ISR - ISCRIZIONI	
ISRC - Classe di appartenenza	didascalica
ISRL - Lingua	francese
ISRS - Tecnica di scrittura	a pennello
ISRP - Posizione	Medaglione destro.
ISRI - Trascrizione	Amour sans pitie
ISR - ISCRIZIONI	
ISRC - Classe di appartenenza	didascalica
ISRL - Lingua	francese
ISRS - Tecnica di scrittura	a pennello
ISRT - Tipo di caratteri	corsivo

ISRP - Posizione	Medaglione sinistro.
ISRI - Trascrizione	Amour haye l'orgueil
NSC - Notizie storico-critiche	Pregevole oggetto caratterizzato dalla struttura operata in filigrana a motivi naturalistici stilizzati, ma ricchi e fantasiosi, riferibili, nel quadro della produzione genovese di filigrane, al momento secentesco. Ad arricchire la scatola, probabilmente un porta gioie, concorrono i quattro smalti francesi con "emblemi" e motti di carattere erotico: si veda per simili iconografie il Venius.

TU - CONDIZIONE GIURIDICA E VINCOLI

CDG - CONDIZIONE GIURIDICA

CDGG - Indicazione generica	proprietà Stato
CDGS - Indicazione specifica	Ministero per i Beni e le Attività Culturali
CDGI - Indirizzo	Via Balbi, 10 - 16126 Genova (GE)

DO - FONTI E DOCUMENTI DI RIFERIMENTO

FTA - DOCUMENTAZIONE FOTOGRAFICA

FTAX - Genere	documentazione allegata
FTAP - Tipo	fotografia b/n
FTAN - Codice identificativo	SBAS GE 20774/Z

FTA - DOCUMENTAZIONE FOTOGRAFICA

FTAX - Genere	documentazione esistente
FTAP - Tipo	fotografia b/n
FTAN - Codice identificativo	M. P. I.Gab.Fot.Naz 8753

BIB - BIBLIOGRAFIA

BIBX - Genere	bibliografia specifica
BIBA - Autore	Morazzoni G.
BIBD - Anno di edizione	1951
BIBI - V., tavv., figg.	tav. 233

BIB - BIBLIOGRAFIA

BIBX - Genere	bibliografia di confronto
BIBA - Autore	Van Veen O.
BIBD - Anno di edizione	1970

MST - MOSTRE

MSTT - Titolo	Mostra delle Argenterie Genovesi
MSTL - Luogo	Genova
MSTD - Data	1950

AD - ACCESSO AI DATI

ADS - SPECIFICHE DI ACCESSO AI DATI

ADSP - Profilo di accesso	1
ADSM - Motivazione	scheda contenente dati liberamente accessibili

CM - COMPILAZIONE

CMP - COMPILAZIONE

CMPD - Data	1980
--------------------	------

CMPN - Nome	Magnani L. G.
FUR - Funzionario responsabile	Rotondi Terminiello G.
RVM - TRASCRIZIONE PER INFORMATIZZAZIONE	
RVMD - Data	2006
RVMN - Nome	ARTPAST/ Brandalise B.
AGG - AGGIORNAMENTO - REVISIONE	
AGGD - Data	2006
AGGN - Nome	ARTPAST/ Brandalise B.
AGGF - Funzionario responsabile	NR (recupero pregresso)