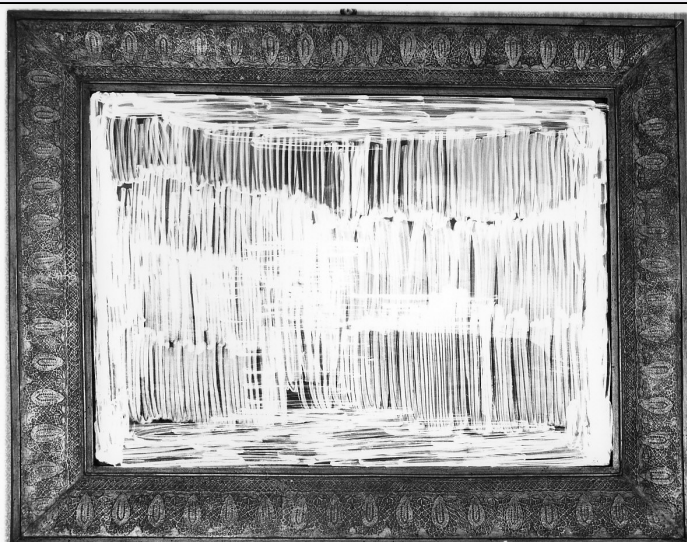


SCHEDA



CD - CODICI

TSK - Tipo scheda OA

LIR - Livello ricerca C

NCT - CODICE UNIVOCO

NCTR - Codice regione 07

NCTN - Numero catalogo
generale 00027155

ESC - Ente schedatore S21

ECP - Ente competente S21

RV - RELAZIONI

ROZ - Altre relazioni 0700027078

OG - OGGETTO

OGT - OGGETTO

OGTD - Definizione cornice

OGTV - Identificazione elemento d'insieme

LC - LOCALIZZAZIONE GEOGRAFICO-AMMINISTRATIVA

PVC - LOCALIZZAZIONE GEOGRAFICO-AMMINISTRATIVA ATTUALE

PVCS - Stato Italia

PVCR - Regione Liguria

PVCP - Provincia GE

PVCC - Comune Genova

LDC - COLLOCAZIONE SPECIFICA

LDCT - Tipologia palazzo

LDCQ - Qualificazione provinciale

LDCN - Denominazione Palazzo Doria Spinola

LDCU - Denominazione
spazio viabilistico Largo Eros Lanfranco, 1

LDCS - Specifiche Alloggio prefettizio

UB - UBICAZIONE E DATI PATRIMONIALI

UBO - Ubicazione originaria	SC
LA - ALTRE LOCALIZZAZIONI GEOGRAFICO-AMMINISTRATIVE	
TCL - Tipo di localizzazione	luogo di provenienza
PRV - LOCALIZZAZIONE GEOGRAFICO-AMMINISTRATIVA	
PRVR - Regione	Liguria
PRVP - Provincia	GE
PRVC - Comune	Genova
PRC - COLLOCAZIONE SPECIFICA	
PRCT - Tipologia	palazzo
PRCQ - Qualificazione	museo
PRCD - Denominazione	Galleria d'Arte Moderna "Villa Serra"
DT - CRONOLOGIA	
DTZ - CRONOLOGIA GENERICA	
DTZG - Secolo	sec. XX
DTZS - Frazione di secolo	inizio
DTS - CRONOLOGIA SPECIFICA	
DTSI - Da	1900
DTSV - Validità	post
DTSF - A	1910
DTSL - Validità	ca.
DTM - Motivazione cronologia	NR (recupero pregresso)
AU - DEFINIZIONE CULTURALE	
ATB - AMBITO CULTURALE	
ATBD - Denominazione	bottega ligure
ATBM - Motivazione dell'attribuzione	NR (recupero pregresso)
MT - DATI TECNICI	
MTC - Materia e tecnica	legno/ doratura a pastiglia
MTC - Materia e tecnica	marmo
MIS - MISURE	
MISU - Unità	cm.
MISA - Altezza	148
MISL - Larghezza	188
MISP - Profondità	8
FRM - Formato	rettangolare
CO - CONSERVAZIONE	
STC - STATO DI CONSERVAZIONE	
STCC - Stato di conservazione	discreto
DA - DATI ANALITICI	
DES - DESCRIZIONE	
	La cornice è composta da quattro larghe liste (modanate sui profili interno e esterno) a superficie leggermente convessa. Su questa si

DESO - Indicazioni sull'oggetto	ripete uniformemente un doppio motivo a pastiglia, a treccia (lungo il perimetro minore) e a grosse gocce su fondi raggiati a ragnatela. Tra questi ultimi e la modanatura relativa al perimetro esterno una serie uniforme di spazi triangolari lisci, privi di decorazioni.
DESI - Codifica Iconclass	NR (recupero pregresso)
DESS - Indicazioni sul soggetto	NR (recupero pregresso)
NSC - Notizie storico-critiche	Difficilmente la cornice potrà essere coeva - per caratteri tecnici e stilistici - al relativo dipinto, opera di Benedetto Musso (morto nel 1883). Non è noto quando sia stata adattata al quadro: comunque ben dopo che questo passò al Comune (1866) in occasione dell'estrazione annuale della Promotrice genovese. Le complesse vicende del dipinto, già dato per distrutto durante l'ultimo conflitto, non lasciano intuire granchè sulla storia della sua cornice, notevole per la buona qualità esecutiva delle decorazioni a rilievo. La pastiglia, stampigliata con una matrice (in lamina cedevole, per seguire la convessità della cornice), ne ripete a regolari intervalli la lunghezza (pari a ca. sette motivi a goccia). La successiva copertura, volutamente irregolare, nasconde la meccanicità della preparazione a stampo. Di dichiarata derivazione orientale i i segni, probabilmente desunti (nei primi del nostro secolo) da più precoci esiti nouveau e di Secessione.
TU - CONDIZIONE GIURIDICA E VINCOLI	
CDG - CONDIZIONE GIURIDICA	
CDGG - Indicazione generica	proprietà Ente pubblico territoriale
CDGS - Indicazione specifica	Comune di Genova
CDGI - Indirizzo	Via Garibaldi - 16100 Genova (GE)
DO - FONTI E DOCUMENTI DI RIFERIMENTO	
FTA - DOCUMENTAZIONE FOTOGRAFICA	
FTAX - Genere	documentazione allegata
FTAP - Tipo	fotografia b/n
FTAN - Codice identificativo	SBAS GE 20688/Z
AD - ACCESSO AI DATI	
ADS - SPECIFICHE DI ACCESSO AI DATI	
ADSP - Profilo di accesso	1
ADSM - Motivazione	scheda contenente dati liberamente accessibili
CM - COMPILAZIONE	
CMP - COMPILAZIONE	
CMPD - Data	1980
CMPN - Nome	Boggero F.
FUR - Funzionario responsabile	Rotondi Terminiello G.
RVM - TRASCRIZIONE PER INFORMATIZZAZIONE	
RVMD - Data	2006
RVMN - Nome	ARTPAST/Francia L.
AGG - AGGIORNAMENTO - REVISIONE	
AGGD - Data	2006

AGGN - Nome	ARTPAST/Francia L.
AGGF - Funzionario responsabile	NR (recupero pregresso)