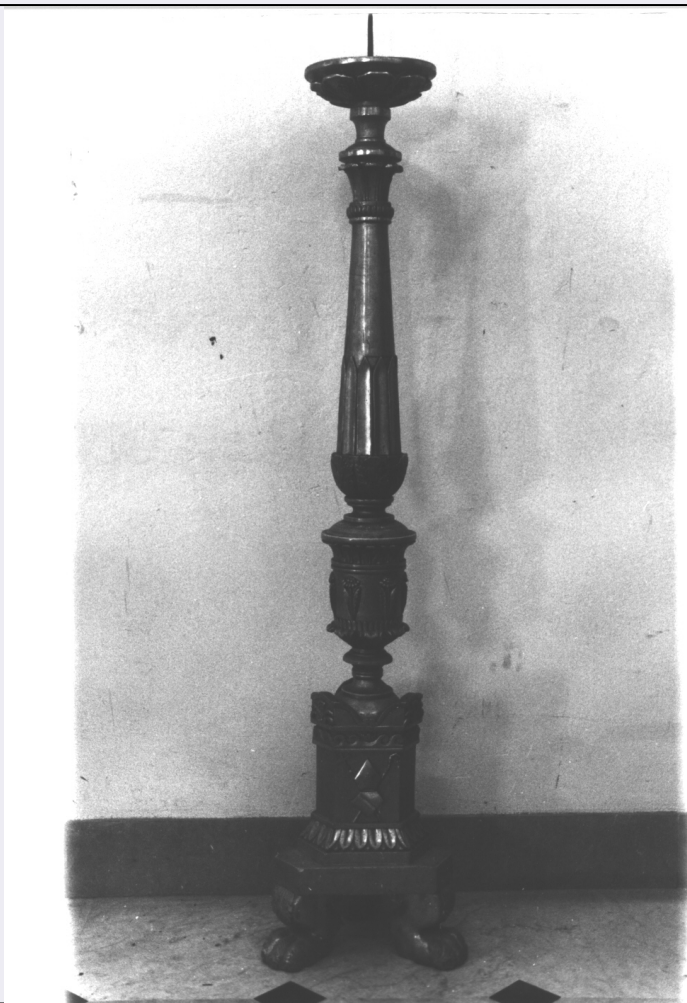


SCHEDA



CD - CODICI

TSK - Tipo scheda OA

LIR - Livello ricerca C

NCT - CODICE UNIVOCO

NCTR - Codice regione 07

NCTN - Numero catalogo generale 00040319

ESC - Ente schedatore S21

ECP - Ente competente S21

OG - OGGETTO

OGT - OGGETTO

OGTD - Definizione candelabro

OGTV - Identificazione serie

QNT - QUANTITA'

QNTN - Numero 6

SGT - SOGGETTO

SGTI - Identificazione motivo decorativo zoomorfo/ motivi decorativi vegetali stilizzati/
motivi decorativi a volute/ stemma vescovile

LC - LOCALIZZAZIONE GEOGRAFICO-AMMINISTRATIVA

PVC - LOCALIZZAZIONE GEOGRAFICO-AMMINISTRATIVA ATTUALE

PVCS - Stato	Italia
PVCR - Regione	Liguria
PVCP - Provincia	IM
PVCC - Comune	San Remo
LDC - COLLOCAZIONE SPECIFICA	
DT - CRONOLOGIA	
DTZ - CRONOLOGIA GENERICA	
DTZG - Secolo	sec. XIX
DTZS - Frazione di secolo	inizio
DTS - CRONOLOGIA SPECIFICA	
DTSI - Da	1800
DTSV - Validità	post
DTSF - A	1810
DTSL - Validità	ante
DTM - Motivazione cronologia	analisi stilistica
AU - DEFINIZIONE CULTURALE	
ATB - AMBITO CULTURALE	
ATBD - Denominazione	bottega italiana
ATBM - Motivazione dell'attribuzione	analisi stilistica
MT - DATI TECNICI	
MTC - Materia e tecnica	legno/ intaglio/ stuccatura/ doratura
MIS - MISURE	
MISU - Unità	cm.
MISA - Altezza	138
MISD - Diametro	32
CO - CONSERVAZIONE	
STC - STATO DI CONSERVAZIONE	
STCC - Stato di conservazione	buono
DA - DATI ANALITICI	
DES - DESCRIZIONE	
DESO - Indicazioni sull'oggetto	Il candelabro ha tre piedi a forma di zampa di leone; nella zona inferiore del fusto, sul lato frontale, sono intagliate una mitra vescovile, un pastorale ed una croce, delimitati da due cornici, quella sottostante a foglie stilizzate, quella superiore a volute. Il nodo presenta motivi a margherita; su di esso si innesta la parte terminale del fusto, rastremata verso il vertice, dove è posta una cornice baccellata a cui seguono motivi vegetali. Da base per la candela funge una coppa a forma di fiore.
DESI - Codifica Iconclass	NR (recupero pregresso)
DESS - Indicazioni sul soggetto	Decorazioni: motivo a zampa di leone; foglie stilizzate; volute. Fiori: motivi a margherita. Insegne ecclesiastiche: stemma vescovile.
STM - STEMMI, EMBLEMI, MARCHI	

STMC - Classe di appartenenza	stemma
STMQ - Qualificazione	vescovile
STMP - Posizione	Nella zona inferiore del fusto.
STMD - Descrizione	Una mitra vescovile, un pastorale ed una croce
NSC - Notizie storico-critiche	Databile ai primi anni dell'800, il candelabro presenta motivi di ispirazione neoclassica, quali la forma piuttosto sobria e le cornici a foglie stilizzate.
TU - CONDIZIONE GIURIDICA E VINCOLI	
CDG - CONDIZIONE GIURIDICA	
CDGG - Indicazione generica	detenzione Ente religioso cattolico
DO - FONTI E DOCUMENTI DI RIFERIMENTO	
FTA - DOCUMENTAZIONE FOTOGRAFICA	
FTAX - Genere	documentazione allegata
FTAP - Tipo	fotografia b/n
FTAN - Codice identificativo	SBAS GE 33715/Z
AD - ACCESSO AI DATI	
ADS - SPECIFICHE DI ACCESSO AI DATI	
ADSP - Profilo di accesso	3
ADSM - Motivazione	scheda di bene non adeguatamente sorvegliabile
CM - COMPILAZIONE	
CMP - COMPILAZIONE	
CMPD - Data	1989
CMPN - Nome	Giannotti A.
FUR - Funzionario responsabile	Cataldi Gallo M.
RVM - TRASCRIZIONE PER INFORMATIZZAZIONE	
RVMD - Data	2006
RVMN - Nome	ARTPAST/ Lavaggi A.
AGG - AGGIORNAMENTO - REVISIONE	
AGGD - Data	2006
AGGN - Nome	ARTPAST/ Lavaggi A.
AGGF - Funzionario responsabile	NR (recupero pregresso)
AN - ANNOTAZIONI	