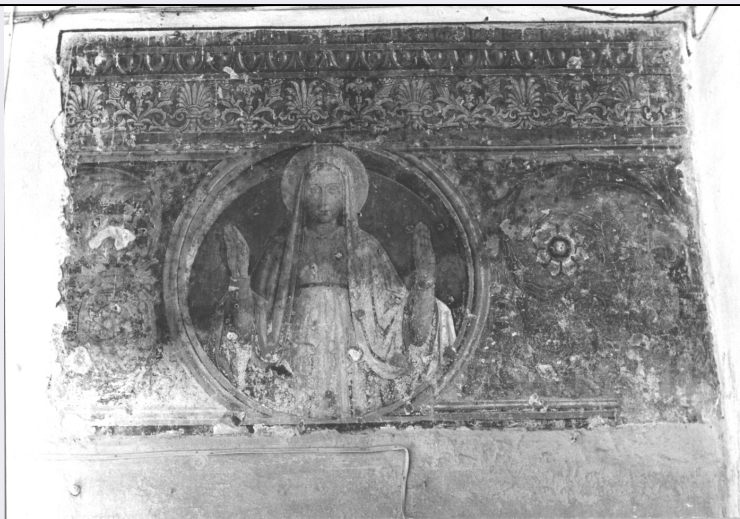


SCHEDA



CD - CODICI

TSK - Tipo scheda OA

LIR - Livello ricerca C

NCT - CODICE UNIVOCO

NCTR - Codice regione 07

NCTN - Numero catalogo generale 00004492

ESC - Ente schedatore S21

ECP - Ente competente S21

RV - RELAZIONI

RVE - STRUTTURA COMPLESSA

RVEL - Livello 2

RVER - Codice bene radice 0700004492

OG - OGGETTO

OGT - OGGETTO

OGTD - Definizione decorazione pittorica

OGTV - Identificazione frammento

OGTP - Posizione Alle pareti.

SGT - SOGGETTO

SGTI - Identificazione Santa

LC - LOCALIZZAZIONE GEOGRAFICO-AMMINISTRATIVA

PVC - LOCALIZZAZIONE GEOGRAFICO-AMMINISTRATIVA ATTUALE

PVCS - Stato Italia

PVCR - Regione Liguria

PVCP - Provincia SP

PVCC - Comune Portovenere

PVL - Altra località Le Grazie (frazione)

LDC - COLLOCAZIONE SPECIFICA

LDCT - Tipologia convento

LDCN - Denominazione Convento degli Olivetani

LDCU - Denominazione spazio viabilistico	19025 Le Grazie - Portovenere (SP)
LDCS - Specifiche	Ex refettorio, salone.
UB - UBICAZIONE E DATI PATRIMONIALI	
UBO - Ubicazione originaria	OR
DT - CRONOLOGIA	
DTZ - CRONOLOGIA GENERICA	
DTZG - Secolo	sec. XV
DTS - CRONOLOGIA SPECIFICA	
DTSI - Da	1480
DTSV - Validità	ca.
DTSF - A	1480
DTSL - Validità	ca.
DTM - Motivazione cronologia	bibliografia
AU - DEFINIZIONE CULTURALE	
AUT - AUTORE	
AUTS - Riferimento all'autore	e aiuti
AUTM - Motivazione dell'attribuzione	bibliografia
AUTN - Nome scelto	Nicolò di Lombarduccio detto Corso Nicolò
AUTA - Dati anagrafici	1446 ca./ 1513
AUTH - Sigla per citazione	00000035
MT - DATI TECNICI	
MTC - Materia e tecnica	intonaco/ pittura a fresco
MIS - MISURE	
MISU - Unità	cm.
MISA - Altezza	100
CO - CONSERVAZIONE	
STC - STATO DI CONSERVAZIONE	
STCC - Stato di conservazione	cattivo
STCS - Indicazioni specifiche	Dopo la soppressione del convento, il refettorio venne tramezzato e le pareti intonacate. Solo alcuni frammenti della decorazione (forse i più interessanti o i meglio conservati) vennero conservati. Rimangono solo tracce di iscrizioni, con i nomi dei santi raffigurati. E' in programma il restauro del complesso.
DA - DATI ANALITICI	
DES - DESCRIZIONE	
DESO - Indicazioni sull'oggetto	NR (recupero pregresso)
DESI - Codifica Iconclass	NR (recupero pregresso)
DESS - Indicazioni sul soggetto	Decorazioni: oculi contornati da motivi fitomorfi e floreali. Figure: una Santa in atteggiamento orante (Sant'Elena?).
	Interessante complesso decorativo, purtroppo irrimediabilmente

NSC - Notizie storico-critiche

danneggiato, che contornava il grande salone del refettorio, dominato dall'affresco con la Crocifissione. I santi raffigurati non sono probabilmente tutti di mano di Nicolò Corso (alcuni paiono di bottega), ma alcune figure si distinguono per eleganza e per grazia. Lontani da qualsiasi drammaticità, i santi emergono fra il fantasioso fogliame, quasi personaggi di delicate leggende.

TU - CONDIZIONE GIURIDICA E VINCOLI**CDG - CONDIZIONE GIURIDICA****CDGG - Indicazione generica**

proprietà Ente pubblico territoriale

CDGS - Indicazione specifica

Comune di Portovenere

CDGI - Indirizzo

Via Garibaldi, 9 - 19025 Portovenere (SP)

DO - FONTI E DOCUMENTI DI RIFERIMENTO**FTA - DOCUMENTAZIONE FOTOGRAFICA****FTAX - Genere**

documentazione allegata

FTAP - Tipo

fotografia b/n

FTAN - Codice identificativo

SBAS GE 537/Z

BIB - BIBLIOGRAFIA**BIBX - Genere**

bibliografia specifica

BIBA - Autore

Torriti P.

BIBD - Anno di edizione

1962

BIBN - V., pp., nn.

p. 335

BIB - BIBLIOGRAFIA**BIBX - Genere**

bibliografia specifica

BIBA - Autore

Castelnovi G. V.

BIBD - Anno di edizione

1970

BIBN - V., pp., nn.

V. I, pp. 112-114

BIBI - V., tavv., figg.

fig. 87

AD - ACCESSO AI DATI**ADS - SPECIFICHE DI ACCESSO AI DATI****ADSP - Profilo di accesso**

1

ADSM - Motivazione

scheda contenente dati liberamente accessibili

CM - COMPILAZIONE**CMP - COMPILAZIONE****CMPD - Data**

1974

CMPN - Nome

Ciliento B.

FUR - Funzionario responsabile

Rotondi Terminiello G.

RVM - TRASCRIZIONE PER INFORMATIZZAZIONE**RVMD - Data**

2006

RVMN - Nome

ARTPAST/ Lavaggi A.

AGG - AGGIORNAMENTO - REVISIONE**AGGD - Data**

2006

AGGN - Nome

ARTPAST/ Lavaggi A.

**AGGF - Funzionario
responsabile**

NR (recupero pregresso)

AN - ANNOTAZIONI

OSS - Osservazioni

/DO[1]/VDS[1]/VDST[1]: CD ROM (segue da STCS)... maniera
irreparabile. E' in programma il restauro di quanto ne resta.