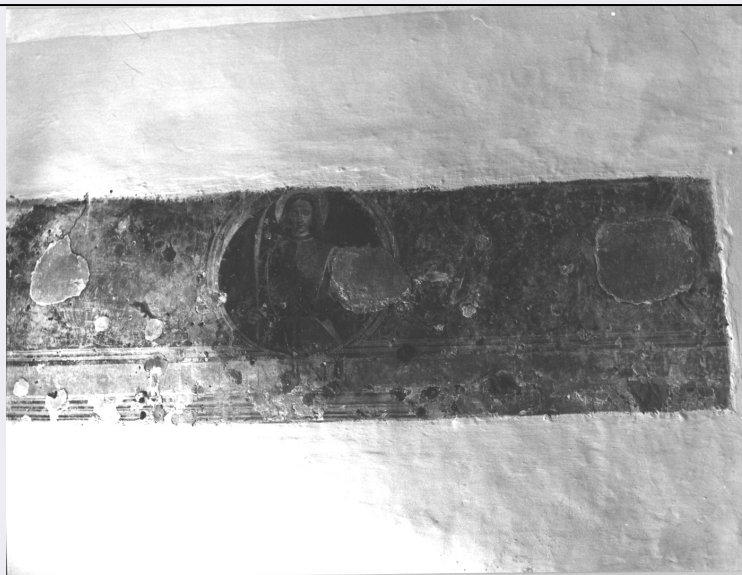


# SCHEDA



## CD - CODICI

TSK - Tipo scheda OA

LIR - Livello ricerca C

### NCT - CODICE UNIVOCO

NCTR - Codice regione 07

NCTN - Numero catalogo generale 00004492

ESC - Ente schedatore S21

ECP - Ente competente S21

## RV - RELAZIONI

### RVE - STRUTTURA COMPLESSA

RVEL - Livello 3

RVER - Codice bene radice 0700004492

## OG - OGGETTO

### OGT - OGGETTO

OGTD - Definizione decorazione pittorica

OGTV - Identificazione frammento

OGTP - Posizione Alle pareti.

### SGT - SOGGETTO

SGTI - Identificazione Santo martire e guerriero

## LC - LOCALIZZAZIONE GEOGRAFICO-AMMINISTRATIVA

### PVC - LOCALIZZAZIONE GEOGRAFICO-AMMINISTRATIVA ATTUALE

PVCS - Stato Italia

PVCR - Regione Liguria

PVCP - Provincia SP

PVCC - Comune Portovenere

PVL - Altra località Le Grazie (frazione)

### LDC - COLLOCAZIONE SPECIFICA

<b>LDCT - Tipologia</b>	convento
<b>LDCN - Denominazione</b>	Convento degli Olivetani
<b>LDCU - Denominazione spazio viabilistico</b>	19025 Le Grazie - Portovenere (SP)
<b>LDCS - Specifiche</b>	Ex refettorio, salone.

### UB - UBICAZIONE E DATI PATRIMONIALI

<b>UBO - Ubicazione originaria</b>	OR
------------------------------------	----

### DT - CRONOLOGIA

#### DTZ - CRONOLOGIA GENERICA

<b>DTZG - Secolo</b>	sec. XV
----------------------	---------

#### DTS - CRONOLOGIA SPECIFICA

<b>DTSI - Da</b>	1480
------------------	------

<b>DTSV - Validità</b>	ca.
------------------------	-----

<b>DTSF - A</b>	1480
-----------------	------

<b>DTSL - Validità</b>	ca.
------------------------	-----

<b>DTM - Motivazione cronologia</b>	bibliografia
-------------------------------------	--------------

### AU - DEFINIZIONE CULTURALE

#### AUT - AUTORE

<b>AUTS - Riferimento all'autore</b>	e aiuti
--------------------------------------	---------

<b>AUTM - Motivazione dell'attribuzione</b>	bibliografia
---	--------------

<b>AUTN - Nome scelto</b>	Nicolò di Lombarduccio detto Corso Nicolò
---------------------------	---

<b>AUTA - Dati anagrafici</b>	1446 ca./ 1513
-------------------------------	----------------

<b>AUTH - Sigla per citazione</b>	00000035
-----------------------------------	----------

### MT - DATI TECNICI

<b>MTC - Materia e tecnica</b>	intonaco/ pittura a fresco
--------------------------------	----------------------------

#### MIS - MISURE

<b>MISU - Unità</b>	cm.
---------------------	-----

<b>MISA - Altezza</b>	100
-----------------------	-----

### CO - CONSERVAZIONE

#### STC - STATO DI CONSERVAZIONE

<b>STCC - Stato di conservazione</b>	cattivo
--------------------------------------	---------

<b>STCS - Indicazioni specifiche</b>	Dopo la soppressione del convento, il refettorio venne tramezzato e le pareti intonacate. Solo alcuni frammenti della decorazione (forse i più interessanti o i meglio conservati) vennero conservati. Rimangono solo tracce di iscrizioni, con i nomi dei santi raffigurati. E' in programma il restauro del complesso.
--------------------------------------	--

### DA - DATI ANALITICI

#### DES - DESCRIZIONE

<b>DESO - Indicazioni sull'oggetto</b>	NR (recupero pregresso)
--	-------------------------

<b>DESI - Codifica Iconclass</b>	NR (recupero pregresso)
----------------------------------	-------------------------

<b>DESS - Indicazioni sul</b>	Decorazioni: oculi contornati da motivi fitomorfi e floreali. Figure:
-------------------------------	---

<b>soggetto</b>	Santo martire e guerriero (San Bartolomeo di Prato?).
<b>NSC - Notizie storico-critiche</b>	Interessante complesso decorativo, purtroppo irrimediabilmente danneggiato, che contornava il grande salone del refettorio, dominato dall'affresco con la Crocifissione. I santi raffigurati non sono probabilmente tutti di mano di Nicolò Corso (alcuni paiono di bottega), ma alcune figure si distinguono per eleganza e per grazia. Lontani da qualsiasi drammaticità, i santi emergono fra il fantasioso fogliame, quasi personaggi di delicate leggende.

## TU - CONDIZIONE GIURIDICA E VINCOLI

### CDG - CONDIZIONE GIURIDICA

<b>CDGG - Indicazione generica</b>	proprietà Ente pubblico territoriale
<b>CDGS - Indicazione specifica</b>	Comune di Portovenere
<b>CDGI - Indirizzo</b>	Via Garibaldi, 9 - 19025 Portovenere (SP)

## DO - FONTI E DOCUMENTI DI RIFERIMENTO

### FTA - DOCUMENTAZIONE FOTOGRAFICA

<b>FTAX - Genere</b>	documentazione allegata
<b>FTAP - Tipo</b>	fotografia b/n
<b>FTAN - Codice identificativo</b>	SBAS GE 538/Z

### BIB - BIBLIOGRAFIA

<b>BIBX - Genere</b>	bibliografia specifica
<b>BIBA - Autore</b>	Torriti P.
<b>BIBD - Anno di edizione</b>	1962
<b>BIBN - V., pp., nn.</b>	p. 335

### BIB - BIBLIOGRAFIA

<b>BIBX - Genere</b>	bibliografia specifica
<b>BIBA - Autore</b>	Castelnovi G. V.
<b>BIBD - Anno di edizione</b>	1970
<b>BIBN - V., pp., nn.</b>	V. I, pp. 112-114
<b>BIBI - V., tavv., figg.</b>	fig. 87

## AD - ACCESSO AI DATI

### ADS - SPECIFICHE DI ACCESSO AI DATI

<b>ADSP - Profilo di accesso</b>	1
<b>ADSM - Motivazione</b>	scheda contenente dati liberamente accessibili

## CM - COMPILAZIONE

### CMP - COMPILAZIONE

<b>CMPD - Data</b>	1974
<b>CMPN - Nome</b>	Ciliento B.
<b>FUR - Funzionario responsabile</b>	Rotondi Terminiello G.

### RVM - TRASCRIZIONE PER INFORMATIZZAZIONE

<b>RVMD - Data</b>	2006
<b>RVMN - Nome</b>	ARTPAST/ Lavaggi A.

### AGG - AGGIORNAMENTO - REVISIONE

<b>AGGD - Data</b>	2006
<b>AGGN - Nome</b>	ARTPAST/ Lavaggi A.
<b>AGGF - Funzionario responsabile</b>	NR (recupero pregresso)
<b>AN - ANNOTAZIONI</b>	
<b>OSS - Osservazioni</b>	/DO[1]/VDS[1]/VDST[1]: CD ROM (segue da STCS)... maniera irreparabile. E' in programma il restauro di quanto ne resta.