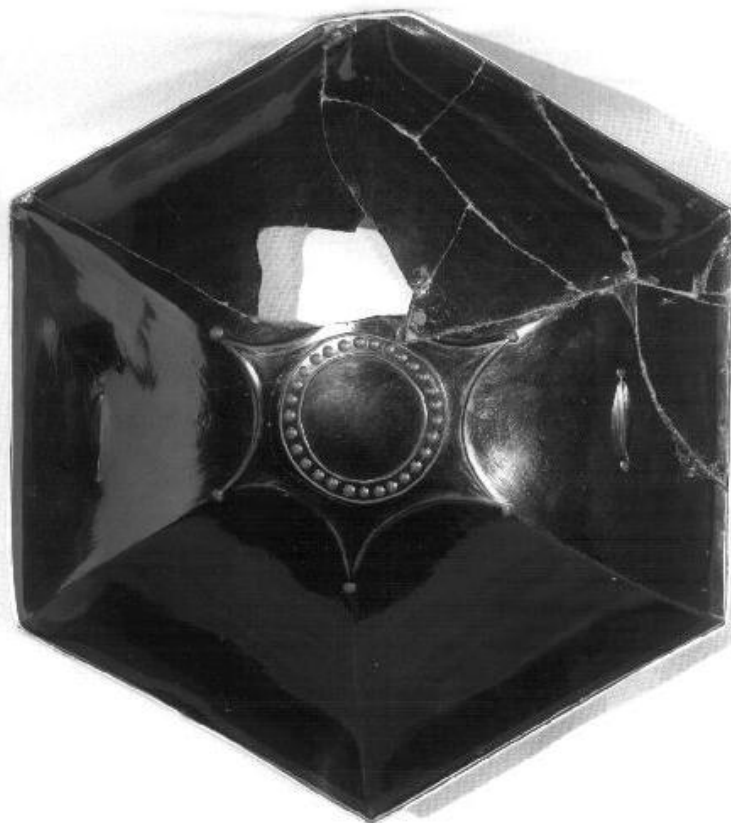


SCHEDA



CD - CODICI

TSK - Tipo scheda OA

LIR - Livello ricerca P

NCT - CODICE UNIVOCO

NCTR - Codice regione 07

NCTN - Numero catalogo generale 00083325

ESC - Ente schedatore S21

ECP - Ente competente S21

OG - OGGETTO

OGT - OGGETTO

OGTD - Definizione catino

OGTV - Identificazione opera isolata

LC - LOCALIZZAZIONE GEOGRAFICO-AMMINISTRATIVA

PVC - LOCALIZZAZIONE GEOGRAFICO-AMMINISTRATIVA ATTUALE

PVCS - Stato Italia

PVCR - Regione Liguria

PVCP - Provincia GE

PVCC - Comune Genova

LDC - COLLOCAZIONE SPECIFICA

| | |
|---|---|
| LDCT - Tipologia | chiesa |
| LDCQ - Qualificazione | cattedrale |
| LDCN - Denominazione | Chiesa Cattedrale Metropolitana di S. Lorenzo |
| LDCU - Denominazione spazio viabilistico | via T. Reggio, 17 |
| LDCM - Denominazione raccolta | Museo del Tesoro di S. Lorenzo |
| LDCS - Specifiche | I THOLOS |

DT - CRONOLOGIA**DTZ - CRONOLOGIA GENERICA**

| | |
|----------------------|-------------|
| DTZG - Secolo | secc. II/ V |
|----------------------|-------------|

DTS - CRONOLOGIA SPECIFICA

| | |
|------------------|-----|
| DTSI - Da | 100 |
| DTSF - A | 450 |

| | |
|-------------------------------------|--------------|
| DTM - Motivazione cronologia | bibliografia |
|-------------------------------------|--------------|

DT - CRONOLOGIA**DTZ - CRONOLOGIA GENERICA**

| | |
|----------------------------------|---------|
| DTZG - Secolo | sec. XX |
| DTZS - Frazione di secolo | metà |

DTS - CRONOLOGIA SPECIFICA

| | |
|------------------|------|
| DTSI - Da | 1950 |
| DTSF - A | 1951 |

| | |
|-------------------------------------|--------------|
| DTM - Motivazione cronologia | bibliografia |
|-------------------------------------|--------------|

AU - DEFINIZIONE CULTURALE**ATB - AMBITO CULTURALE**

| | |
|---|---------------------------|
| ATBD - Denominazione | produzione micro-asiatica |
| ATBM - Motivazione dell'attribuzione | NR (recupero pregresso) |

MT - DATI TECNICI

| | |
|--------------------------------|--------|
| MTC - Materia e tecnica | vetro |
| MTC - Materia e tecnica | ottone |

MIS - MISURE

| | |
|------------------------|-----------|
| MISA - Altezza | 9 |
| MISD - Diametro | 39.3 |
| FRM - Formato | esagonale |

CO - CONSERVAZIONE**STC - STATO DI CONSERVAZIONE**

| | |
|--------------------------------------|---------------------------------------|
| STCC - Stato di conservazione | mediocre |
| STCS - Indicazioni specifiche | ROTTO IN DIECI PEZZI/ MANCANTE DI DUE |

RS - RESTAURI**RST - RESTAURI**

| | |
|--|--|
| RSTD - Data | 1951 |
| RSTN - Nome operatore | OPIFICIO DELLE PIETRE DURE-FIRENZE |
| DA - DATI ANALITICI | |
| DES - DESCRIZIONE | |
| DESO - Indicazioni sull'oggetto | CATINO. |
| DESI - Codifica Iconclass | NR (recupero pregresso) |
| DESS - Indicazioni sul soggetto | NR (recupero pregresso) |
| NSC - Notizie storico-critiche | SACRO CATINO. |
| TU - CONDIZIONE GIURIDICA E VINCOLI | |
| CDG - CONDIZIONE GIURIDICA | |
| CDGG - Indicazione generica | proprietà Ente pubblico territoriale |
| CDGS - Indicazione specifica | COMUNE DI GENOVA |
| DO - FONTI E DOCUMENTI DI RIFERIMENTO | |
| FTA - DOCUMENTAZIONE FOTOGRAFICA | |
| FTAX - Genere | documentazione allegata |
| FTAP - Tipo | fotografia b/n |
| FTAN - Codice identificativo | SBAS GE 28475/Q |
| FTA - DOCUMENTAZIONE FOTOGRAFICA | |
| FTAX - Genere | documentazione allegata |
| FTAP - Tipo | fotografia b/n |
| FTAN - Codice identificativo | SBAS GE 28476/Q |
| BIB - BIBLIOGRAFIA | |
| BIBX - Genere | bibliografia di confronto |
| BIBA - Autore | MARCENARO C. |
| BIBD - Anno di edizione | 1969 |
| BIBI - V., tavv., figg. | tav. I |
| AD - ACCESSO AI DATI | |
| ADS - SPECIFICHE DI ACCESSO AI DATI | |
| ADSP - Profilo di accesso | 1 |
| ADSM - Motivazione | scheda contenente dati liberamente accessibili |
| CM - COMPILAZIONE | |
| CMP - COMPILAZIONE | |
| CMPD - Data | 1993 |
| CMPN - Nome | ROSEO P. |
| FUR - Funzionario responsabile | CATALDI M. |
| AGG - AGGIORNAMENTO - REVISIONE | |
| AGGD - Data | 2006 |
| AGGN - Nome | ARTPAST/ Beltrami S. |
| AGGF - Funzionario | |

responsabile

NR (recupero pregresso)

AN - ANNOTAZIONI

OSS - Osservazioni

/DO[1]/VDS[1]/VDST[1]: CD ROM /DO[1]/VDS[1]/VDSI[1]: CD ROM N. 7 /DO[1]/VDS[2]/VDST[1]: CD ROM /DO[1]/VDS[2]/VDSI[1]: CD ROM N. 7